

Ciente:



Empresa consultora:



Título del proyecto:

REVISIÓN Y ACTUALIZACIÓN DEL MAPA ESTRATÉGICO DE RUIDO DE LA AGLOMERACIÓN URBANA DE CÓRDOBA Y DE SU CONSECUENTE PLAN DE ACCIÓN

Expediente:

111/2012

Escala:

1:150.000
Formato original
UNE-A3

Plano:

MAPA DE NIVELES SONOROS.
TOTAL FUENTES SONORAS. PLANO GUÍA.

Fecha

NOVIEMBRE 2016

Nº Plano

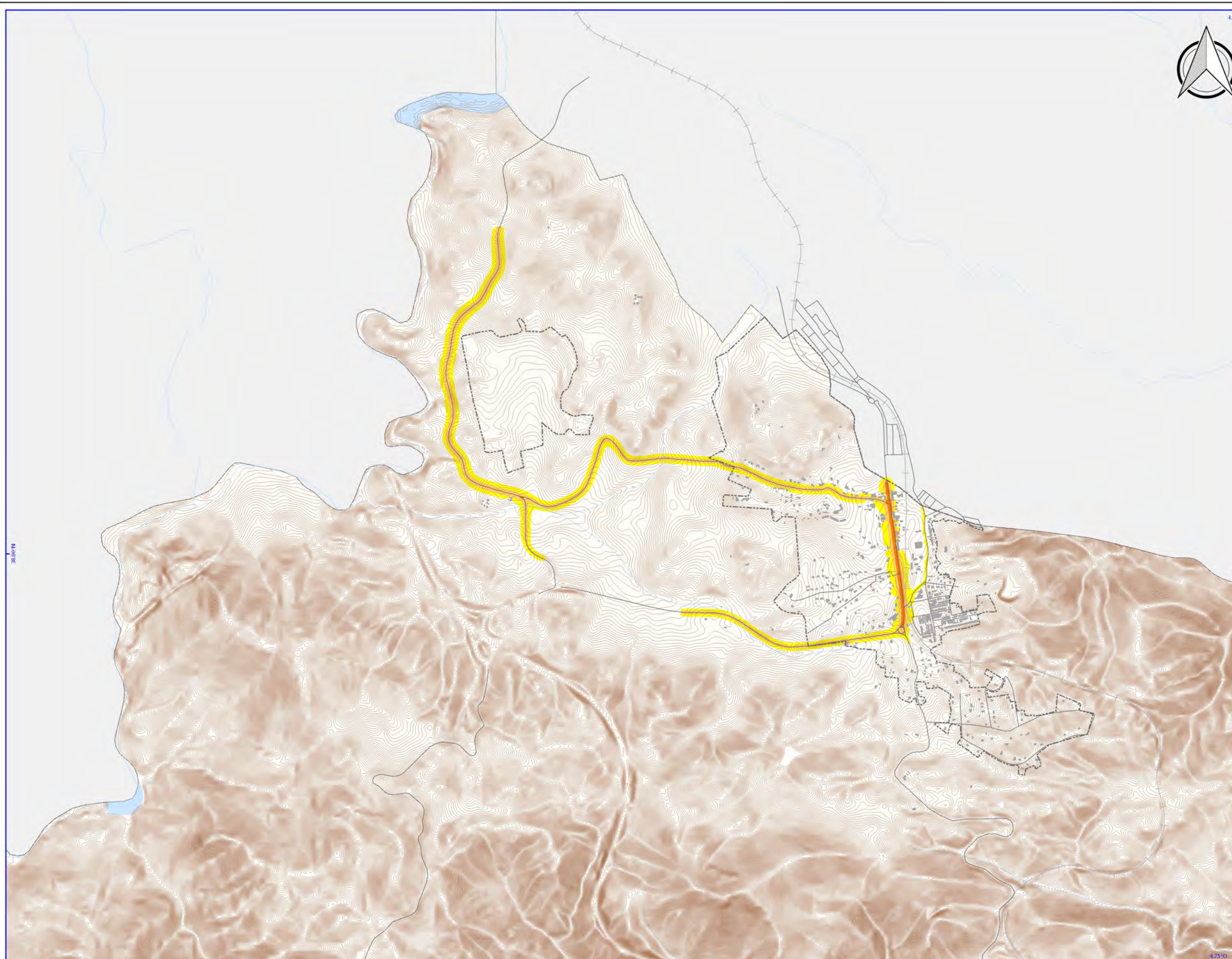
1.1

Revisión

1

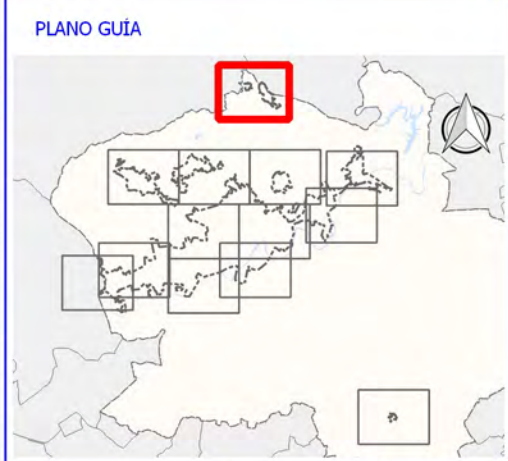
Hoja

1 DE 1



- LEYENDA**
- Vía del tren
 - Viario
 - Curvas de nivel
 - Hidrografía
 - Límite Término Municipal
 - Término Municipal Limitrofe
 - Unidad Mapa Estratégico
 - Área de estudio
 - Manzanas

- Niveles sonoros L_{día} (dBA)**
- 55 - 60 dBA
 - 60 - 65 dBA
 - 65 - 70 dBA
 - 70 - 75 dBA
 - > 75 dBA



Ciente:  **AYUNTAMIENTO DE CORDOBA**

Empresa consultora:  **SINCOSUR**

Título del proyecto: **REVISIÓN Y ACTUALIZACIÓN DEL MAPA ESTRATÉGICO DE RUIDO DE LA AGLOMERACIÓN URBANA DE CÓRDOBA Y DE SU CONSECUENTE PLAN DE ACCIÓN**

Expediente: **111/2012**

Escala: **1:20.000**
Formato original UNE-A3

Plano: **MAPA DE NIVELES SONOROS. TOTAL FUENTES DE RUIDO. HOJA DETALLE. INDICADOR LDÍA.**

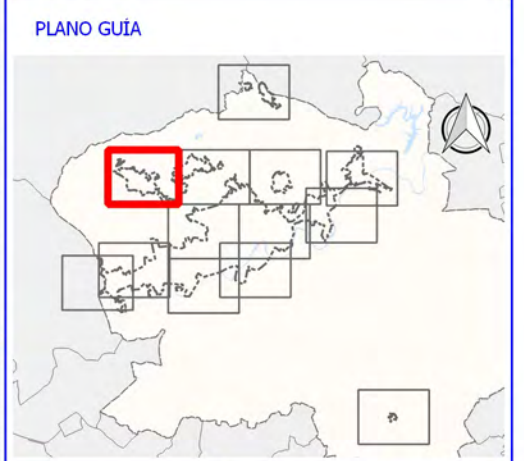
Fecha: **NOVIEMBRE 2016**
Revisión: **2**

Nº Plano: **1.2**
Hoja: **1 DE 13**



- LEYENDA**
- Vía del tren
 - Viario
 - Curvas de nivel
 - Hidrografía
 - Límite Término Municipal
 - Término Municipal Limitrofe
 - Unidad Mapa Estratégico
 - Área de estudio
 - Manzanas

- Niveles sonoros L_{día} (dBA)**
- 55 - 60 dBA
 - 60 - 65 dBA
 - 65 - 70 dBA
 - 70 - 75 dBA
 - > 75 dBA



Ciente:  **AYUNTAMIENTO DE CORDOBA**

Empresa consultora:  **SINCOSUR**

Título del proyecto: **REVISIÓN Y ACTUALIZACIÓN DEL MAPA ESTRATÉGICO DE RUIDO DE LA AGLOMERACIÓN URBANA DE CÓRDOBA Y DE SU CONSECUENTE PLAN DE ACCIÓN**

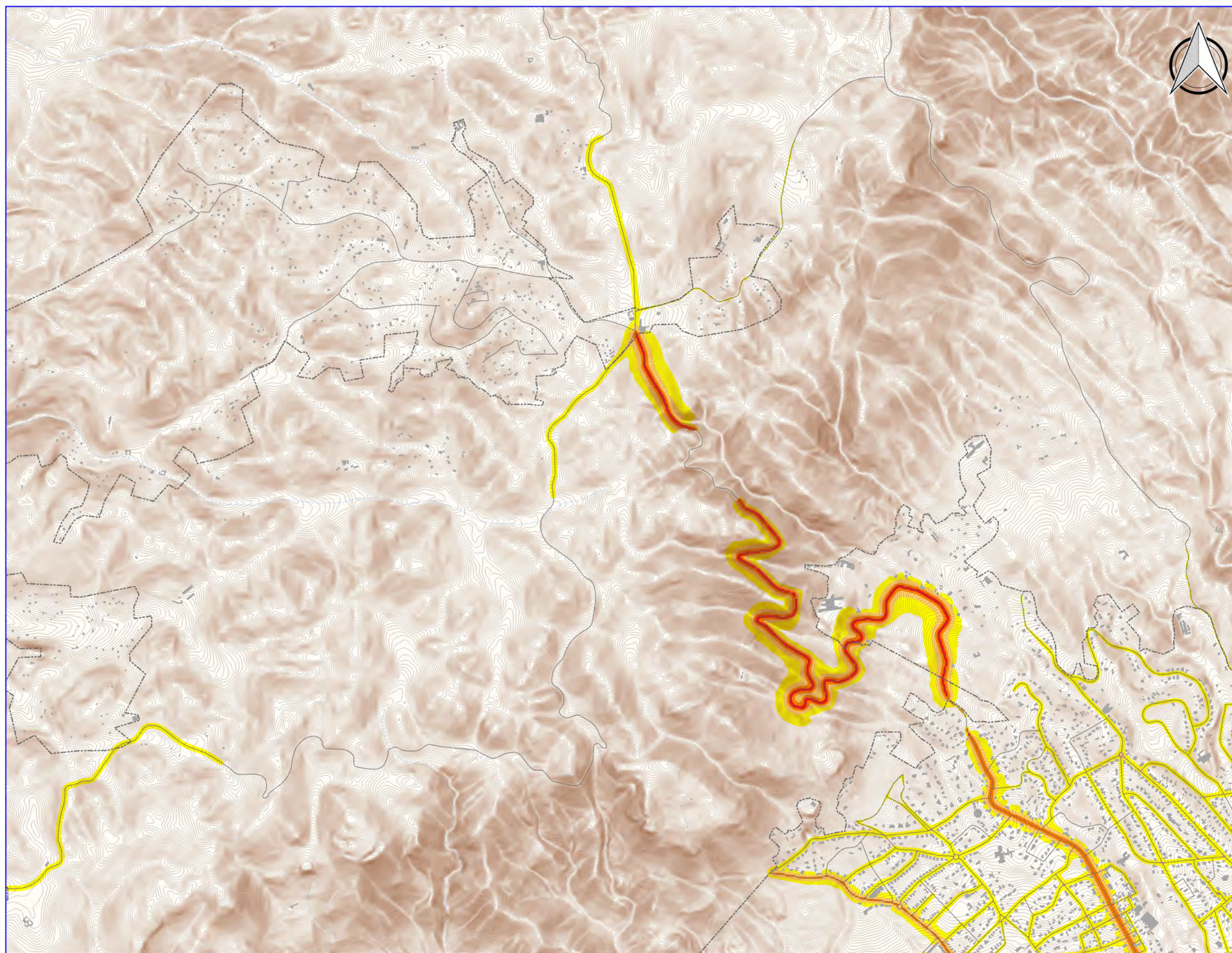
Expediente: **111/2012**

Escala: **1:20.000**
Formato original **UNE-A3**

Plano: **MAPA DE NIVELES SONOROS. TOTAL FUENTES DE RUIDO. HOJA DETALLE. INDICADOR LDÍA.**

Fecha: **NOVIEMBRE 2016**
Revisión: **2**

Nº Plano: **1.2**
Hoja: **2 DE 13**



LEYENDA

-  Vía del tren
-  Viario
-  Curvas de nivel
-  Hidrografía
-  Límite Término Municipal
-  Término Municipal Limitrofe
-  Unidad Mapa Estratégico
-  Área de estudio
-  Manzanas

Niveles sonoros L_{día} (dBA)

-  55 - 60 dBA
-  60 - 65 dBA
-  65 - 70 dBA
-  70 - 75 dBA
-  > 75 dBA

PLANO GUÍA



Ciente:



Empresa consultora:



Título del proyecto:

REVISIÓN Y ACTUALIZACIÓN DEL MAPA ESTRATÉGICO DE RUIDO DE LA AGLOMERACIÓN URBANA DE CÓRDOBA Y DE SU CONSECUENTE PLAN DE ACCIÓN

Expediente:

111/2012

Escala:

1:20.000
Formato original
UNE-A3

Plano:

MAPA DE NIVELES SONOROS.
TOTAL FUENTES DE RUIDO. HOJA DETALLE.
INDICADOR LDÍA.

Fecha

NOVIEMBRE 2016

Nº Plano

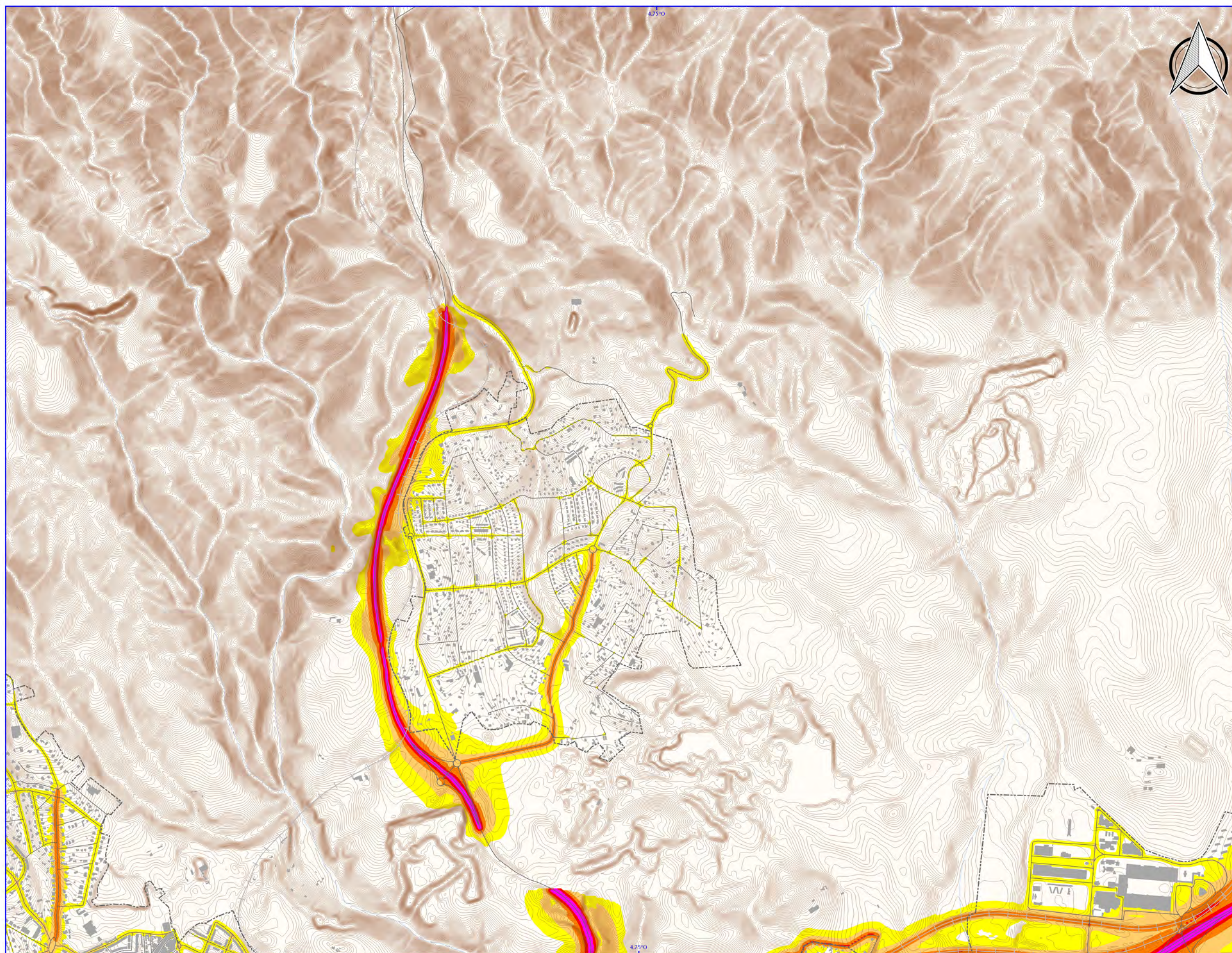
1.2

Revisión

2

Hoja

3 DE 13



LEYENDA

-  Vía del tren
-  Viario
-  Curvas de nivel
-  Hidrografía
-  Límite Término Municipal
-  Término Municipal Limitrofe
-  Unidad Mapa Estratégico
-  Área de estudio
-  Manzanas

Niveles sonoros L_{día} (dBA)

-  55 - 60 dBA
-  60 - 65 dBA
-  65 - 70 dBA
-  70 - 75 dBA
-  > 75 dBA

PLANO GUÍA



Ciente:



Empresa consultora:



Título del proyecto:

REVISIÓN Y ACTUALIZACIÓN DEL MAPA ESTRATÉGICO DE RUIDO DE LA AGLOMERACIÓN URBANA DE CÓRDOBA Y DE SU CONSECUENTE PLAN DE ACCIÓN

Expediente:

111/2012

Escala:

1:20.000
Formato original
UNE-A3

Plano:

MAPA DE NIVELES SONOROS.
TOTAL FUENTES DE RUIDO. HOJA DETALLE.
INDICADOR LD_{ÍA}.

Fecha

NOVIEMBRE 2016

Nº Plano

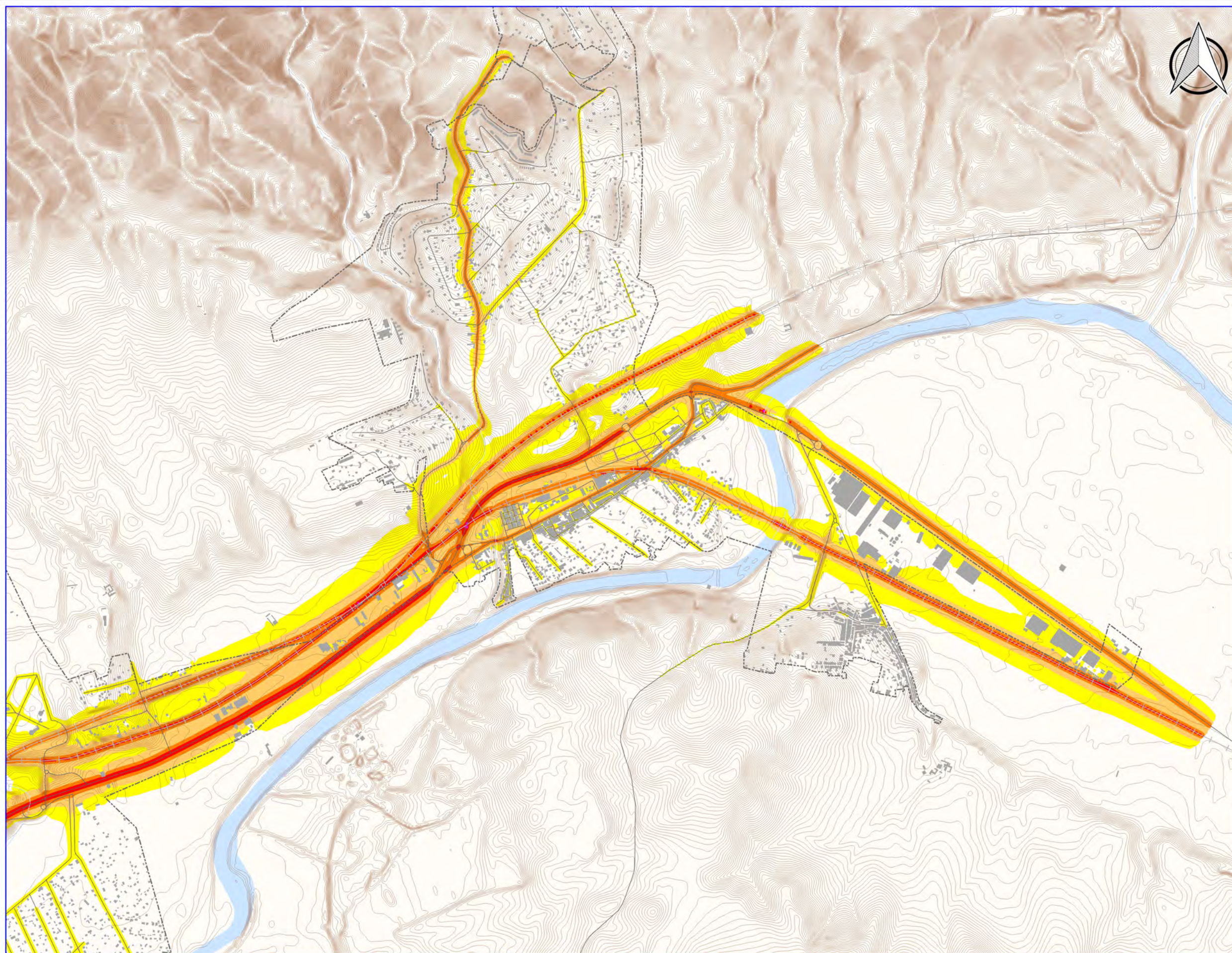
1.2

Revisión

2

Hoja






4 DE 13



LEYENDA

-  Vía del tren
-  Viario
-  Curvas de nivel
-  Hidrografía
-  Límite Término Municipal
-  Término Municipal Limitrofe
-  Unidad Mapa Estratégico
-  Área de estudio
-  Manzanas

Niveles sonoros Ldía (dBA)

-  55 - 60 dBA
-  60 - 65 dBA
-  65 - 70 dBA
-  70 - 75 dBA
-  > 75 dBA

PLANO GUÍA



Ciente:  **AYUNTAMIENTO DE CÓRDOBA**

Empresa consultora:  **SINCOSUR**

Título del proyecto: **REVISIÓN Y ACTUALIZACIÓN DEL MAPA ESTRATÉGICO DE RUIDO DE LA AGLOMERACIÓN URBANA DE CÓRDOBA Y DE SU CONSECUENTE PLAN DE ACCIÓN**

Expediente: **111/2012**

Escala: **1:20.000**
Formato original **UNE-A3**

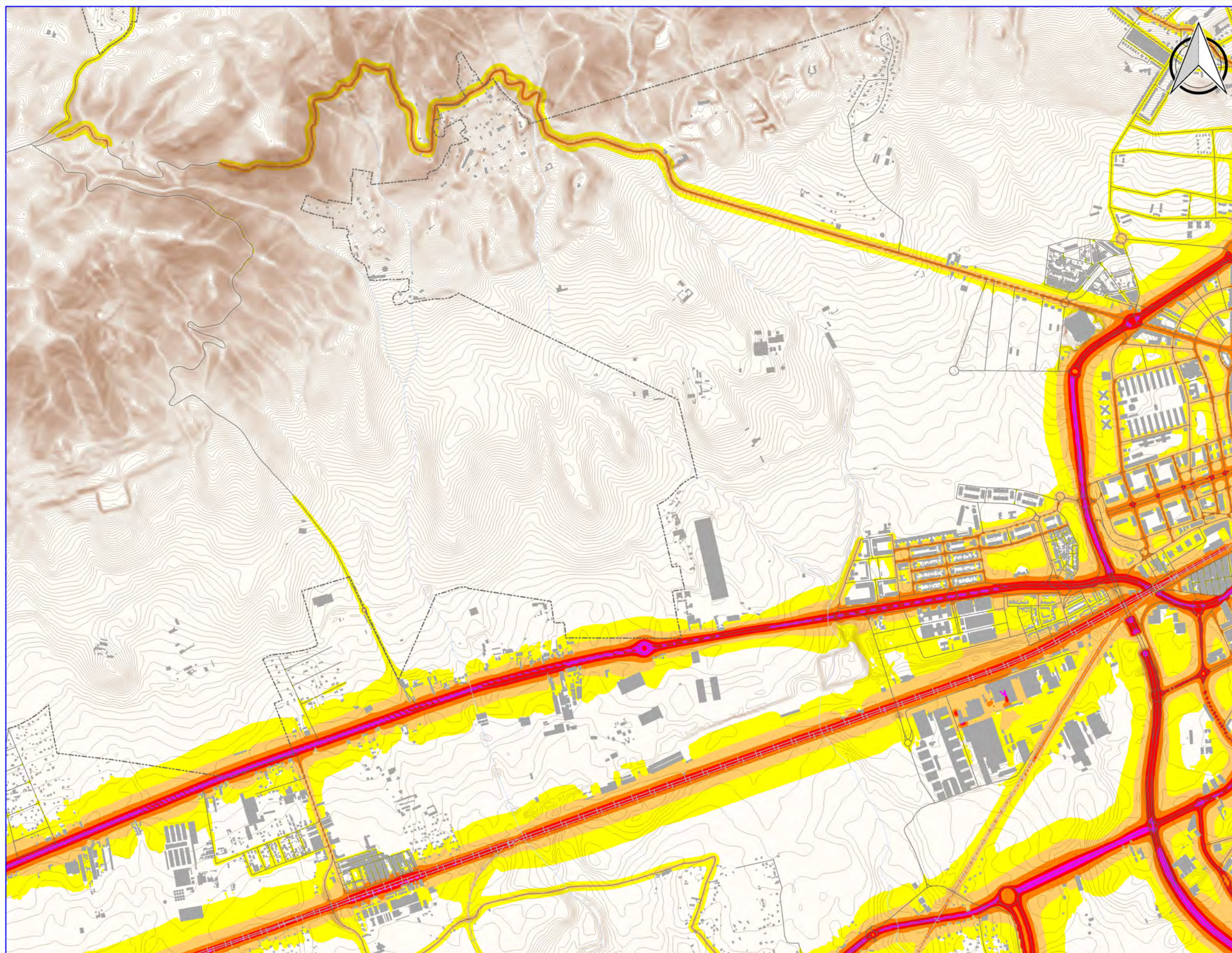
Plano: **MAPA DE NIVELES SONOROS. TOTAL FUENTES DE RUIDO. HOJA DETALLE. INDICADOR LDÍA.**

Fecha: **NOVIEMBRE 2016**

Nº Plano: **1.2**

Revisión: **2**

Hoja: **5 DE 13**



LEYENDA

-  Vía del tren
-  Viario
-  Curvas de nivel
-  Hidrografía
-  Límite Término Municipal
-  Término Municipal Limitrofe
-  Unidad Mapa Estratégico
-  Área de estudio
-  Manzanas

Niveles sonoros L_{día} (dBA)

-  55 - 60 dBA
-  60 - 65 dBA
-  65 - 70 dBA
-  70 - 75 dBA
-  > 75 dBA

PLANO GUÍA



Ciente:



Empresa consultora:



Título del proyecto:

REVISIÓN Y ACTUALIZACIÓN DEL MAPA ESTRATÉGICO DE RUIDO DE LA AGLOMERACIÓN URBANA DE CÓRDOBA Y DE SU CONSECUENTE PLAN DE ACCIÓN

Expediente:

111/2012

Escala:

1:20.000
Formato original
UNE-A3

Plano:

MAPA DE NIVELES SONOROS.
TOTAL FUENTES DE RUIDO. HOJA DETALLE.
INDICADOR L_{día}.

Fecha

NOVIEMBRE 2016

Nº Plano

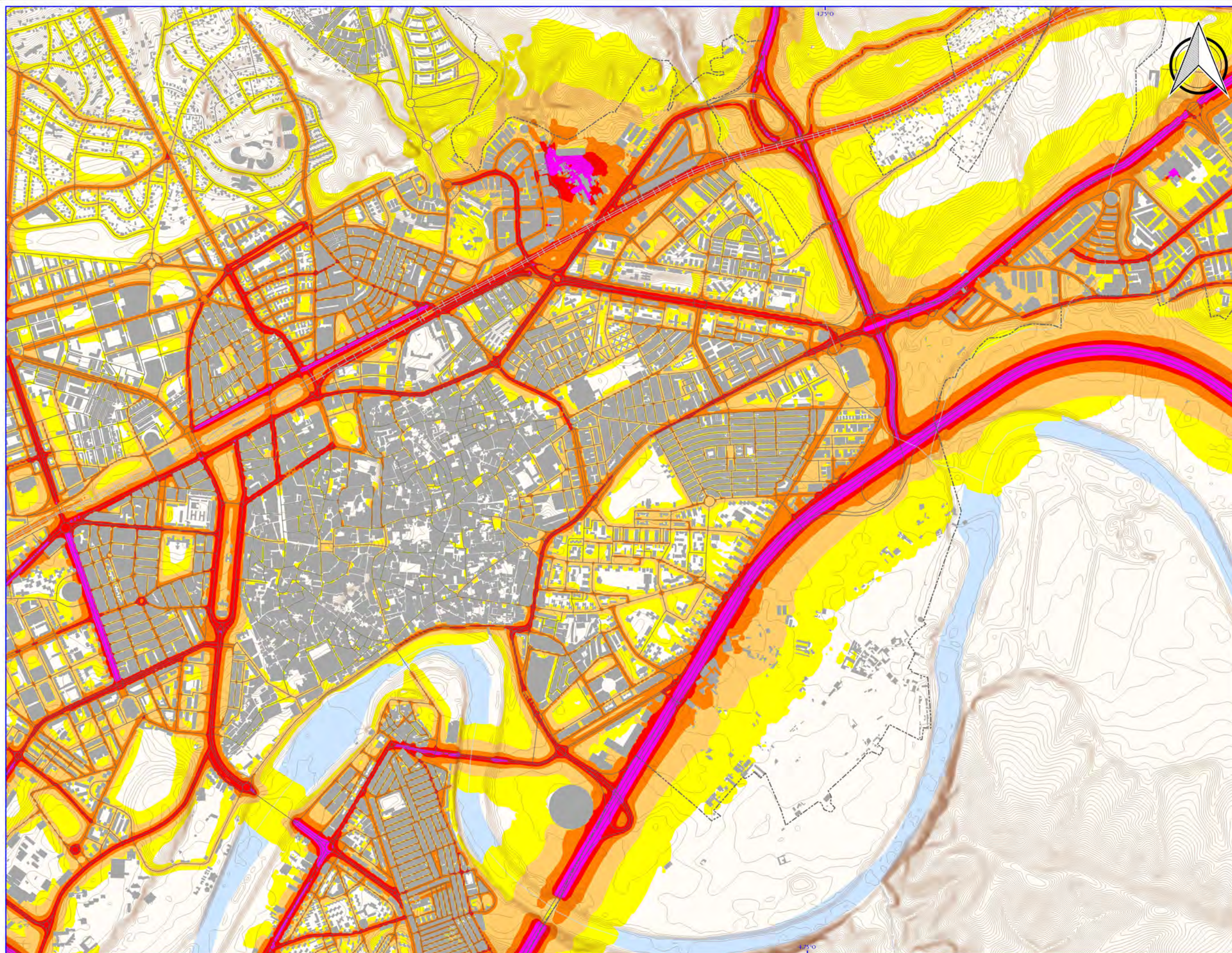
1.2

Revisión

2

Hoja

6 DE 13



LEYENDA

-  Vía del tren
-  Viario
-  Curvas de nivel
-  Hidrografía
-  Límite Término Municipal
-  Término Municipal Limitrofe
-  Unidad Mapa Estratégico
-  Área de estudio
-  Manzanas

Niveles sonoros Ldía (dBA)

-  55 - 60 dBA
-  60 - 65 dBA
-  65 - 70 dBA
-  70 - 75 dBA
-  > 75 dBA

PLANO GUÍA



Ciente:



Empresa consultora:



Título del proyecto:

REVISIÓN Y ACTUALIZACIÓN DEL MAPA ESTRATÉGICO DE RUIDO DE LA AGLOMERACIÓN URBANA DE CÓRDOBA Y DE SU CONSECUENTE PLAN DE ACCIÓN

Expediente:

111/2012

Escala:

1:20.000
Formato original
UNE-A3

Plano:

MAPA DE NIVELES SONOROS.
TOTAL FUENTES DE RUIDO. HOJA DETALLE.
INDICADOR LDÍA.

Fecha

NOVIEMBRE 2016

Nº Plano

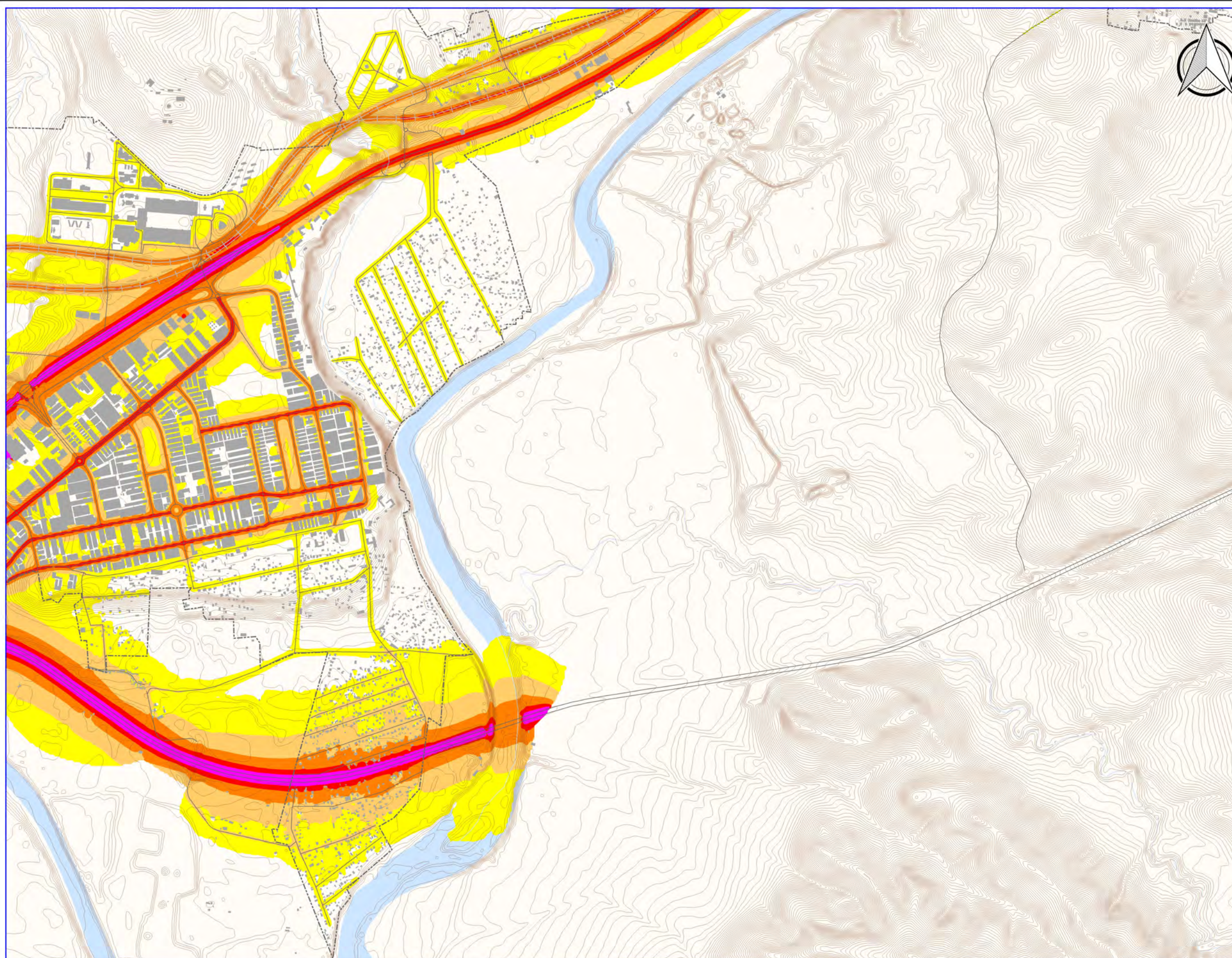
1.2

Revisión

2

Hoja






7 DE 13



LEYENDA

-  Vía del tren
-  Viario
-  Curvas de nivel
-  Hidrografía
-  Límite Término Municipal
-  Término Municipal Limitrofe
-  Unidad Mapa Estratégico
-  Área de estudio
-  Manzanas

Niveles sonoros L_{día} (dBA)

-  55 - 60 dBA
-  60 - 65 dBA
-  65 - 70 dBA
-  70 - 75 dBA
-  > 75 dBA

PLANO GUÍA



Ciente:



Empresa consultora:



Título del proyecto:

REVISIÓN Y ACTUALIZACIÓN DEL MAPA ESTRATÉGICO DE RUIDO DE LA AGLOMERACIÓN URBANA DE CÓRDOBA Y DE SU CONSECUENTE PLAN DE ACCIÓN

Expediente:

111/2012

Escala:

1:20.000
Formato original
UNE-A3

Plano:

MAPA DE NIVELES SONOROS.
TOTAL FUENTES DE RUIDO. HOJA DETALLE.
INDICADOR LDÍA.

Fecha

NOVIEMBRE 2016

Nº Plano

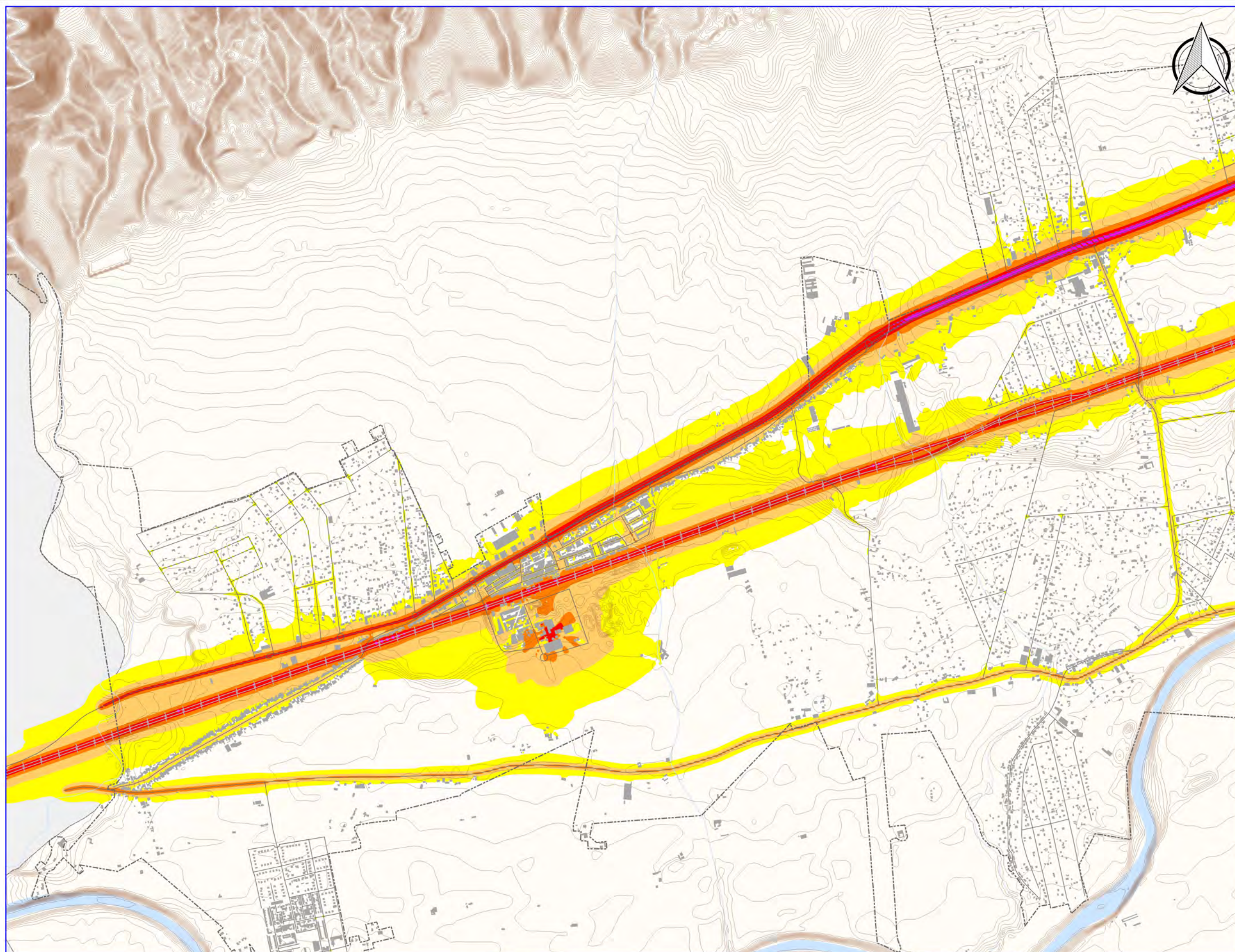
1.2

Revisión

2

Hoja






8 DE 13



LEYENDA

-  Vía del tren
-  Viario
-  Curvas de nivel
-  Hidrografía
-  Límite Término Municipal
-  Término Municipal Limitrofe
-  Unidad Mapa Estratégico
-  Área de estudio
-  Manzanas

Niveles sonoros Ldía (dBA)

-  55 - 60 dBA
-  60 - 65 dBA
-  65 - 70 dBA
-  70 - 75 dBA
-  > 75 dBA

PLANO GUÍA



Ciente:  AYUNTAMIENTO DE CORDOBA

Empresa consultora:  SINCOSUR

Título del proyecto:
REVISIÓN Y ACTUALIZACIÓN DEL MAPA ESTRATÉGICO DE RUIDO DE LA AGLOMERACIÓN URBANA DE CÓRDOBA Y DE SU CONSECUENTE PLAN DE ACCIÓN

Expediente:
111/2012

Escala:
1:20.000
Formato original UNE-A3

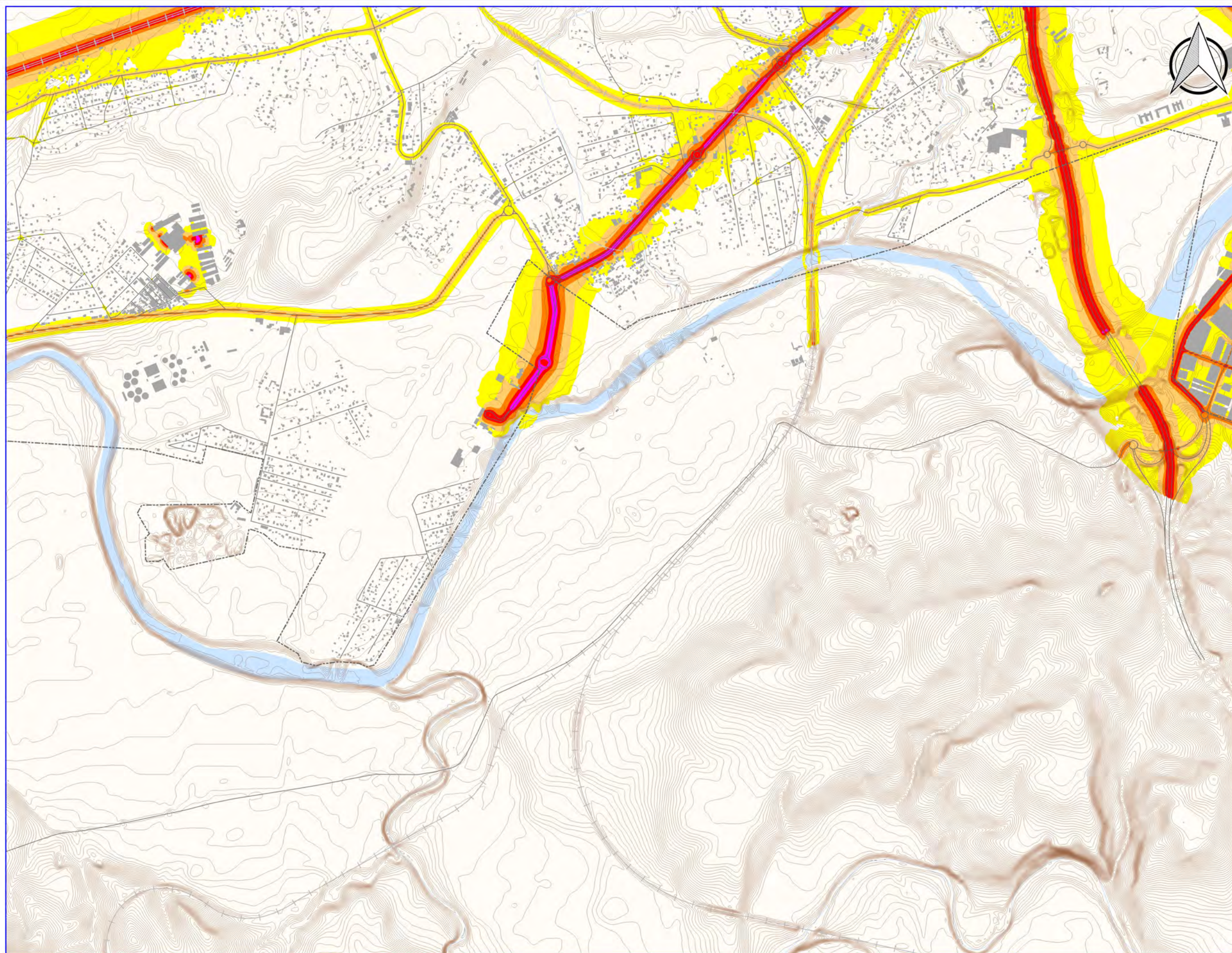
Plano:
MAPA DE NIVELES SONOROS. TOTAL FUENTES DE RUIDO. HOJA DETALLE. INDICADOR LDÍA.

Fecha
NOVIEMBRE 2016

Revisión
2

Nº Plano
1.2

Hoja
9 DE 13



LEYENDA

- Vía del tren
- Viario
- Curvas de nivel
- Hidrografía
- Límite Término Municipal
- Término Municipal Limitrofe
- Unidad Mapa Estratégico
- Área de estudio
- Manzanas

Niveles sonoros Ldía (dBA)

- 55 - 60 dBA
- 60 - 65 dBA
- 65 - 70 dBA
- 70 - 75 dBA
- > 75 dBA

PLANO GUÍA



Ciente:



Empresa consultora:



Título del proyecto:

REVISIÓN Y ACTUALIZACIÓN DEL MAPA ESTRATÉGICO DE RUIDO DE LA AGLOMERACIÓN URBANA DE CÓRDOBA Y DE SU CONSECUENTE PLAN DE ACCIÓN

Expediente:

111/2012

Escala:

1:20.000
Formato original
UNE-A3

Plano:

MAPA DE NIVELES SONOROS.
TOTAL FUENTES DE RUIDO. HOJA DETALLE.
INDICADOR LDÍA.

Fecha

NOVIEMBRE 2016

Nº Plano

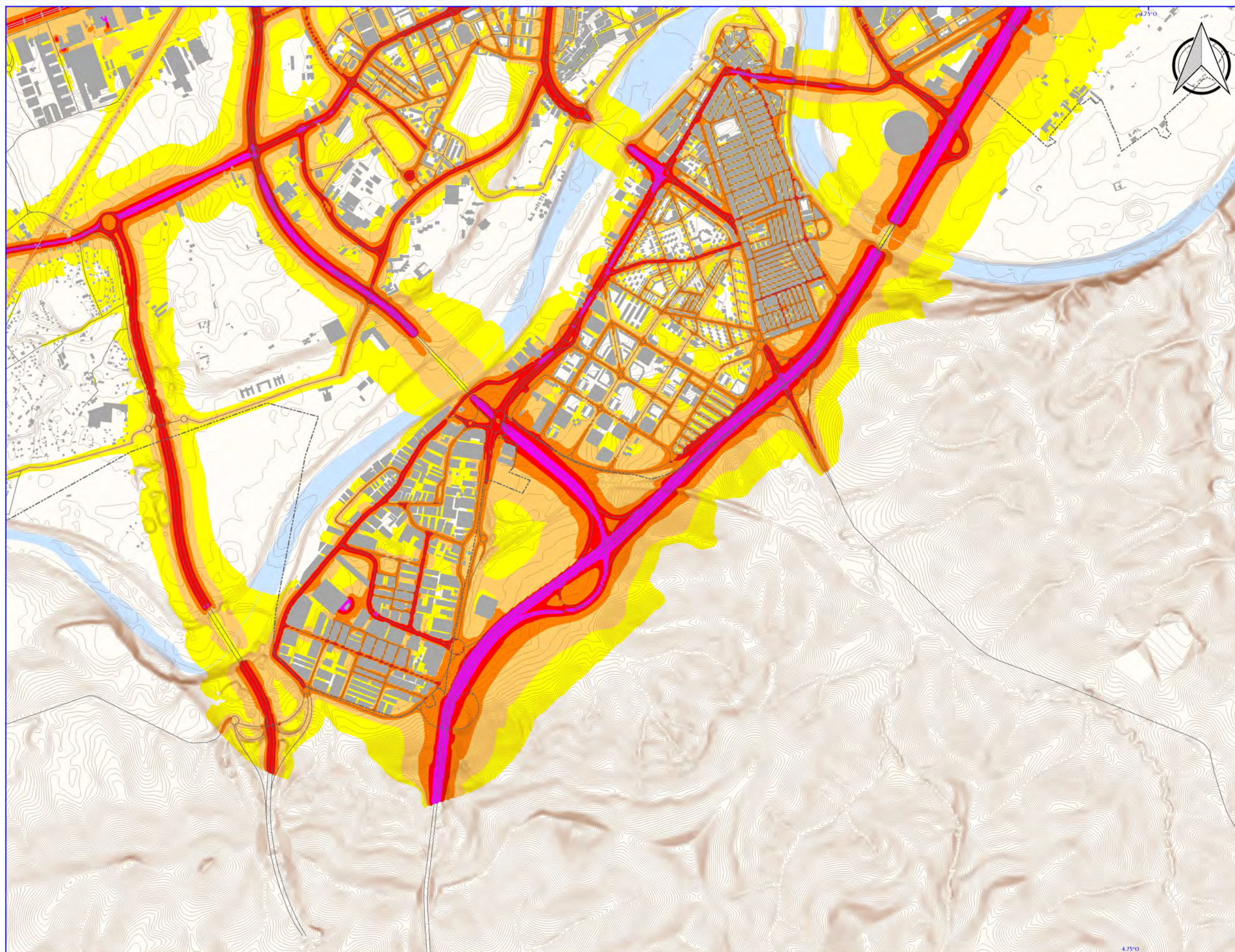
1.2

Revisión

2

Hoja

10 DE 13



- LEYENDA**
- Vía del tren
 - Viario
 - Curvas de nivel
 - Hidrografía
 - Límite Término Municipal
 - Término Municipal Limitrofe
 - Unidad Mapa Estratégico
 - Área de estudio
 - Manzanas

- Niveles sonoros L_{día} (dBA)**
- 55 - 60 dBA
 - 60 - 65 dBA
 - 65 - 70 dBA
 - 70 - 75 dBA
 - > 75 dBA



Ciente: **AYUNTAMIENTO DE CORDOBA**

Empresa consultora: **S2 SINCOSUR**

Título del proyecto: **REVISIÓN Y ACTUALIZACIÓN DEL MAPA ESTRATÉGICO DE RUIDO DE LA AGLOMERACIÓN URBANA DE CÓRDOBA Y DE SU CONSECUENTE PLAN DE ACCIÓN**

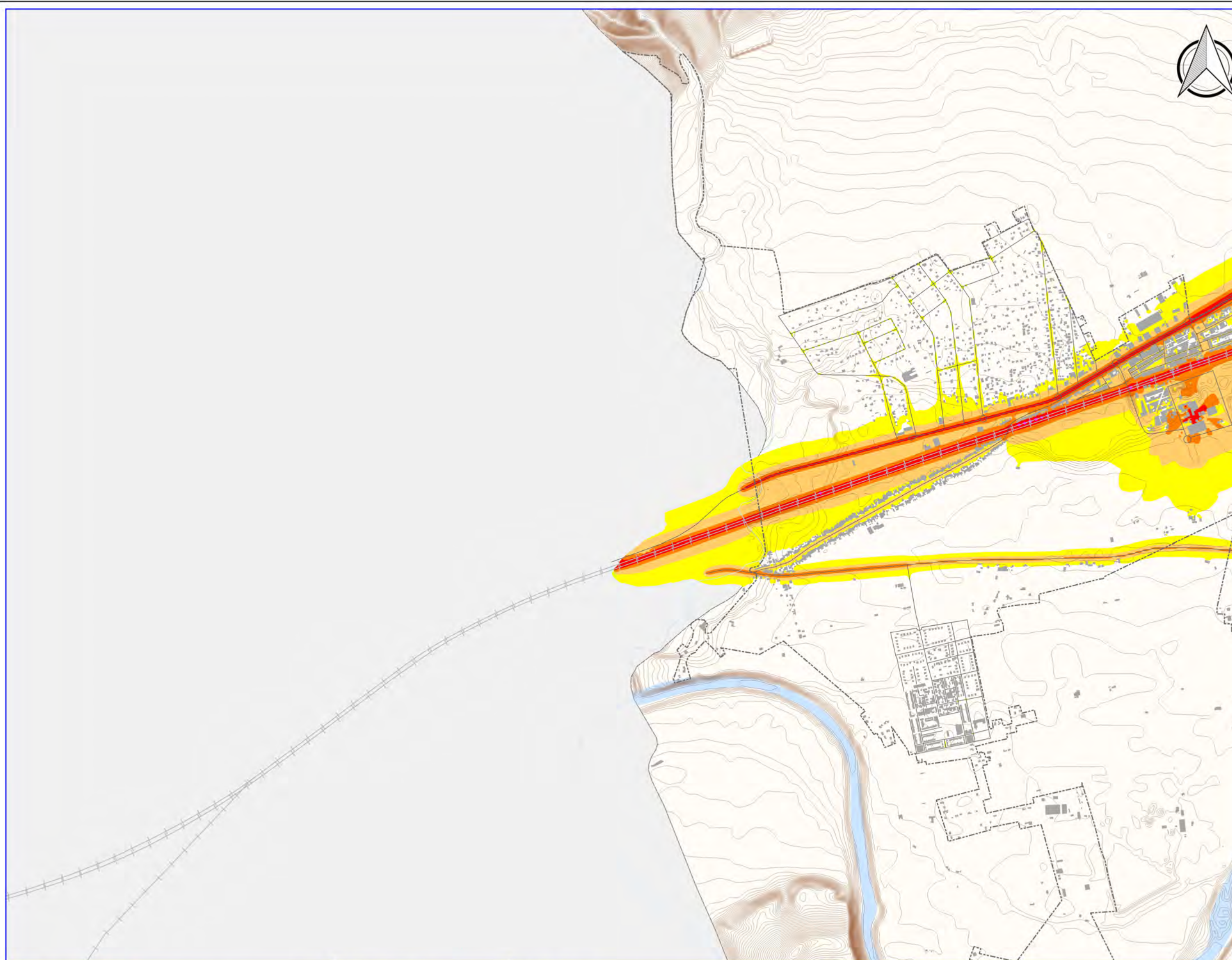
Expediente: **111/2012**

Escala: **1:20.000**
Formato original **UNE-A3**

Plano: **MAPA DE NIVELES SONOROS. TOTAL FUENTES DE RUIDO. HOJA DETALLE. INDICADOR LDÍA.**

Fecha: **NOVIEMBRE 2016**

Nº Plano: **1.2**
Hoja: **11 DE 13**



LEYENDA

- Vía del tren
- Viario
- Curvas de nivel
- Hidrografía
- Límite Término Municipal
- Término Municipal Limitrofe
- Unidad Mapa Estratégico
- Área de estudio
- Manzanas

Niveles sonoros L_{día} (dBA)

- 55 - 60 dBA
- 60 - 65 dBA
- 65 - 70 dBA
- 70 - 75 dBA
- > 75 dBA

PLANO GUÍA



Ciente:



Empresa consultora:



Título del proyecto:

REVISIÓN Y ACTUALIZACIÓN DEL MAPA ESTRATÉGICO DE RUIDO DE LA AGLOMERACIÓN URBANA DE CÓRDOBA Y DE SU CONSECUENTE PLAN DE ACCIÓN

Expediente:

111/2012

Escala:

1:20.000
Formato original
UNE-A3

Plano:

MAPA DE NIVELES SONOROS.
TOTAL FUENTES DE RUIDO. HOJA DETALLE.
INDICADOR L_{día}.

Fecha

NOVIEMBRE 2016

Nº Plano

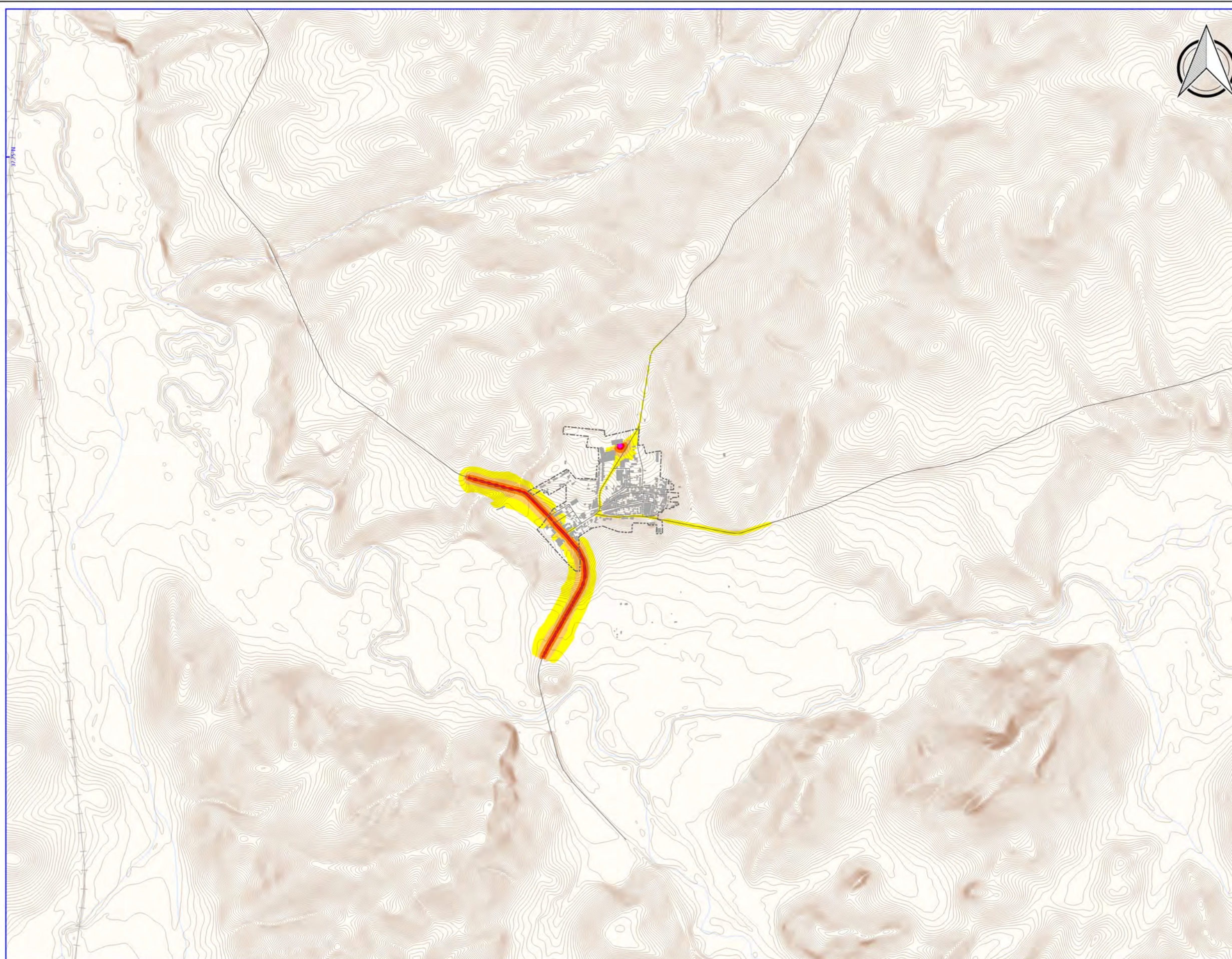
1.2

Revisión

2

Hoja

12 DE 13



LEYENDA

-  Vía del tren
-  Viario
-  Curvas de nivel
-  Hidrografía
-  Límite Término Municipal
-  Término Municipal Limitrofe
-  Unidad Mapa Estratégico
-  Área de estudio
-  Manzanas

Niveles sonoros L_{día} (dBA)

-  55 - 60 dBA
-  60 - 65 dBA
-  65 - 70 dBA
-  70 - 75 dBA
-  > 75 dBA

PLANO GUÍA



Ciente:



Empresa consultora:



Título del proyecto:

REVISIÓN Y ACTUALIZACIÓN DEL MAPA ESTRATÉGICO DE RUIDO DE LA AGLOMERACIÓN URBANA DE CÓRDOBA Y DE SU CONSECUENTE PLAN DE ACCIÓN

Expediente:

111/2012

Escala:

1:20.000
Formato original
UNE-A3

Plano:

MAPA DE NIVELES SONOROS.
TOTAL FUENTES DE RUIDO. HOJA DETALLE.
INDICADOR LD_{DÍA}.

Fecha

NOVIEMBRE 2016

Nº Plano

1.2

Revisión

2

Hoja

13 DE 13