

Ciente:



Empresa consultora:



Título del proyecto:

REVISIÓN Y ACTUALIZACIÓN DEL MAPA ESTRATÉGICO DE RUIDO DE LA AGLOMERACIÓN URBANA DE CÓRDOBA Y DE SU CONSECUENTE PLAN DE ACCIÓN

Expediente:

111/2012

Escala:

1:150.000
Formato original
UNE-A3

Plano:

MAPA DE NIVELES SONOROS.
TOTAL FUENTES SONORAS. PLANO GUÍA.

Fecha

NOVIEMBRE 2016

Nº Plano

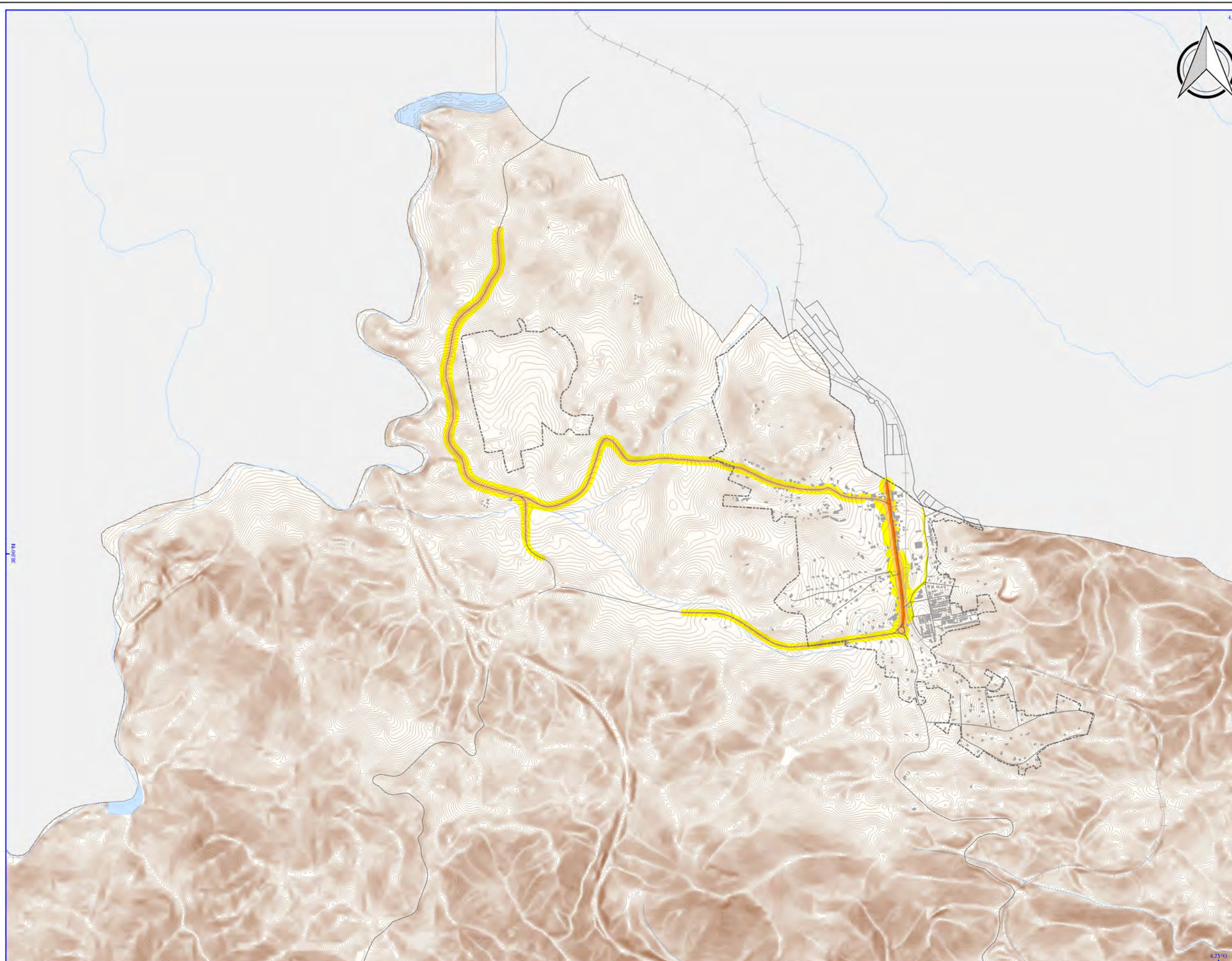
1.1

Revisión

1

Hoja


1 DE 1



LEYENDA

-  Vía del tren
-  Viario
-  Curvas de nivel
-  Hidrografía
-  Límite Término Municipal
-  Término Municipal Limitrofe
-  Unidad Mapa Estratégico
-  Área de estudio
-  Manzanas

Niveles sonoros Ltarde (dBA)

-  55 - 60 dBA
-  60 - 65 dBA
-  65 - 70 dBA
-  70 - 75 dBA
-  > 75 dBA

PLANO GUÍA



Ciente:



Empresa consultora:



Título del proyecto:

REVISIÓN Y ACTUALIZACIÓN DEL MAPA ESTRATÉGICO DE RUIDO DE LA AGLOMERACIÓN URBANA DE CÓRDOBA Y DE SU CONSECUENTE PLAN DE ACCIÓN

Expediente:

111/2012

Escala:

1:20.000
Formato original
UNE-A3

Plano:

MAPA DE NIVELES SONOROS.
TOTAL FUENTES DE RUIDO. HOJA DETALLE.
INDICADOR L TARDE.

Fecha

NOVIEMBRE 2016

Nº Plano

1.3

Revisión

2

Hoja






1 DE 13



LEYENDA

-  Vía del tren
-  Viario
-  Curvas de nivel
-  Hidrografía
-  Límite Término Municipal
-  Término Municipal Limitrofe
-  Unidad Mapa Estratégico
-  Área de estudio
-  Manzanas

Niveles sonoros Ltarde (dBA)

-  55 - 60 dBA
-  60 - 65 dBA
-  65 - 70 dBA
-  70 - 75 dBA
-  > 75 dBA

PLANO GUÍA



Ciente:  **AYUNTAMIENTO DE CORDOBA**

Empresa consultora:  **SINCOSUR**

Título del proyecto: **REVISIÓN Y ACTUALIZACIÓN DEL MAPA ESTRATÉGICO DE RUIDO DE LA AGLOMERACIÓN URBANA DE CÓRDOBA Y DE SU CONSECUENTE PLAN DE ACCIÓN**

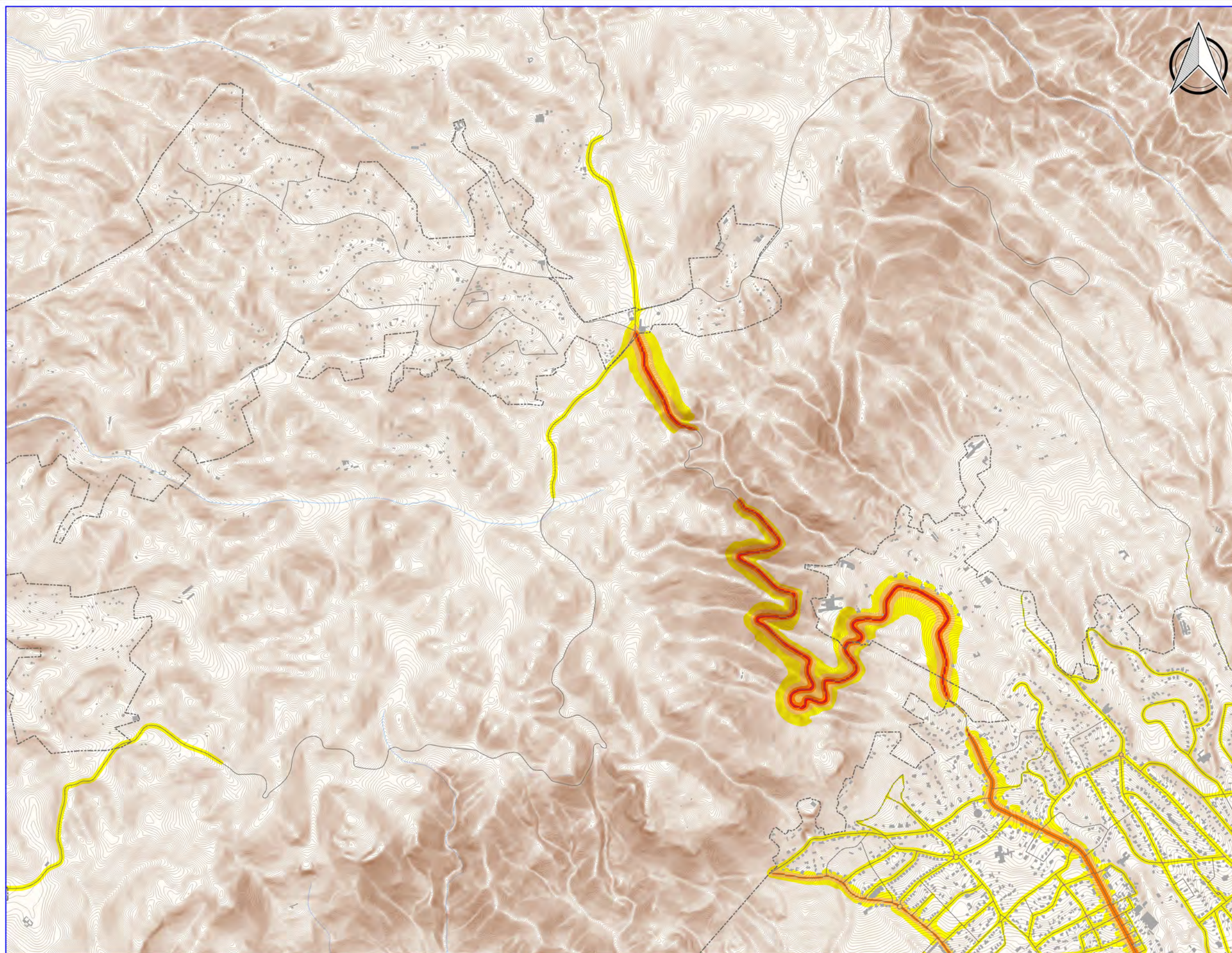
Expediente: **111/2012**

Escala: **1:20.000**
Formato original **UNE-A3**

Plano: **MAPA DE NIVELES SONOROS. TOTAL FUENTES DE RUIDO. HOJA DETALLE. INDICADOR L TARDE.**

Fecha: **NOVIEMBRE 2016**
Revisión: **2**






Nº Plano: **1.3**
Hoja: **2 DE 13**



LEYENDA

-  Vía del tren
-  Viario
-  Curvas de nivel
-  Hidrografía
-  Límite Término Municipal
-  Término Municipal Limitrofe
-  Unidad Mapa Estratégico
-  Área de estudio
-  Manzanas

Niveles sonoros Ltarde (dBA)

-  55 - 60 dBA
-  60 - 65 dBA
-  65 - 70 dBA
-  70 - 75 dBA
-  > 75 dBA

PLANO GUÍA



Ciente:  **AYUNTAMIENTO DE CORDOBA**

Empresa consultora:  **SINCOSUR**

Título del proyecto: **REVISIÓN Y ACTUALIZACIÓN DEL MAPA ESTRATÉGICO DE RUIDO DE LA AGLOMERACIÓN URBANA DE CÓRDOBA Y DE SU CONSECUENTE PLAN DE ACCIÓN**

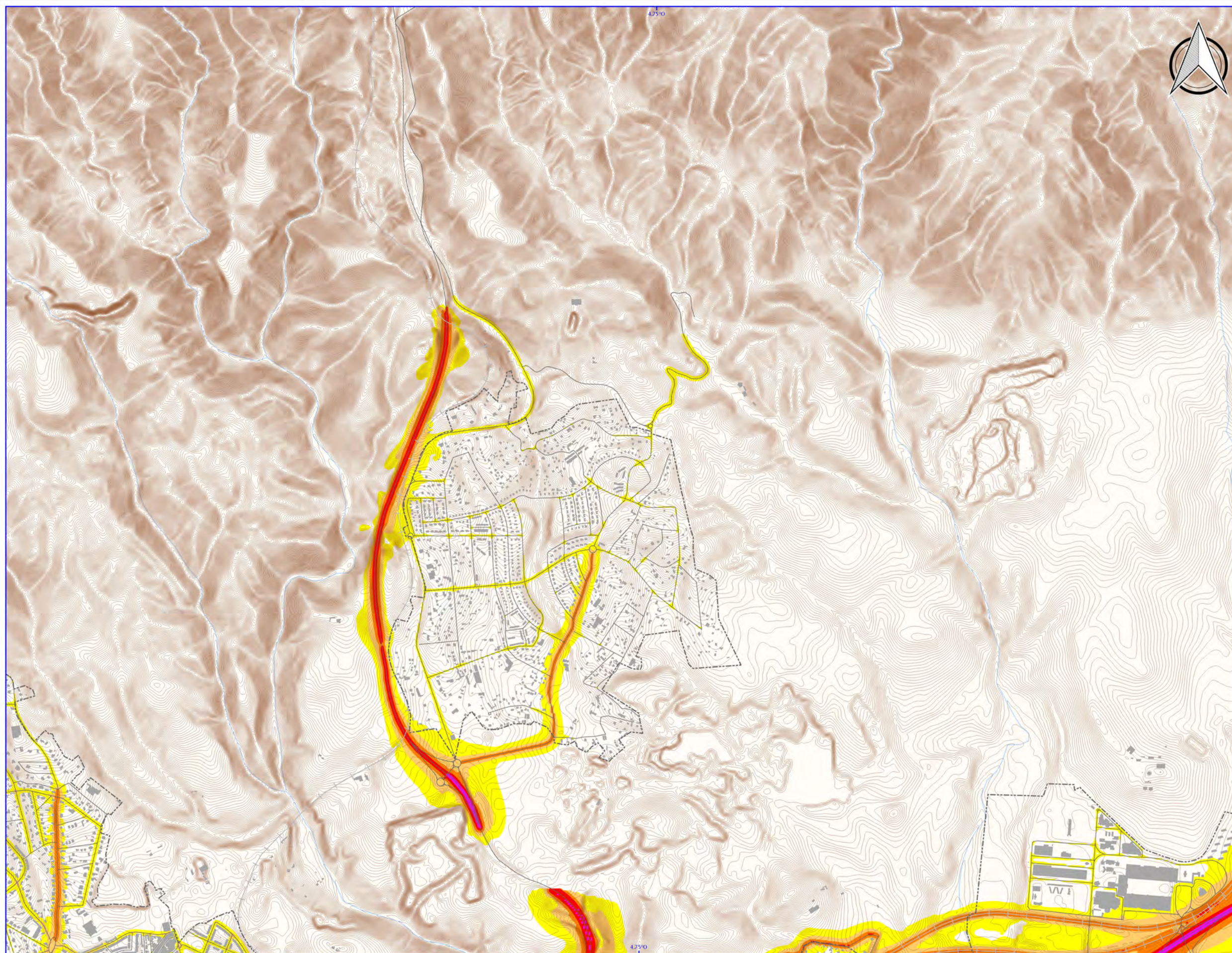
Expediente: **111/2012**

Escala: **1:20.000**
Formato original UNE-A3

Plano: **MAPA DE NIVELES SONOROS. TOTAL FUENTES DE RUIDO. HOJA DETALLE. INDICADOR Ltarde.**

Fecha: **NOVIEMBRE 2016**
Revisión: **2**


Nº Plano: **1.3**
Hoja: **3 DE 13**



LEYENDA

-  Vía del tren
-  Viario
-  Curvas de nivel
-  Hidrografía
-  Límite Término Municipal
-  Término Municipal Limitrofe
-  Unidad Mapa Estratégico
-  Área de estudio
-  Manzanas

Niveles sonoros Ltarde (dBA)

-  55 - 60 dBA
-  60 - 65 dBA
-  65 - 70 dBA
-  70 - 75 dBA
-  > 75 dBA

PLANO GUÍA



Ciente:  **AYUNTAMIENTO DE CORDOBA**

Empresa consultora:  **SINCOSUR**

Título del proyecto: **REVISIÓN Y ACTUALIZACIÓN DEL MAPA ESTRATÉGICO DE RUIDO DE LA AGLOMERACIÓN URBANA DE CÓRDOBA Y DE SU CONSECUENTE PLAN DE ACCIÓN**

Expediente: **111/2012**

Escala: **1:20.000**
Formato original **UNE-A3**

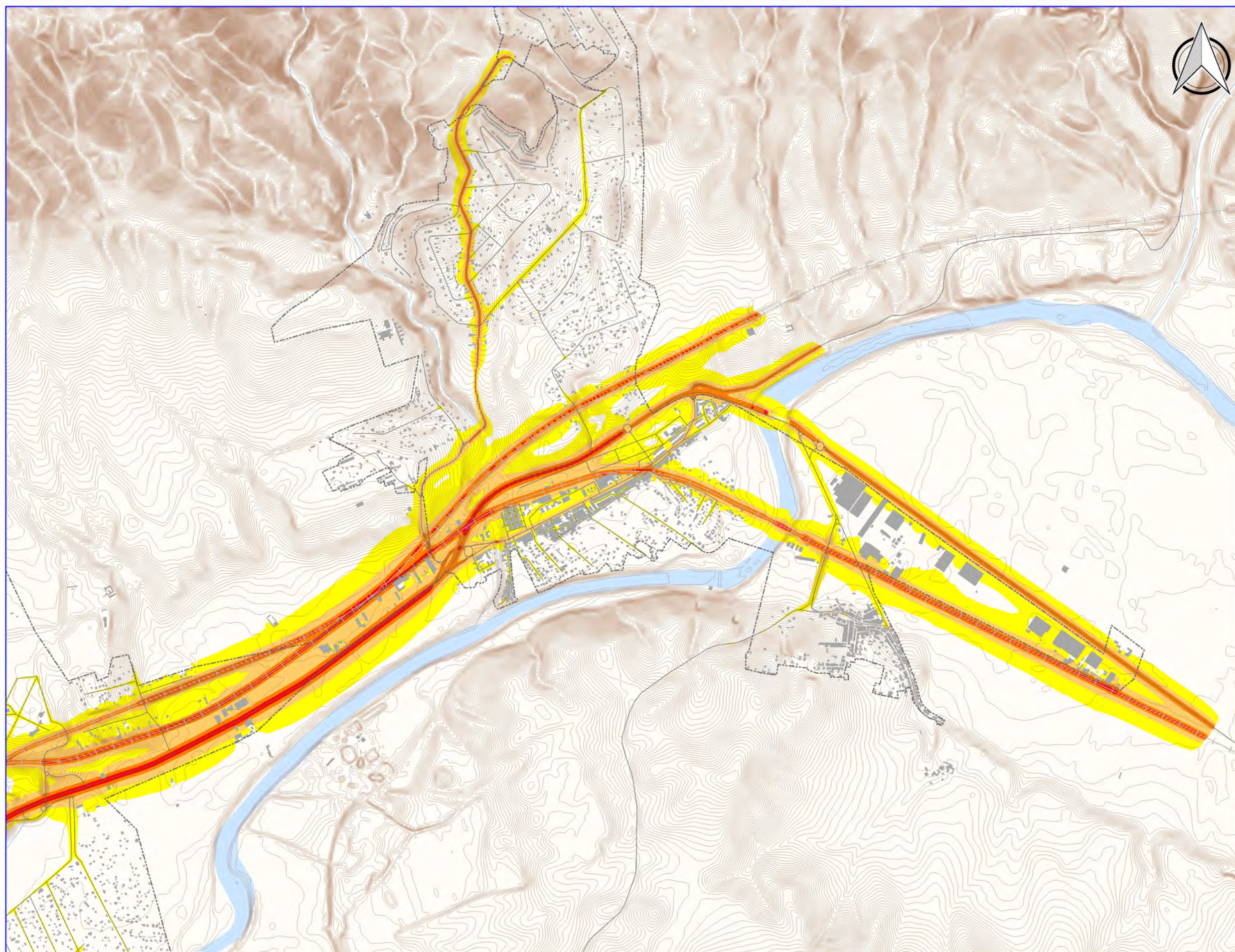
Plano: **MAPA DE NIVELES SONOROS. TOTAL FUENTES DE RUIDO. HOJA DETALLE. INDICADOR L TARDE.**

Fecha: **NOVIEMBRE 2016**

Nº Plano: **1.3**

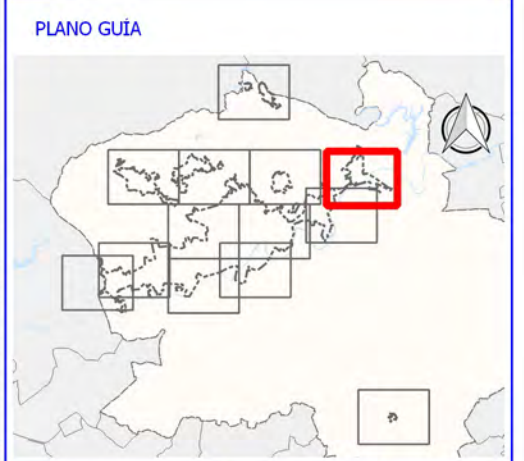
Revisión: **2**

Hoja: **4 DE 13**



- LEYENDA**
- Vía del tren
 - Viario
 - Curvas de nivel
 - Hidrografía
 - Límite Término Municipal
 - Término Municipal Limitrofe
 - Unidad Mapa Estratégico
 - Área de estudio
 - Manzanas

- Niveles sonoros Ltarde (dBA)**
- 55 - 60 dBA
 - 60 - 65 dBA
 - 65 - 70 dBA
 - 70 - 75 dBA
 - > 75 dBA



Ciente:  **AYUNTAMIENTO DE CORDOBA**

Empresa consultora:  **SINCOSUR**

Título del proyecto: **REVISIÓN Y ACTUALIZACIÓN DEL MAPA ESTRATÉGICO DE RUIDO DE LA AGLOMERACIÓN URBANA DE CÓRDOBA Y DE SU CONSECUENTE PLAN DE ACCIÓN**

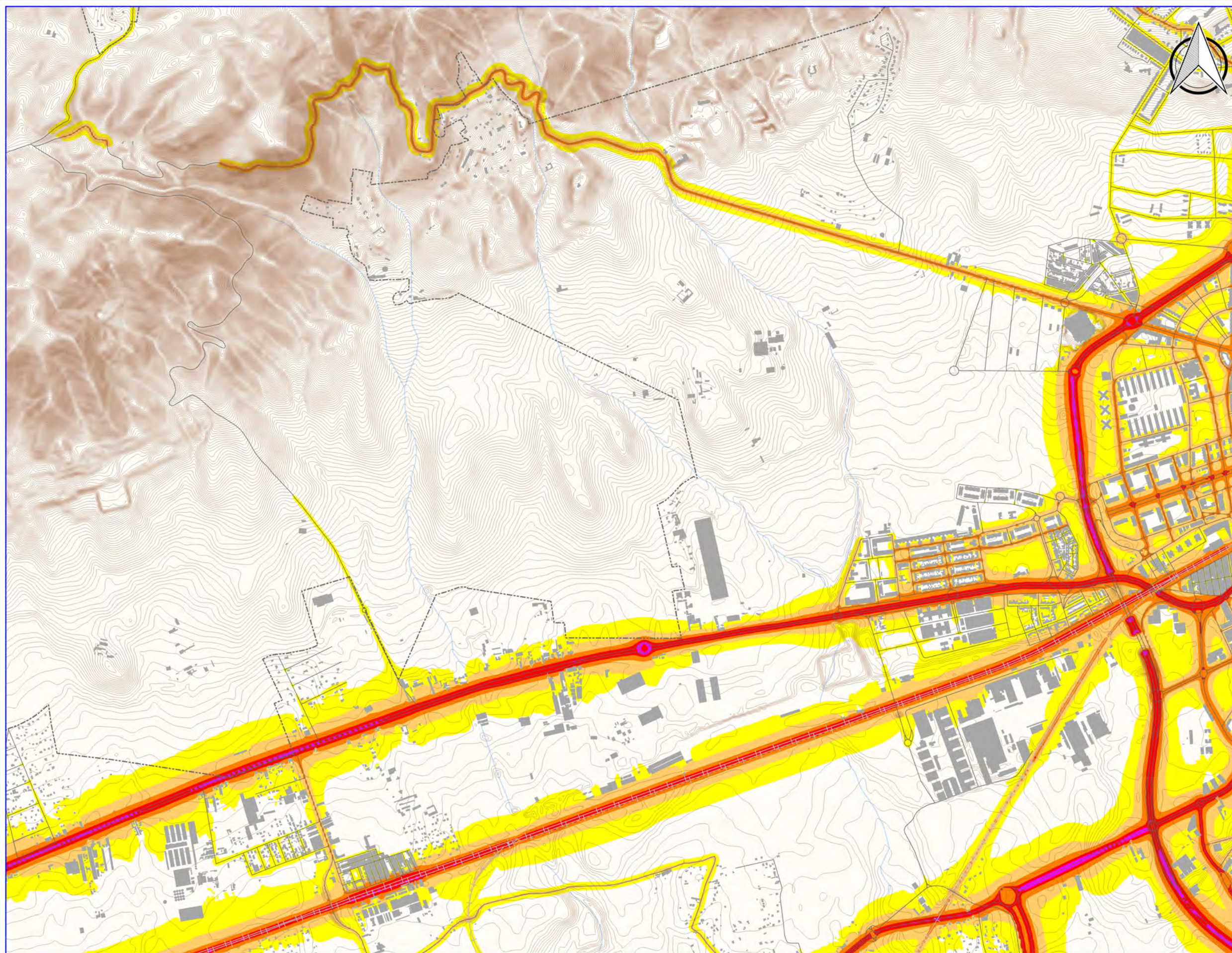
Expediente: **111/2012**

Escala: **1:20.000**
Formato original **UNE-A3**

Plano: **MAPA DE NIVELES SONOROS. TOTAL FUENTES DE RUIDO. HOJA DETALLE. INDICADOR L TARDE.**

Fecha: **NOVIEMBRE 2016**
Revisión: **2**


Nº Plano: **1.3**
Hoja: **5 DE 13**



LEYENDA

-  Vía del tren
-  Viario
-  Curvas de nivel
-  Hidrografía
-  Límite Término Municipal
-  Término Municipal Limitrofe
-  Unidad Mapa Estratégico
-  Área de estudio
-  Manzanas

Niveles sonoros Ltarde (dBA)

-  55 - 60 dBA
-  60 - 65 dBA
-  65 - 70 dBA
-  70 - 75 dBA
-  > 75 dBA

PLANO GUÍA



Ciente:  **AYUNTAMIENTO DE CÓRDOBA**

Empresa consultora:  **SINCOSUR**

Título del proyecto:
REVISIÓN Y ACTUALIZACIÓN DEL MAPA ESTRATÉGICO DE RUIDO DE LA AGLOMERACIÓN URBANA DE CÓRDOBA Y DE SU CONSECUENTE PLAN DE ACCIÓN

Expediente:
 111/2012

Escala:
 1:20.000
 Formato original UNE-A3

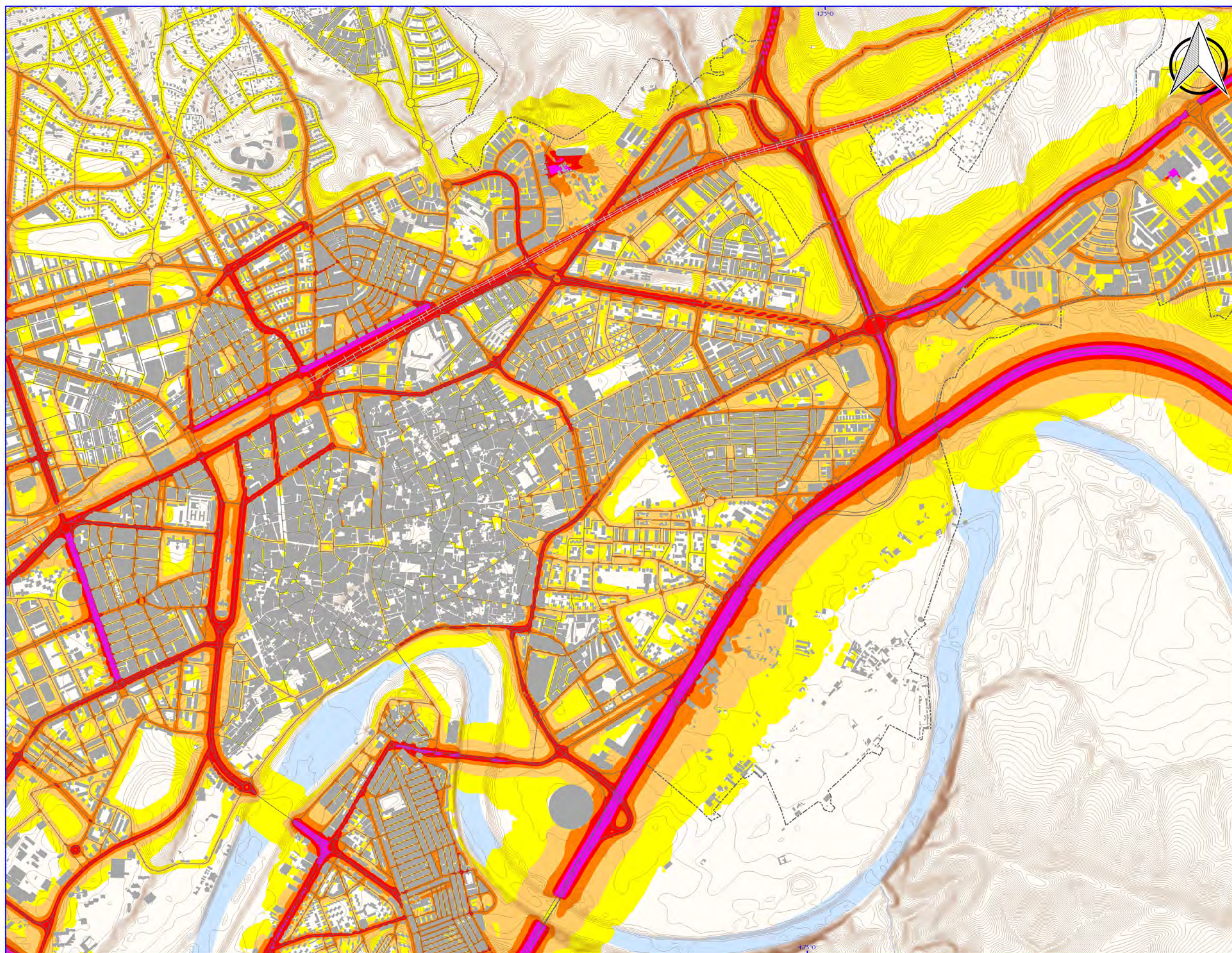
Plano:
MAPA DE NIVELES SONOROS. TOTAL FUENTES DE RUIDO. HOJA DETALLE. INDICADOR Ltarde.

Fecha
 NOVIEMBRE 2016

Revisión
 2

Nº Plano
 1.3

Hoja
 6 DE 13



LEYENDA

- Vía del tren
- Viario
- Curvas de nivel
- Hidrografía
- Límite Término Municipal
- Término Municipal Limitrofe
- Unidad Mapa Estratégico
- Área de estudio
- Manzanas

Niveles sonoros Ltarde (dBA)

- 55 - 60 dBA
- 60 - 65 dBA
- 65 - 70 dBA
- 70 - 75 dBA
- > 75 dBA

PLANO GUÍA



Ciente:  **AYUNTAMIENTO DE CORDOBA**

Empresa consultora:  **SINCOSUR**

Título del proyecto: **REVISIÓN Y ACTUALIZACIÓN DEL MAPA ESTRATÉGICO DE RUIDO DE LA AGLOMERACIÓN URBANA DE CÓRDOBA Y DE SU CONSECUENTE PLAN DE ACCIÓN**

Expediente: **111/2012**

Escala: **1:20.000**
Formato original **UNE-A3**

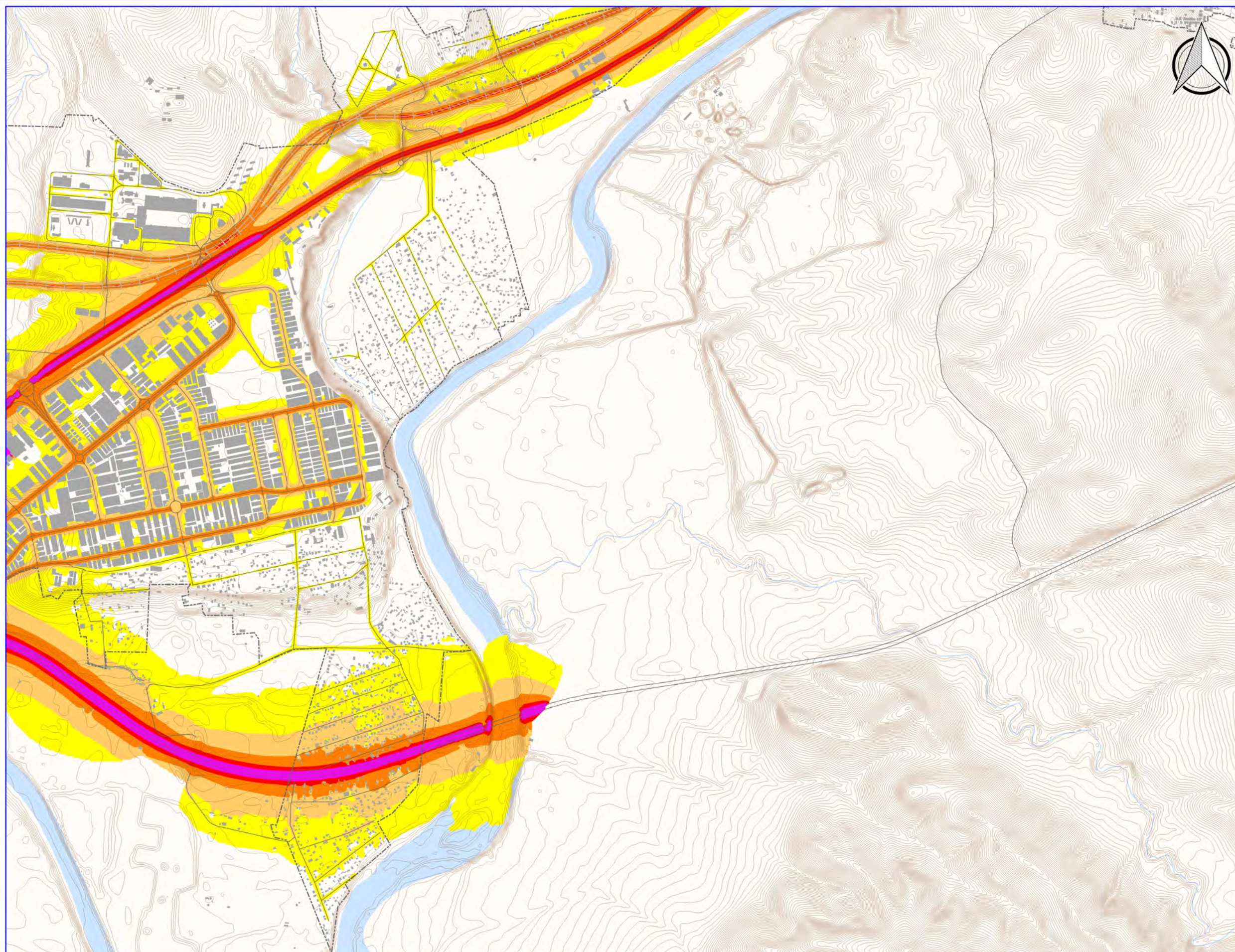
Plano: **MAPA DE NIVELES SONOROS. TOTAL FUENTES DE RUIDO. HOJA DETALLE. INDICADOR L TARDE.**

Fecha: **NOVIEMBRE 2016**

Nº Plano: **1.3**

Revisión: **2**

Hoja: **7 DE 13**

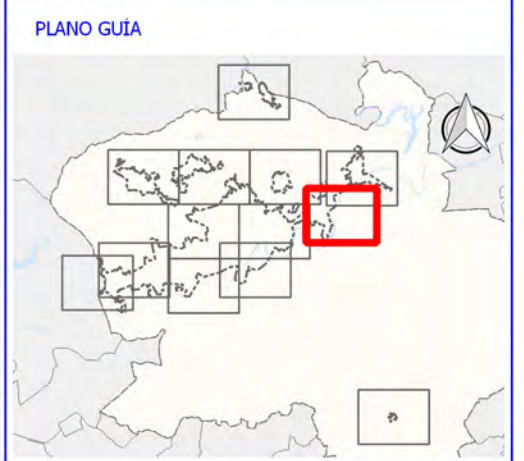


LEYENDA

- Vía del tren
- Viario
- Curvas de nivel
- Hidrografía
- Límite Término Municipal
- Término Municipal Limitrofe
- Unidad Mapa Estratégico
- Área de estudio
- Manzanas

Niveles sonoros Ltarde (dBA)

- 55 - 60 dBA
- 60 - 65 dBA
- 65 - 70 dBA
- 70 - 75 dBA
- > 75 dBA



Ciente:  **AYUNTAMIENTO DE CÓRDOBA**

Empresa consultora:  **SINCOSUR**

Título del proyecto: **REVISIÓN Y ACTUALIZACIÓN DEL MAPA ESTRATÉGICO DE RUIDO DE LA AGLOMERACIÓN URBANA DE CÓRDOBA Y DE SU CONSECUENTE PLAN DE ACCIÓN**

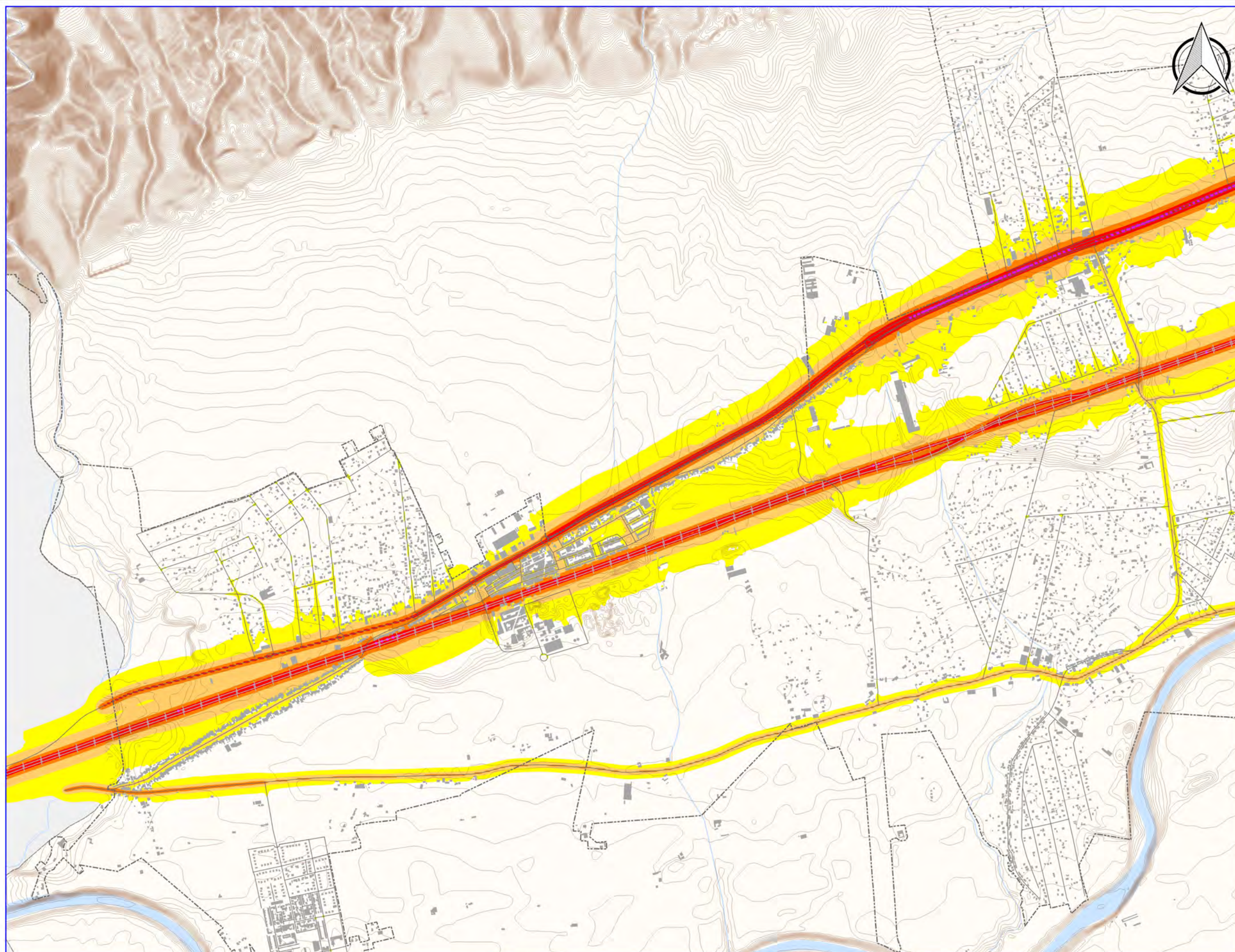
Expediente: **111/2012**

Escala: **1:20.000**
Formato original **UNE-A3**

Plano: **MAPA DE NIVELES SONOROS. TOTAL FUENTES DE RUIDO. HOJA DETALLE. INDICADOR L TARDE.**

Fecha: **NOVIEMBRE 2016**

Nº Plano: **1.3**
Hoja: **8 DE 13**



LEYENDA

- Vía del tren
- Viario
- Curvas de nivel
- Hidrografía
- Límite Término Municipal
- Término Municipal Limitrofe
- Unidad Mapa Estratégico
- Área de estudio
- Manzanas

Niveles sonoros Ltarde (dBA)

- 55 - 60 dBA
- 60 - 65 dBA
- 65 - 70 dBA
- 70 - 75 dBA
- > 75 dBA



Ciente: **AYUNTAMIENTO DE CORDOBA**

Empresa consultora: **SINCOSUR**

Título del proyecto: **REVISIÓN Y ACTUALIZACIÓN DEL MAPA ESTRATÉGICO DE RUIDO DE LA AGLOMERACIÓN URBANA DE CÓRDOBA Y DE SU CONSECUENTE PLAN DE ACCIÓN**

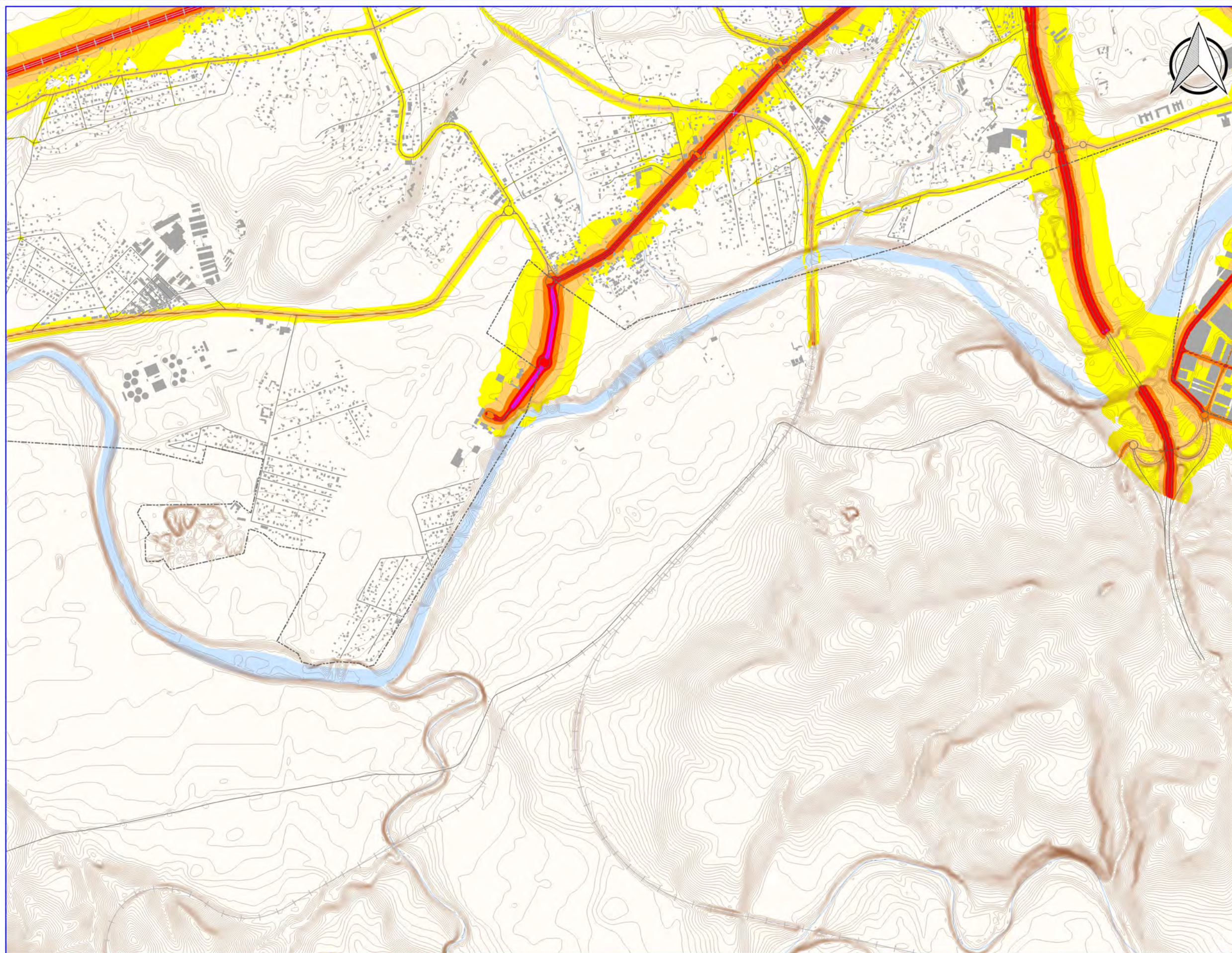
Expediente: **111/2012**

Escala: **1:20.000**
Formato original **UNE-A3**

Plano: **MAPA DE NIVELES SONOROS. TOTAL FUENTES DE RUIDO. HOJA DETALLE. INDICADOR L TARDE.**

Fecha: **NOVIEMBRE 2016**
Revisión: **2**

Nº Plano: **1.3**
Hoja: **9 DE 13**



LEYENDA

- Vía del tren
- Viario
- Curvas de nivel
- Hidrografía
- Límite Término Municipal
- Término Municipal Limitrofe
- Unidad Mapa Estratégico
- Área de estudio
- Manzanas

Niveles sonoros Ltarde (dBA)

- 55 - 60 dBA
- 60 - 65 dBA
- 65 - 70 dBA
- 70 - 75 dBA
- > 75 dBA

PLANO GUÍA



Ciente: AYUNTAMIENTO DE CÓRDOBA

Empresa consultora: SINCOSUR

Título del proyecto: REVISIÓN Y ACTUALIZACIÓN DEL MAPA ESTRATÉGICO DE RUIDO DE LA AGLOMERACIÓN URBANA DE CÓRDOBA Y DE SU CONSECUENTE PLAN DE ACCIÓN

Expediente: 111/2012

Escala: 1:20.000
Formato original UNE-A3

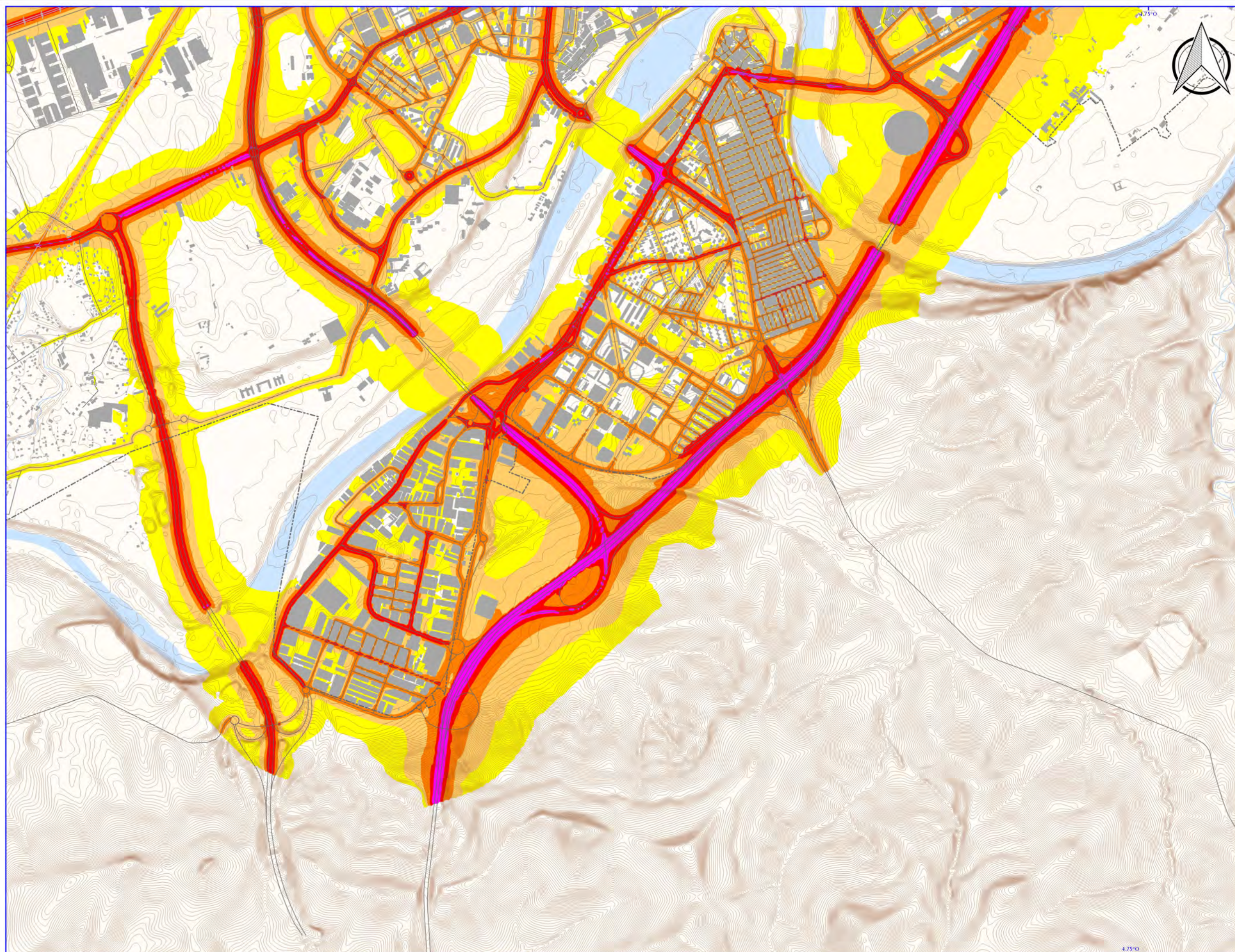
Plano: MAPA DE NIVELES SONOROS. TOTAL FUENTES DE RUIDO. HOJA DETALLE. INDICADOR L TARDE.

Fecha: NOVIEMBRE 2016

Nº Plano: 1.3

Revisión: 2

Hoja: 10 DE 13



LEYENDA

- Vía del tren
- Viario
- Curvas de nivel
- Hidrografía
- Límite Término Municipal
- Término Municipal Limitrofe
- Unidad Mapa Estratégico
- Área de estudio
- Manzanas

Niveles sonoros Ltarde (dBA)

- 55 - 60 dBA
- 60 - 65 dBA
- 65 - 70 dBA
- 70 - 75 dBA
- > 75 dBA



Ciente:  **AYUNTAMIENTO DE CORDOBA**

Empresa consultora:  **SINCOSUR**

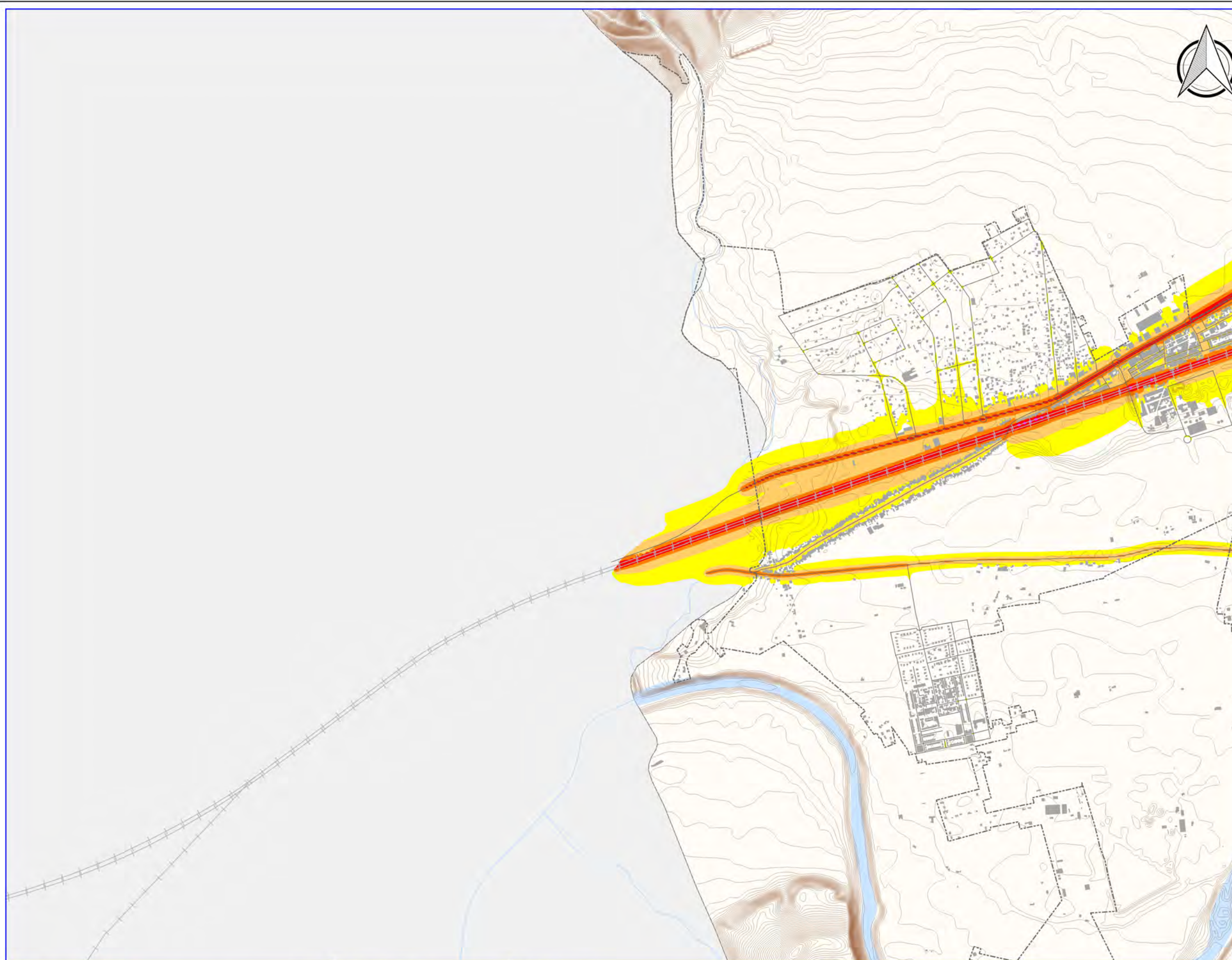
Título del proyecto:
REVISIÓN Y ACTUALIZACIÓN DEL MAPA ESTRATÉGICO DE RUIDO DE LA AGLOMERACIÓN URBANA DE CÓRDOBA Y DE SU CONSECUENTE PLAN DE ACCIÓN

Expediente:
 111/2012

Escala:
 1:20.000
 Formato original UNE-A3

Plano:
MAPA DE NIVELES SONOROS. TOTAL FUENTES DE RUIDO. HOJA DETALLE. INDICADOR L TARDE.

Fecha NOVIEMBRE 2016	Nº Plano 1.3
Revisión 2	Hoja 11 DE 13



LEYENDA

-  Vía del tren
-  Viario
-  Curvas de nivel
-  Hidrografía
-  Límite Término Municipal
-  Término Municipal Limitrofe
-  Unidad Mapa Estratégico
-  Área de estudio
-  Manzanas

Niveles sonoros Ltarde (dBA)

-  55 - 60 dBA
-  60 - 65 dBA
-  65 - 70 dBA
-  70 - 75 dBA
-  > 75 dBA

PLANO GUÍA



Ciente:



Empresa consultora:



Título del proyecto:

REVISIÓN Y ACTUALIZACIÓN DEL MAPA ESTRATÉGICO DE RUIDO DE LA AGLOMERACIÓN URBANA DE CÓRDOBA Y DE SU CONSECUENTE PLAN DE ACCIÓN

Expediente:

111/2012

Escala:

1:20.000
Formato original
UNE-A3

Plano:

MAPA DE NIVELES SONOROS.
TOTAL FUENTES DE RUIDO. HOJA DETALLE.
INDICADOR Ltarde.

Fecha

NOVIEMBRE 2016

Nº Plano

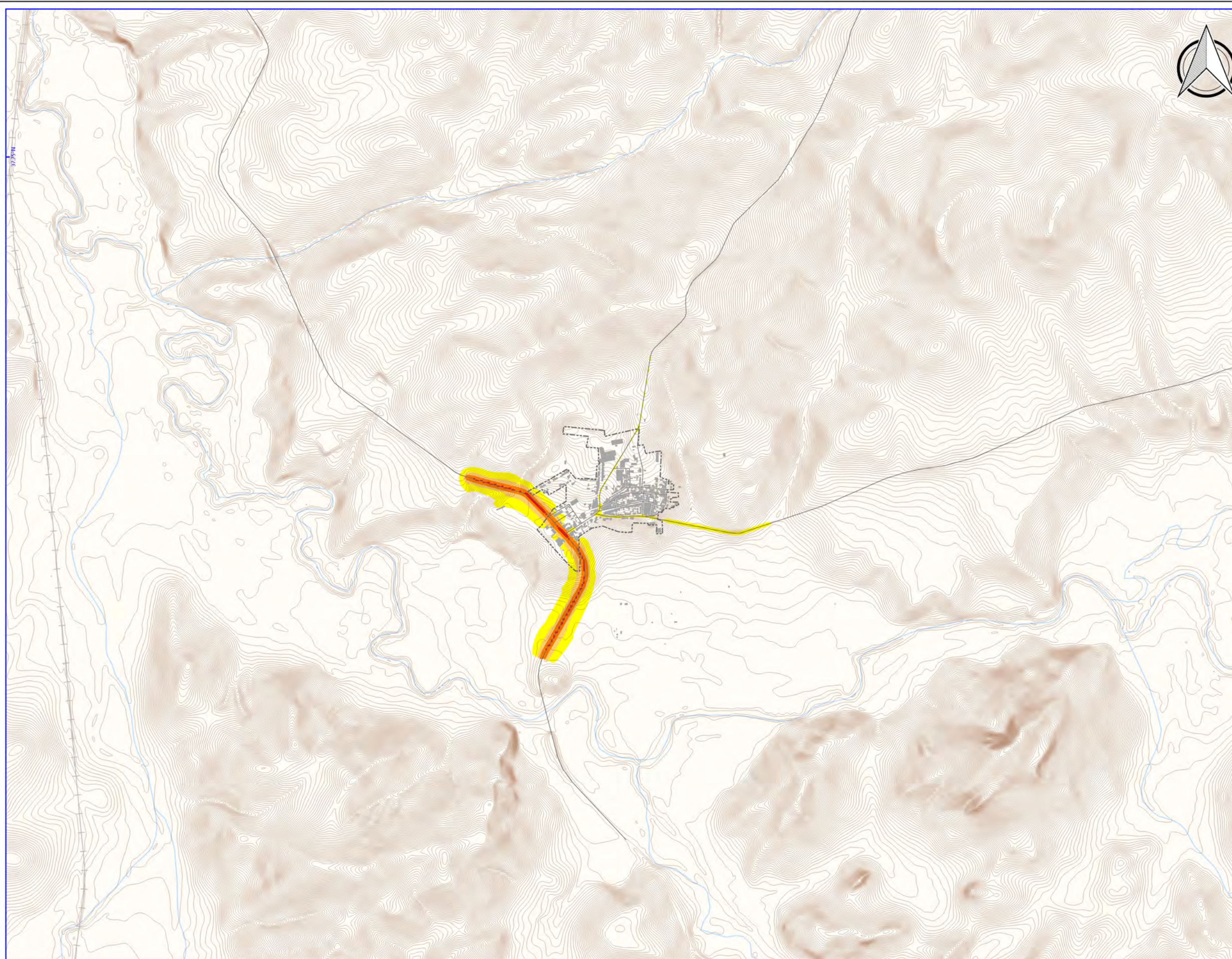
1.3

Revisión

2

Hoja

12 DE 13



LEYENDA

-  Vía del tren
-  Viario
-  Curvas de nivel
-  Hidrografía
-  Límite Término Municipal
-  Término Municipal Limitrofe
-  Unidad Mapa Estratégico
-  Área de estudio
-  Manzanas

Niveles sonoros Ltarde (dBA)

-  55 - 60 dBA
-  60 - 65 dBA
-  65 - 70 dBA
-  70 - 75 dBA
-  > 75 dBA

PLANO GUÍA



Ciente:  **AYUNTAMIENTO DE CÓRDOBA**

Empresa consultora:  **SINCOSUR**

Título del proyecto: **REVISIÓN Y ACTUALIZACIÓN DEL MAPA ESTRATÉGICO DE RUIDO DE LA AGLOMERACIÓN URBANA DE CÓRDOBA Y DE SU CONSECUENTE PLAN DE ACCIÓN**

Expediente: **111/2012**

Escala: **1:20.000**
Formato original **UNE-A3**

Plano: **MAPA DE NIVELES SONOROS. TOTAL FUENTES DE RUIDO. HOJA DETALLE. INDICADOR L TARDE.**

Fecha: **NOVIEMBRE 2016**

Nº Plano: **1.3**

Revisión: **2**

Hoja: **13 DE 13**