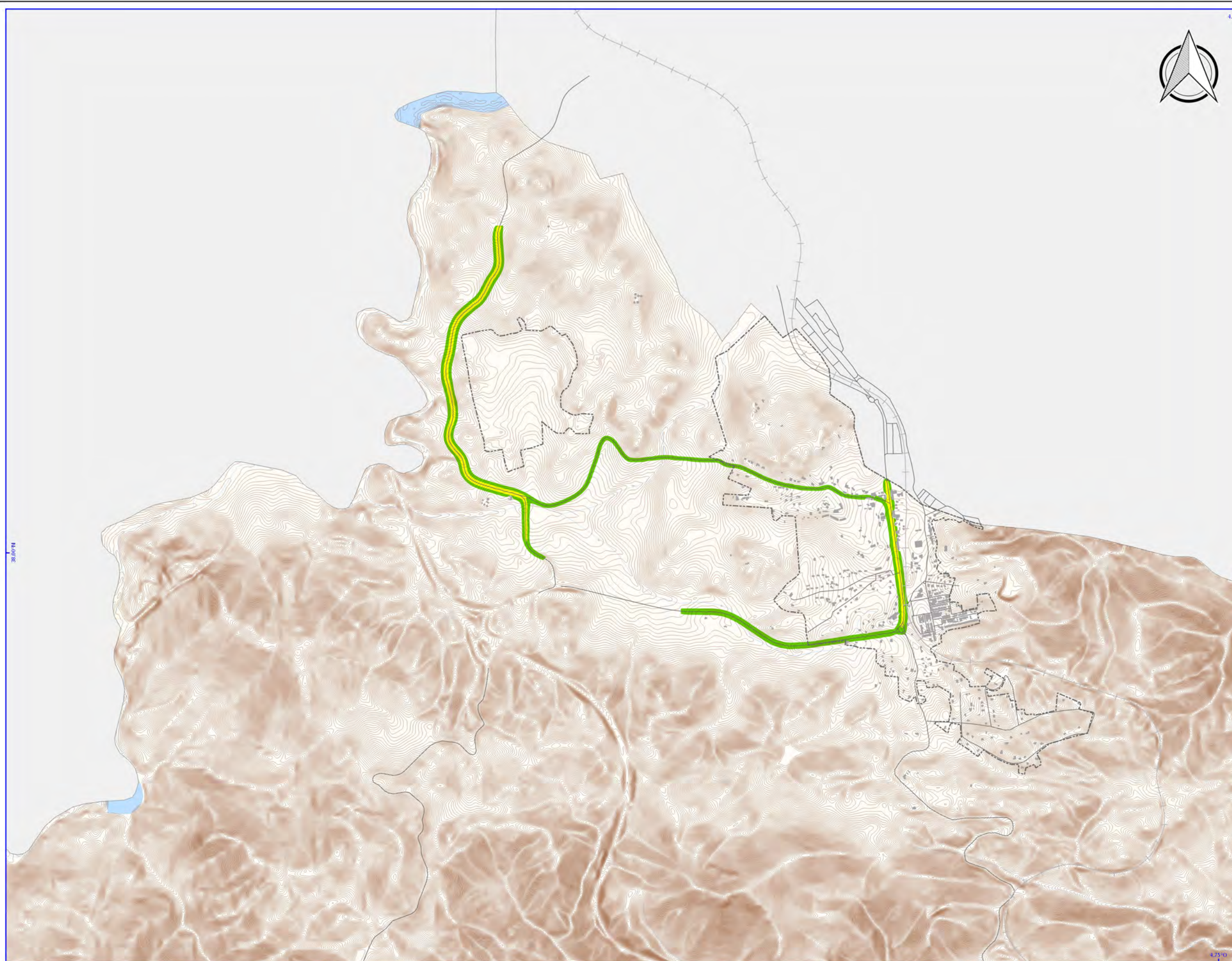


- LEYENDA**
- Distribuidor de hojas
  - Vía del tren
  - Viario
  - Hidrografía
  - Límite Término Municipal
  - Término Municipal Limitrofe
  - Unidad Mapa Estratégico
  - Área de estudio

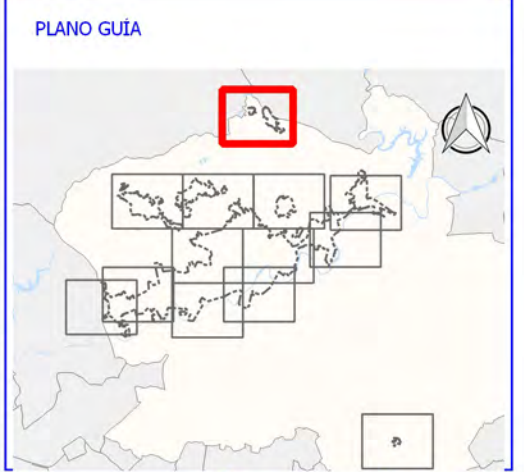


<p>Ciente:</p> <p><b>AYUNTAMIENTO DE CORDOBA</b></p>	<p>Empresa consultora:</p> <p><b>SINCOSUR</b></p>	<p>Título del proyecto:</p> <p>REVISIÓN Y ACTUALIZACIÓN DEL MAPA ESTRATÉGICO DE RUIDO DE LA AGLOMERACIÓN URBANA DE CÓRDOBA Y DE SU CONSECUENTE PLAN DE ACCIÓN</p>	<p>Expediente:</p> <p>111/2012</p>	<p>Escala:</p> <p>1:150.000 Formato original UNE-A3</p>	<p>Plano:</p> <p>MAPA DE NIVELES SONOROS, VIARIO. PLANO GUÍA</p>	<p>Fecha</p> <p>NOVIEMBRE 2016</p>	<p>Nº Plano</p> <p>2.1</p>
						<p>Revisión</p> <p>1</p>	<p>Hoja</p> <p>1 DE 1</p>



- LEYENDA**
- Vía del tren
  - Viario
  - Curvas de nivel
  - Hidrografía
  - Límite Término Municipal
  - Término Municipal Limitrofe
  - Unidad Mapa Estratégico
  - Área de estudio
  - Manzanas

- Niveles sonoros Lnoche (dBA)**
- 50 - 55 dBA
  - 55 - 60 dBA
  - 60 - 65 dBA
  - 65 - 70 dBA
  - > 70 dBA



Ciente:  **AYUNTAMIENTO DE CORDOBA**

Empresa consultora:  **SINCOSUR**

Título del proyecto:  
**REVISIÓN Y ACTUALIZACIÓN DEL MAPA ESTRATÉGICO DE RUIDO DE LA AGLOMERACIÓN URBANA DE CÓRDOBA Y DE SU CONSECUENTE PLAN DE ACCIÓN**

Expediente:  
 111/2012

Escala:  
 1:20.000  
 Formato original UNE-A3

Plano:  
**MAPA DE NIVELES SONOROS. VIARIO. HOJA DETALLE. INDICADOR L. NOCHE.**

Fecha  
 NOVIEMBRE 2016

Revisión  
 2

Nº Plano  
 2.4

Hoja  
 1 DE 13



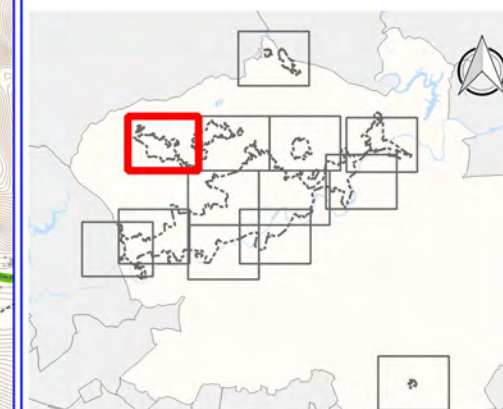
LEYENDA

- Vía del tren
- Viario
- Curvas de nivel
- Hidrografía
- Límite Término Municipal
- Término Municipal Limitrofe
- Unidad Mapa Estratégico
- Área de estudio
- Manzanas

Niveles sonoros Lnoche (dBA)

- 50 - 55 dBA
- 55 - 60 dBA
- 60 - 65 dBA
- 65 - 70 dBA
- > 70 dBA

PLANO GUÍA



Ciente: AYUNTAMIENTO DE CORDOBA

Empresa consultora: SINCOSUR

Título del proyecto: REVISIÓN Y ACTUALIZACIÓN DEL MAPA ESTRATÉGICO DE RUIDO DE LA AGLOMERACIÓN URBANA DE CÓRDOBA Y DE SU CONSECUENTE PLAN DE ACCIÓN

Expediente: 111/2012

Escala: 1:20.000  
Formato original UNE-A3

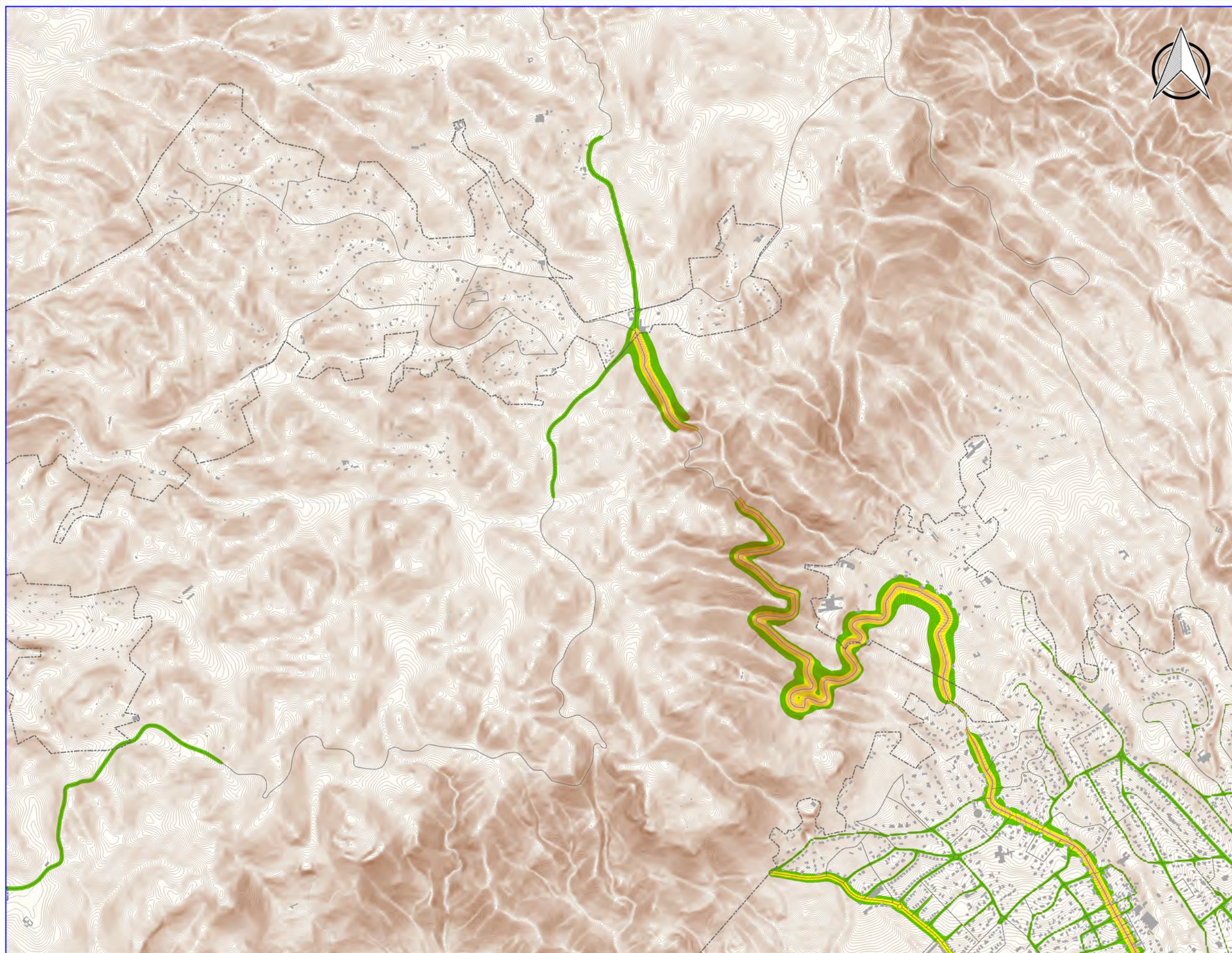
Plano: MAPA DE NIVELES SONOROS. VIARIO. HOJA DETALLE. INDICADOR L NOCHE.

Fecha: NOVIEMBRE 2016

Nº Plano: 2.4

Revisión: 2





Hoja: 2 DE 13



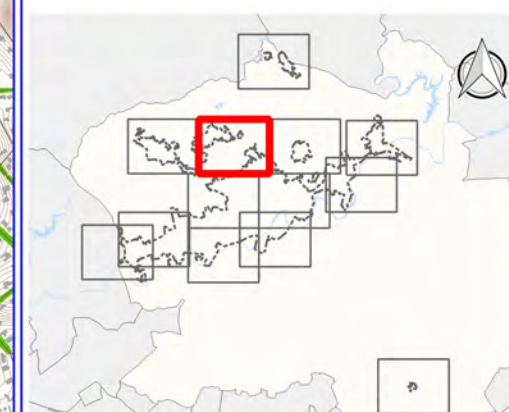
LEYENDA

-  Vía del tren
-  Viario
-  Curvas de nivel
-  Hidrografía
-  Límite Término Municipal
-  Término Municipal Limitrofe
-  Unidad Mapa Estratégico
-  Área de estudio
-  Manzanas

Niveles sonoros Lnoche (dBA)

-  50 - 55 dBA
-  55 - 60 dBA
-  60 - 65 dBA
-  65 - 70 dBA
-  > 70 dBA

PLANO GUÍA



Ciente:  **AYUNTAMIENTO DE CORDOBA**

Empresa consultora:  **SINCOSUR**

Título del proyecto: **REVISIÓN Y ACTUALIZACIÓN DEL MAPA ESTRATÉGICO DE RUIDO DE LA AGLOMERACIÓN URBANA DE CÓRDOBA Y DE SU CONSECUENTE PLAN DE ACCIÓN**

Expediente: **111/2012**

Escala: **1:20.000**  
Formato original **UNE-A3**

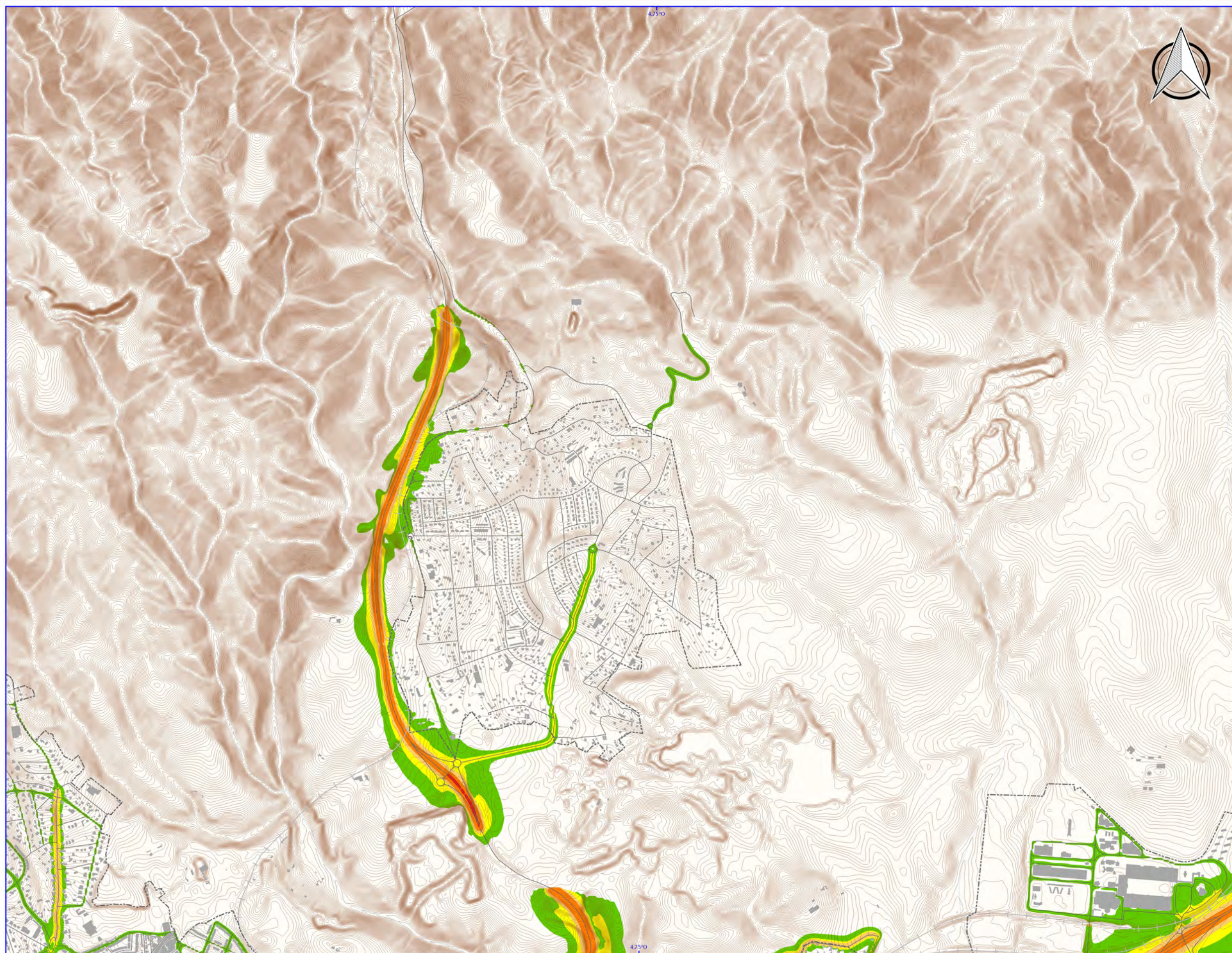
Plano: **MAPA DE NIVELES SONOROS. VIARIO. HOJA DETALLE. INDICADOR L NOCHE.**

Fecha: **NOVIEMBRE 2016**

Nº Plano: **2.4**

Revisión: **2**






Hoja: **3 DE 13**



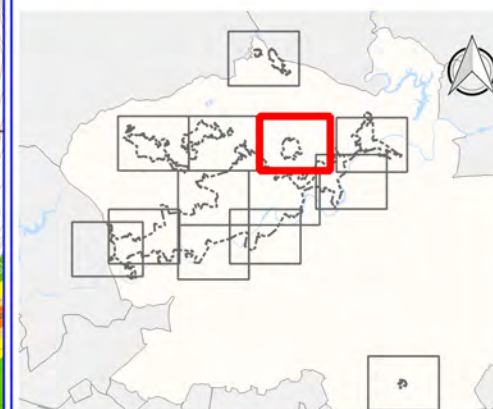
LEYENDA

-  Vía del tren
-  Viario
-  Curvas de nivel
-  Hidrografía
-  Límite Término Municipal
-  Término Municipal Limitrofe
-  Unidad Mapa Estratégico
-  Área de estudio
-  Manzanas

Niveles sonoros Lnoche (dBA)

-  50 - 55 dBA
-  55 - 60 dBA
-  60 - 65 dBA
-  65 - 70 dBA
-  > 70 dBA

PLANO GUÍA



Ciente:



Empresa consultora:



Título del proyecto:

REVISIÓN Y ACTUALIZACIÓN DEL MAPA ESTRATÉGICO DE RUIDO DE LA AGLOMERACIÓN URBANA DE CÓRDOBA Y DE SU CONSECUENTE PLAN DE ACCIÓN

Expediente:

111/2012

Escala:

1:20.000  
Formato original  
UNE-A3

Plano:

MAPA DE NIVELES SONOROS.  
VIARIO. HOJA DETALLE.  
INDICADOR L NOCHE.

Fecha

NOVIEMBRE 2016

Nº Plano

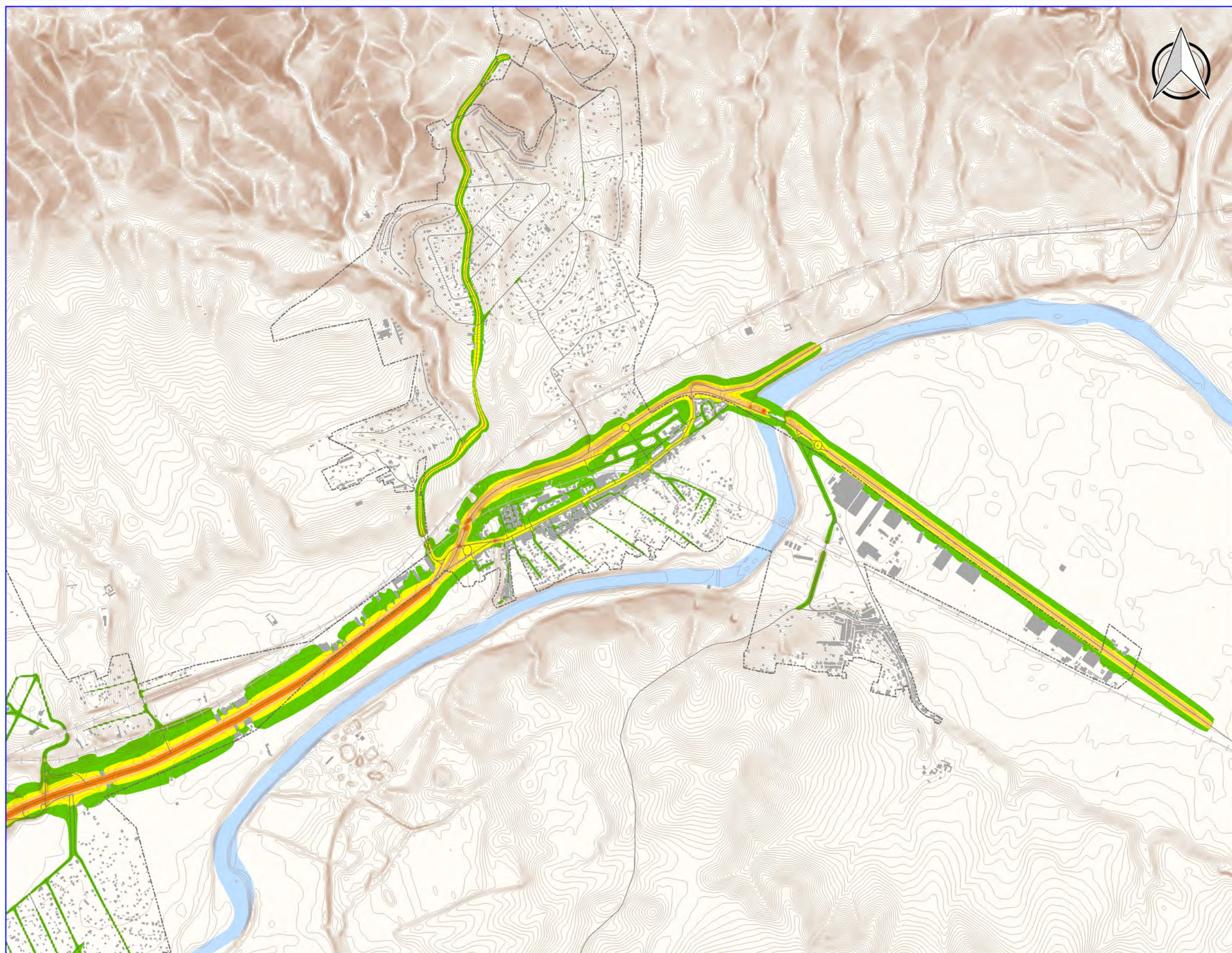
2.4

Revisión

2

Hoja

4 DE 13



LEYENDA

- Via del tren
- Viario
- Curvas de nivel
- Hidrografía
- Límite Término Municipal
- Término Municipal Limítrofe
- Unidad Mapa Estratégico
- Área de estudio
- Manzanas

Niveles sonoros Lnoche (dBA)

- 50 - 55 dBA
- 55 - 60 dBA
- 60 - 65 dBA
- 65 - 70 dBA
- > 70 dBA

PLANO GUÍA



Ciente:



Empresa consultora:



Título del proyecto:

REVISIÓN Y ACTUALIZACIÓN DEL MAPA ESTRATÉGICO DE RUIDO DE LA AGLOMERACIÓN URBANA DE CÓRDOBA Y DE SU CONSECUENTE PLAN DE ACCIÓN

Expediente:

111/2012

Escala:

1:20.000  
Formato original  
UNE-A3

Plano:

MAPA DE NIVELES SONOROS.  
VIARIO. HOJA DETALLE.  
INDICADOR L NOCHE.

Fecha

NOVIEMBRE 2016

Nº Plano

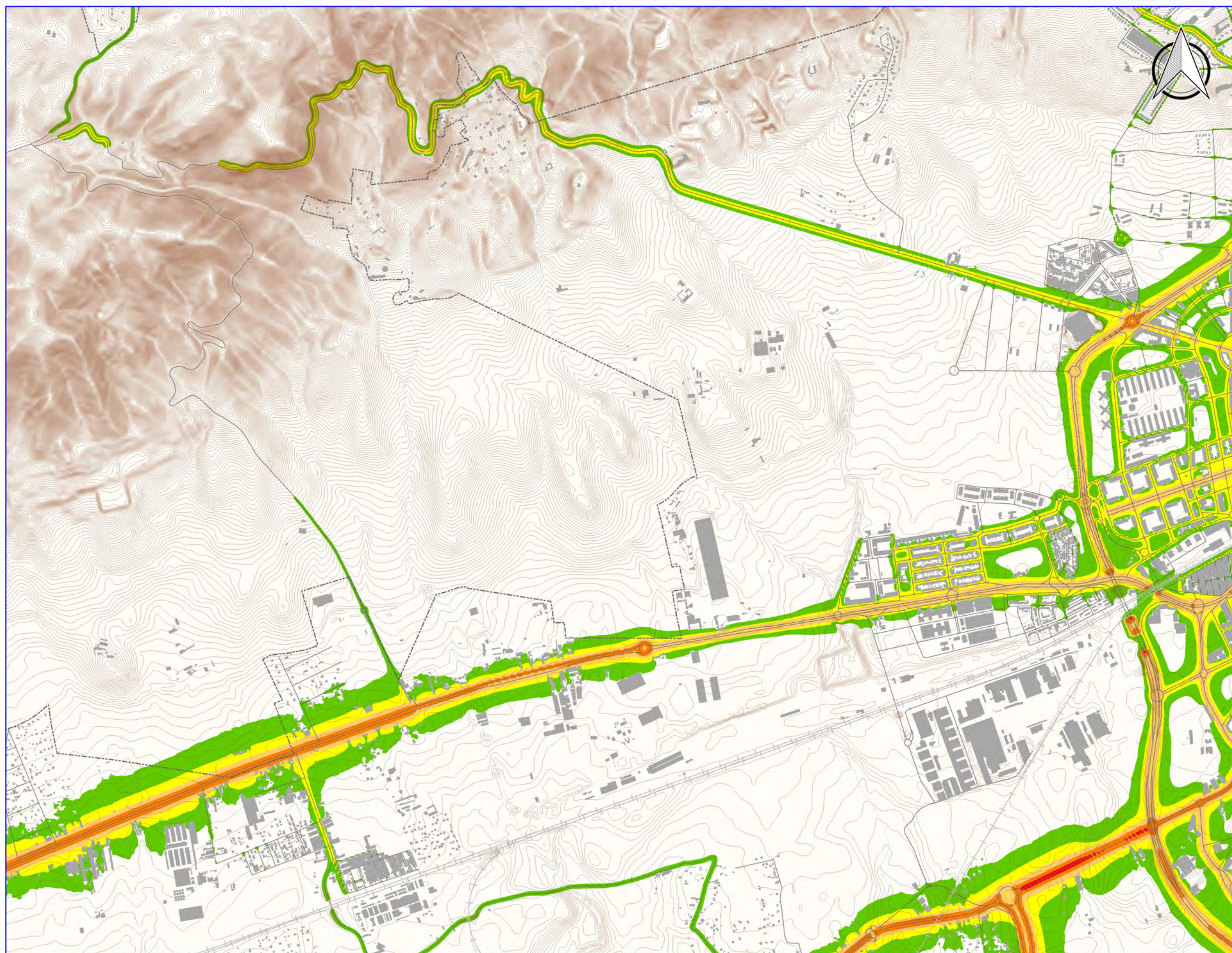
2.4

Revisión

2

Hoja

5 DE 13



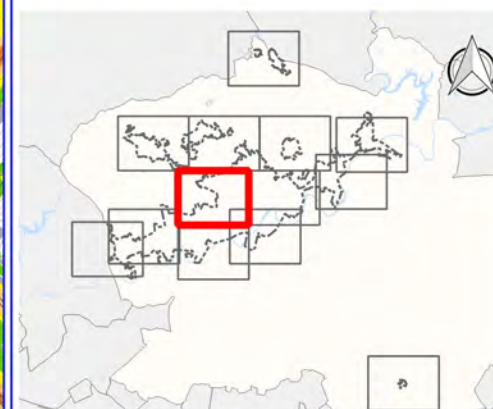
LEYENDA

- Vía del tren
- Viario
- Curvas de nivel
- Hidrografía
- Límite Término Municipal
- Término Municipal Limitrofe
- Unidad Mapa Estratégico
- Área de estudio
- Manzanas

Niveles sonoros Lnoche (dBA)

- 50 - 55 dBA
- 55 - 60 dBA
- 60 - 65 dBA
- 65 - 70 dBA
- > 70 dBA

PLANO GUÍA



Ciente:



Empresa consultora:



Título del proyecto:

REVISIÓN Y ACTUALIZACIÓN DEL MAPA ESTRATÉGICO DE RUIDO DE LA AGLOMERACIÓN URBANA DE CÓRDOBA Y DE SU CONSECUENTE PLAN DE ACCIÓN

Expediente:

111/2012

Escala:

1:20.000  
Formato original  
UNE-A3

Plano:

MAPA DE NIVELES SONOROS.  
VIARIO. HOJA DETALLE.  
INDICADOR L NOCHE.

Fecha

NOVIEMBRE 2016

Nº Plano

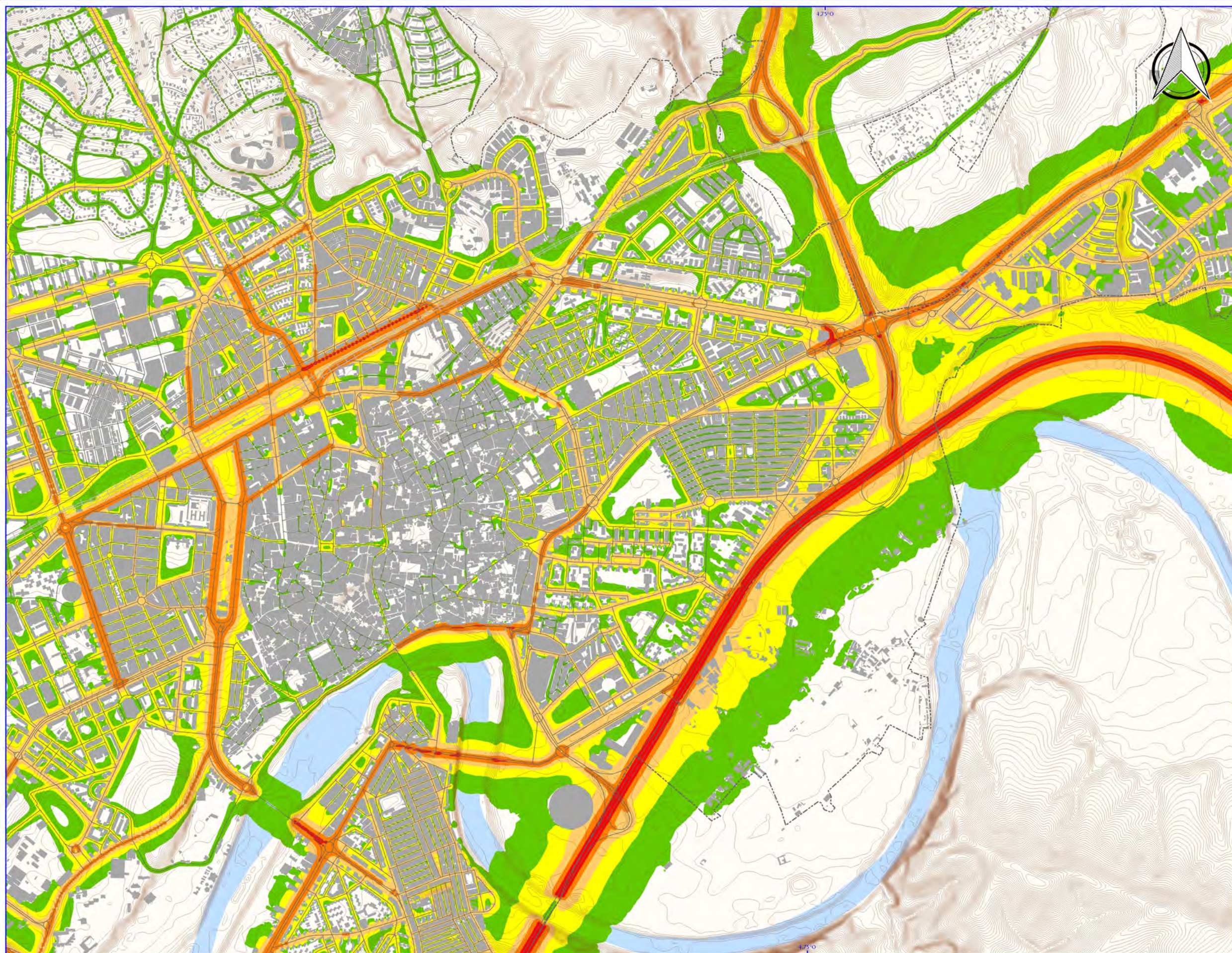
2.4

Revisión

2

Hoja

6 DE 13



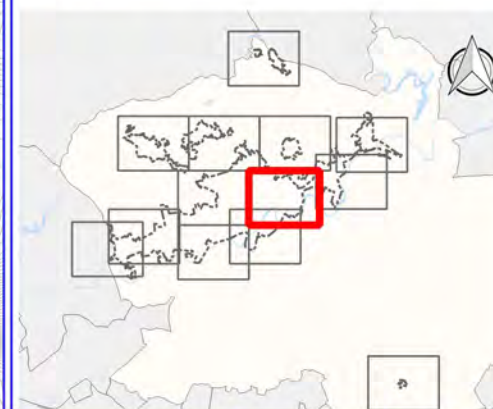
LEYENDA

- Vía del tren
- Viario
- Curvas de nivel
- Hidrografía
- Límite Término Municipal
- Término Municipal Limitrofe
- Unidad Mapa Estratégico
- Área de estudio
- Manzanas

Niveles sonoros Lnoche (dBA)

- 50 - 55 dBA
- 55 - 60 dBA
- 60 - 65 dBA
- 65 - 70 dBA
- > 70 dBA

PLANO GUÍA



Ciente:



Empresa consultora:



Título del proyecto:

REVISIÓN Y ACTUALIZACIÓN DEL MAPA ESTRATÉGICO DE RUIDO DE LA AGLOMERACIÓN URBANA DE CÓRDOBA Y DE SU CONSECUENTE PLAN DE ACCIÓN

Expediente:

111/2012

Escala:

1:20.000  
Formato original  
UNE-A3

Plano:

MAPA DE NIVELES SONOROS.  
VIARIO. HOJA DETALLE.  
INDICADOR L NOCHE.

Fecha

NOVIEMBRE 2016

Nº Plano

2.4

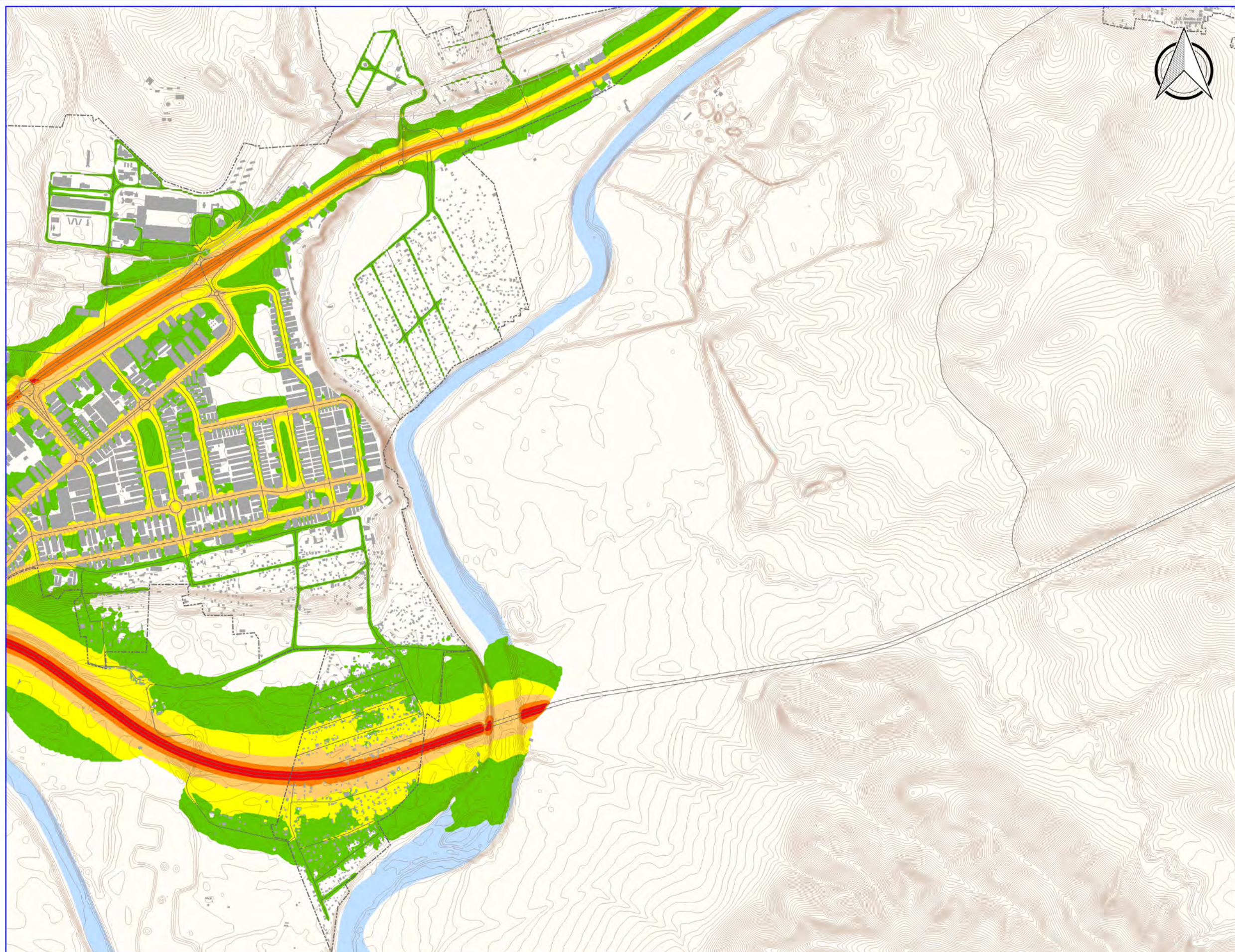
Revisión

2

Hoja

7 DE 13





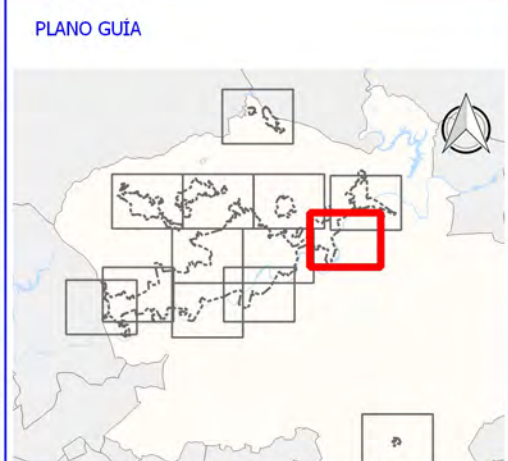
**LEYENDA**

- Vía del tren
- Viario
- Curvas de nivel
- Hidrografía
- Límite Término Municipal
- Término Municipal Limitrofe
- Unidad Mapa Estratégico
- Área de estudio
- Manzanas

**Niveles sonoros Lnoche (dBA)**

- 50 - 55 dBA
- 55 - 60 dBA
- 60 - 65 dBA
- 65 - 70 dBA
- > 70 dBA



Ciente:  **AYUNTAMIENTO DE CORDOBA**

Empresa consultora:  **SINCOSUR**

Título del proyecto:  
 REVISIÓN Y ACTUALIZACIÓN DEL MAPA ESTRATÉGICO DE RUIDO DE LA AGLOMERACIÓN URBANA DE CÓRDOBA Y DE SU CONSECUENTE PLAN DE ACCIÓN

Expediente:  
 111/2012

Escala:  
 1:20.000  
 Formato original UNE-A3

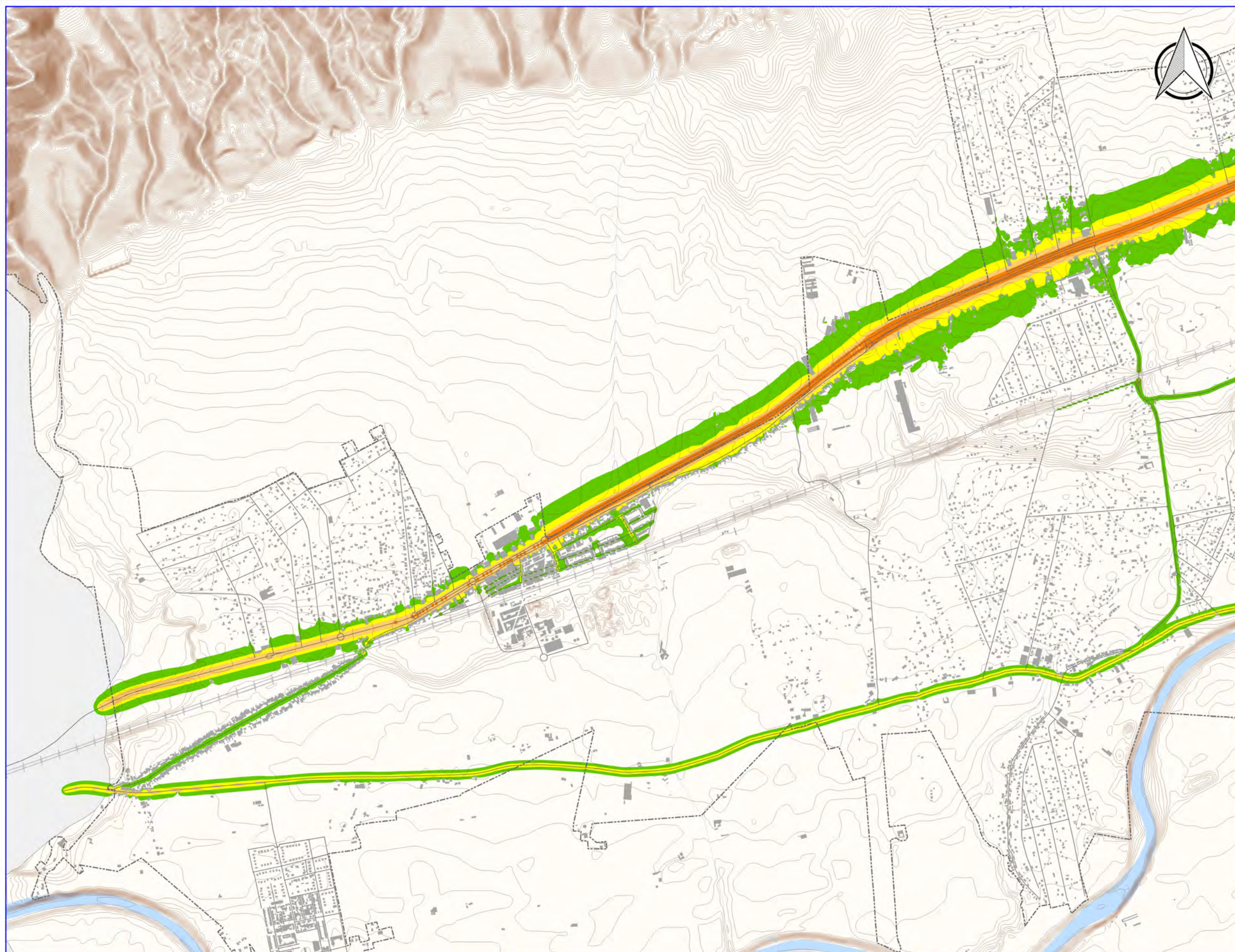
Plano:  
 MAPA DE NIVELES SONOROS. VIARIO. HOJA DETALLE. INDICADOR L. NOCHE.

Fecha  
 NOVIEMBRE 2016

Revisión  
 2

Nº Plano  
 2.4

Hoja  
 8 DE 13



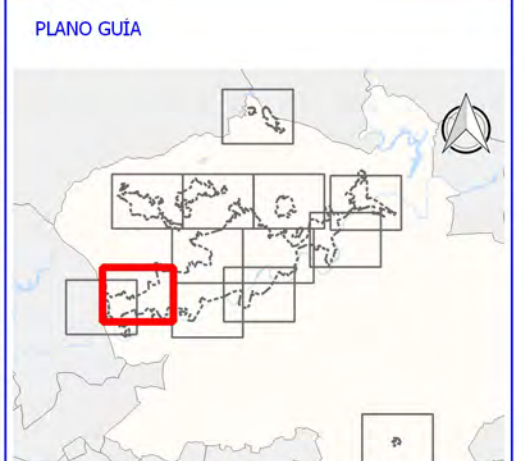
**LEYENDA**

- +—+—+—+—+—+—+ Via del tren
- Viario
- Curvas de nivel
- Hidrografía
- - - Límite Término Municipal
- Término Municipal Limitrofe
- Unidad Mapa Estratégico
- - - Área de estudio
- Manzanas

**Niveles sonoros Lnoche (dBA)**

- 50 - 55 dBA
- 55 - 60 dBA
- 60 - 65 dBA
- 65 - 70 dBA
- > 70 dBA



Ciente:  **AYUNTAMIENTO DE CORDOBA**

Empresa consultora:  **SINCOSUR**

Título del proyecto: **REVISIÓN Y ACTUALIZACIÓN DEL MAPA ESTRATÉGICO DE RUIDO DE LA AGLOMERACIÓN URBANA DE CÓRDOBA Y DE SU CONSECUENTE PLAN DE ACCIÓN**

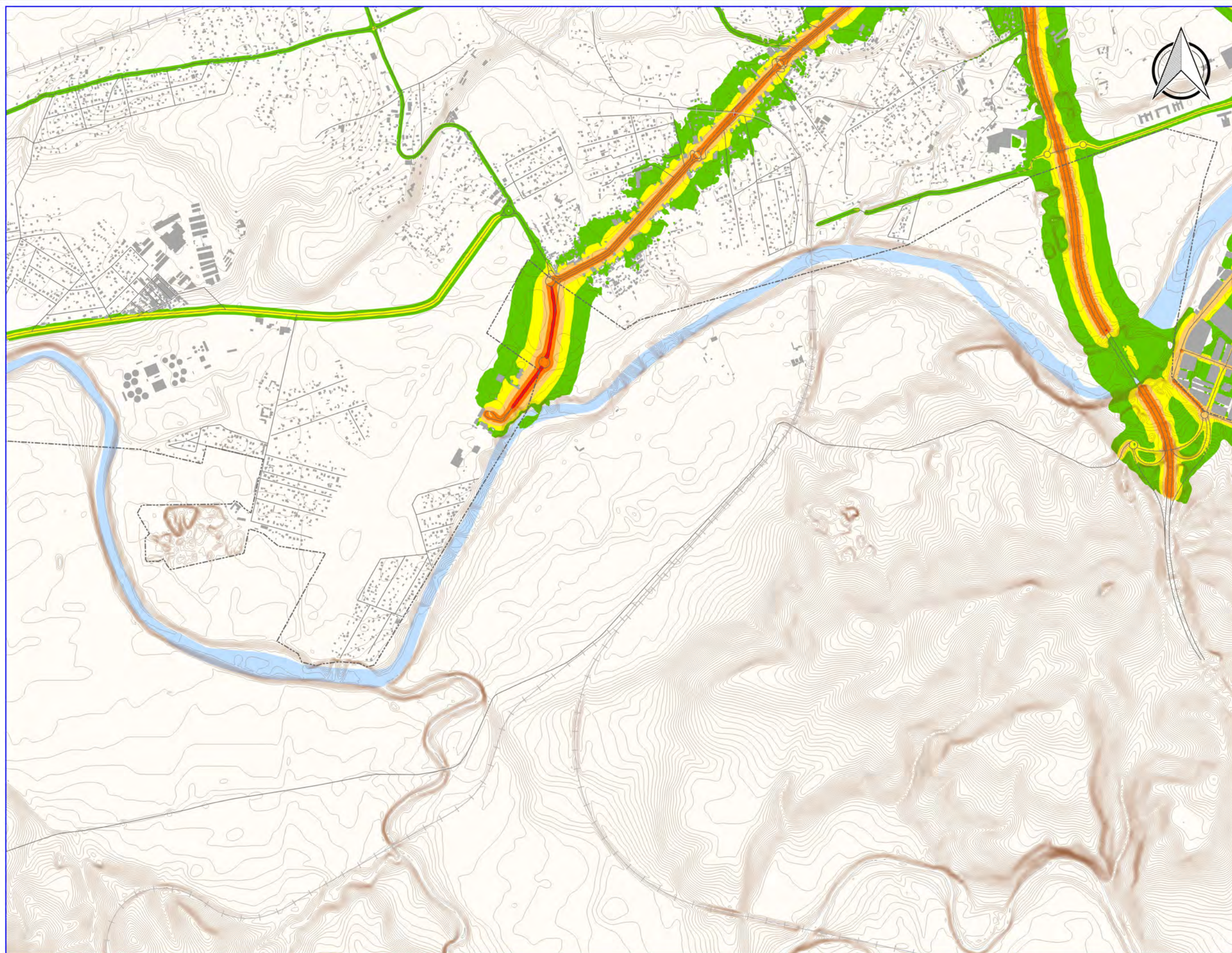
Expediente: **111/2012**

Escala: **1:20.000**  
Formato original UNE-A3

Plano: **MAPA DE NIVELES SONOROS. VIARIO. HOJA DETALLE. INDICADOR L NOCHE.**

Fecha: **NOVIEMBRE 2016**

Nº Plano: **2.4**  
Hoja: **9 DE 13**



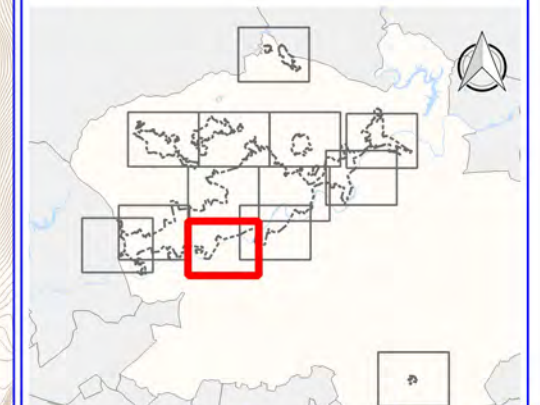
LEYENDA

- Vía del tren
- Viario
- Curvas de nivel
- Hidrografía
- Límite Término Municipal
- Término Municipal Limitrofe
- Unidad Mapa Estratégico
- Área de estudio
- Manzanas

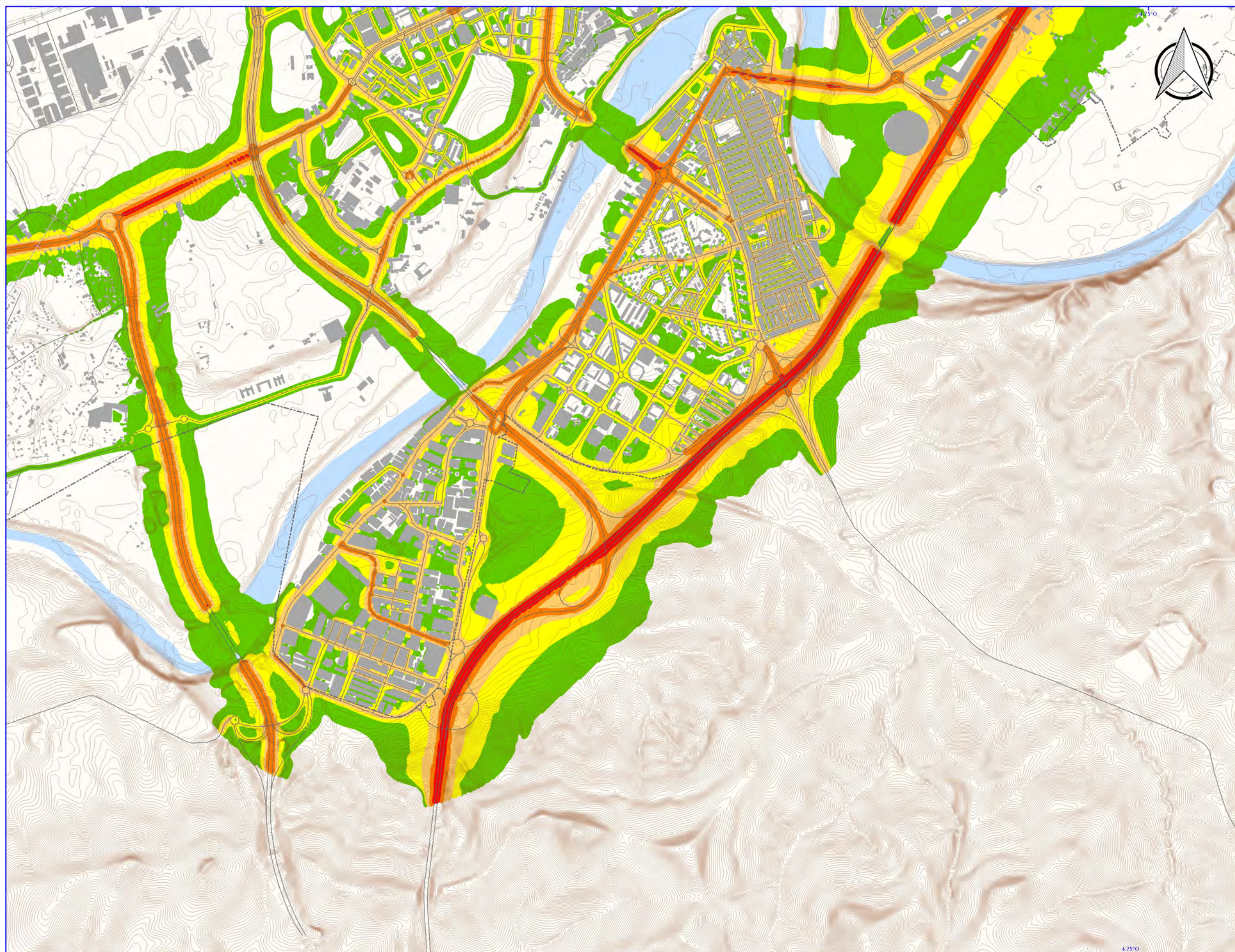
Niveles sonoros Lnoche (dBA)

- 50 - 55 dBA
- 55 - 60 dBA
- 60 - 65 dBA
- 65 - 70 dBA
- > 70 dBA

PLANO GUÍA

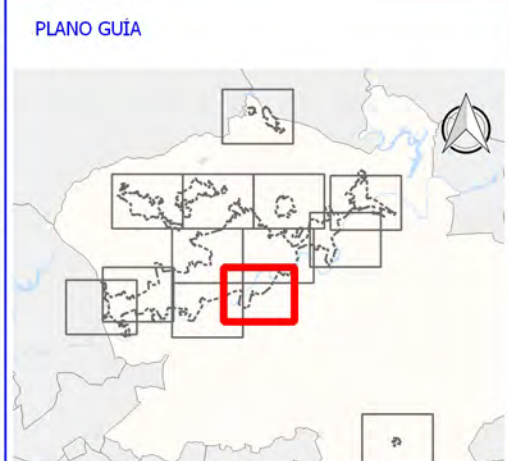


<p>Ciente:</p> 	<p>Empresa consultora:</p> 	<p>Título del proyecto:</p> <p>REVISIÓN Y ACTUALIZACIÓN DEL MAPA ESTRATÉGICO DE RUIDO DE LA AGLOMERACIÓN URBANA DE CÓRDOBA Y DE SU CONSECUENTE PLAN DE ACCIÓN</p>	<p>Expediente:</p> <p>111/2012</p>	<p>Escala:</p> <p>1:20.000 Formato original UNE-A3</p>	<p>Plano:</p> <p>MAPA DE NIVELES SONOROS. VIARIO. HOJA DETALLE. INDICADOR L NOCHE.</p>	<p>Fecha</p> <p>NOVIEMBRE 2016</p> <p>Revisión</p> <p>2</p>	<p>Nº Plano</p> <p>2.4</p> <p>Hoja</p> <p>10 DE 13</p>
--	--	---	------------------------------------	--	--	---	--



- LEYENDA**
- Vía del tren
  - Viario
  - Curvas de nivel
  - Hidrografía
  - Límite Término Municipal
  - Término Municipal Limitrofe
  - Unidad Mapa Estratégico
  - Área de estudio
  - Manzanas

- Niveles sonoros Lnoche (dBA)**
- 50 - 55 dBA
  - 55 - 60 dBA
  - 60 - 65 dBA
  - 65 - 70 dBA
  - > 70 dBA



Ciente:  **AYUNTAMIENTO DE CORDOBA**

Empresa consultora:  **SINCOSUR**

Título del proyecto:  
**REVISIÓN Y ACTUALIZACIÓN DEL MAPA ESTRATÉGICO DE RUIDO DE LA AGLOMERACIÓN URBANA DE CÓRDOBA Y DE SU CONSECUENTE PLAN DE ACCIÓN**

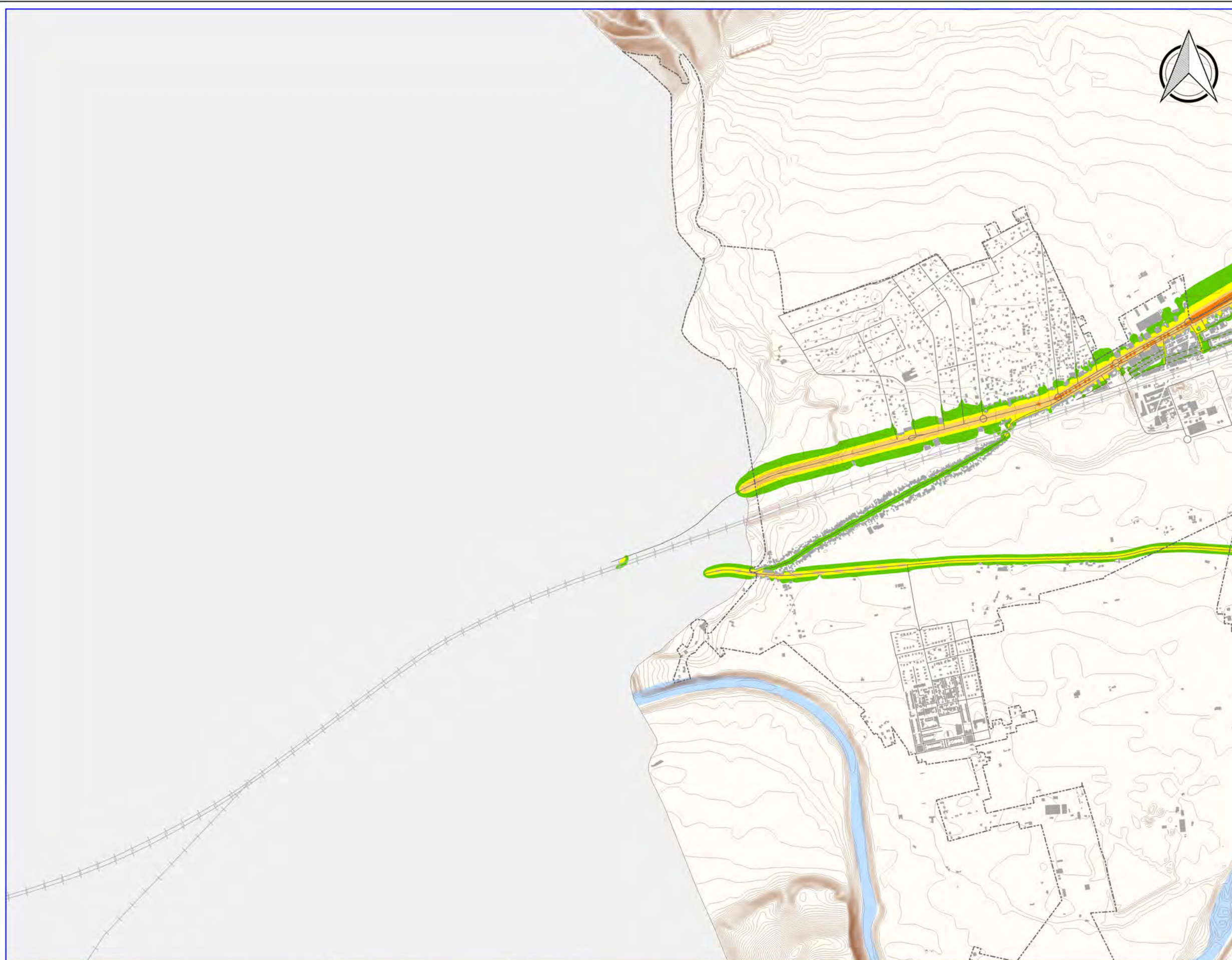
Expediente:  
**111/2012**

Escala:  
**1:20.000**  
 Formato original UNE-A3

Plano:  
**MAPA DE NIVELES SONOROS. VIARIO. HOJA DETALLE. INDICADOR L NOCHE.**

Fecha  
**NOVIEMBRE 2016**

Nº Plano  
**2.4**  
 Hoja  
**11 DE 13**



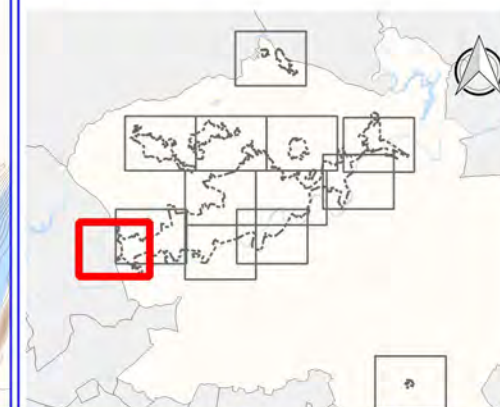
LEYENDA

- Vía del tren
- Viario
- Curvas de nivel
- Hidrografía
- Límite Término Municipal
- Término Municipal Limitrofe
- Unidad Mapa Estratégico
- Área de estudio
- Manzanas

Niveles sonoros Lnoche (dBA)

- 50 - 55 dBA
- 55 - 60 dBA
- 60 - 65 dBA
- 65 - 70 dBA
- > 70 dBA

PLANO GUÍA



Ciente:



Empresa consultora:



Título del proyecto:

REVISIÓN Y ACTUALIZACIÓN DEL MAPA ESTRATÉGICO DE RUIDO DE LA AGLOMERACIÓN URBANA DE CÓRDOBA Y DE SU CONSECUENTE PLAN DE ACCIÓN

Expediente:

111/2012

Escala:

1:20.000  
Formato original  
UNE-A3

Plano:

MAPA DE NIVELES SONOROS.  
VIARIO. HOJA DETALLE.  
INDICADOR L NOCHE.

Fecha

NOVIEMBRE 2016

Nº Plano

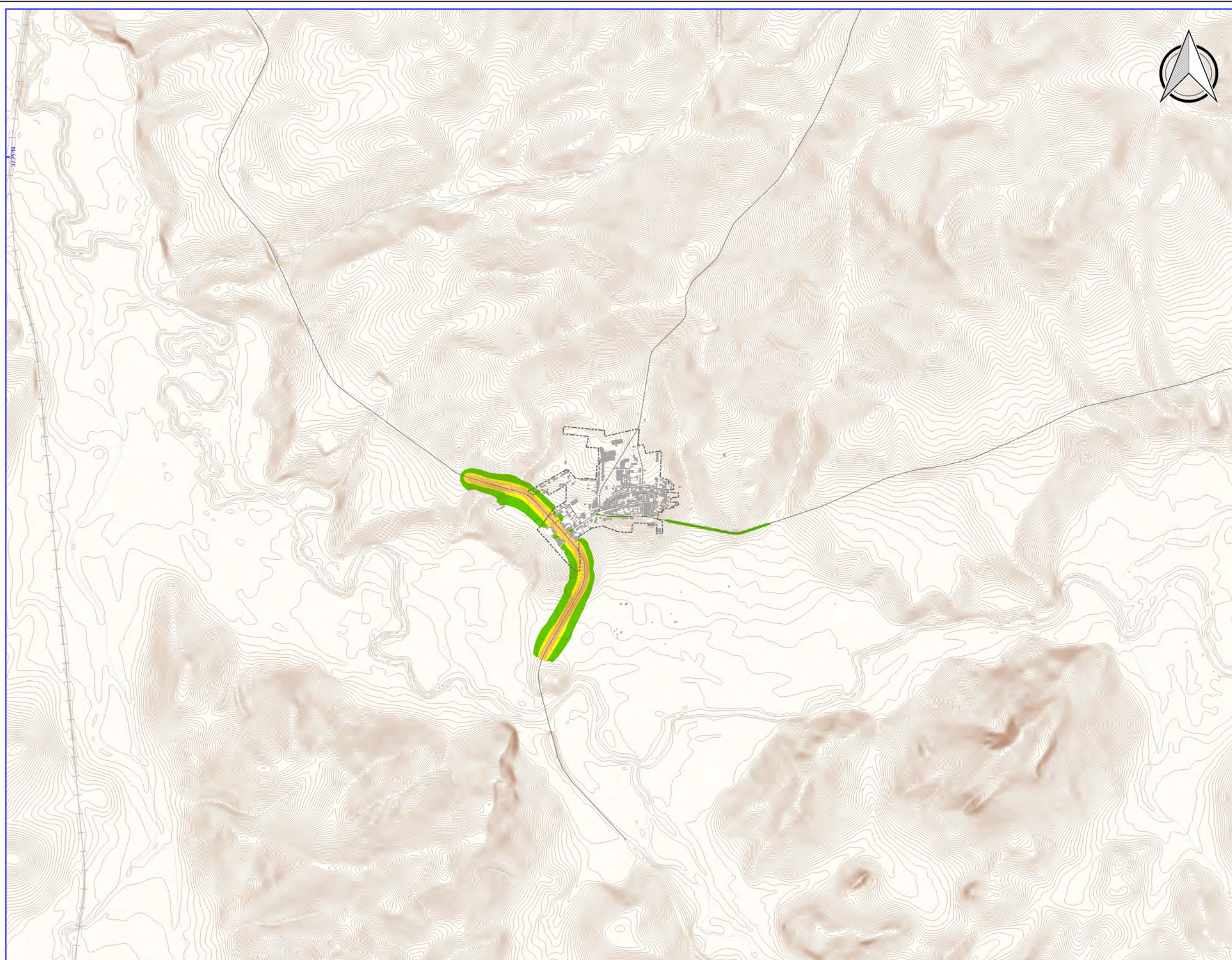
2.4

Revisión

2

Hoja



12 DE 13



**LEYENDA**

-  Vía del tren
-  Viario
-  Curvas de nivel
-  Hidrografía
-  Límite Término Municipal
-  Término Municipal Limitrofe
-  Unidad Mapa Estratégico
-  Área de estudio
-  Manzanas

**Niveles sonoros Lnoche (dBA)**

-  50 - 55 dBA
-  55 - 60 dBA
-  60 - 65 dBA
-  65 - 70 dBA
-  > 70 dBA

**PLANO GUÍA**



Ciente:



Empresa consultora:



Título del proyecto:

REVISIÓN Y ACTUALIZACIÓN DEL MAPA ESTRATÉGICO DE RUIDO DE LA AGLOMERACIÓN URBANA DE CÓRDOBA Y DE SU CONSECUENTE PLAN DE ACCIÓN

Expediente:

111/2012

Escala:

1:20.000  
Formato original  
UNE-A3

Plano:

MAPA DE NIVELES SONOROS.  
VIARIO. HOJA DETALLE.  
INDICADOR L NOCHE.

Fecha

NOVIEMBRE 2016

Nº Plano

2.4

Revisión  
2

Hoja  
13 DE 13