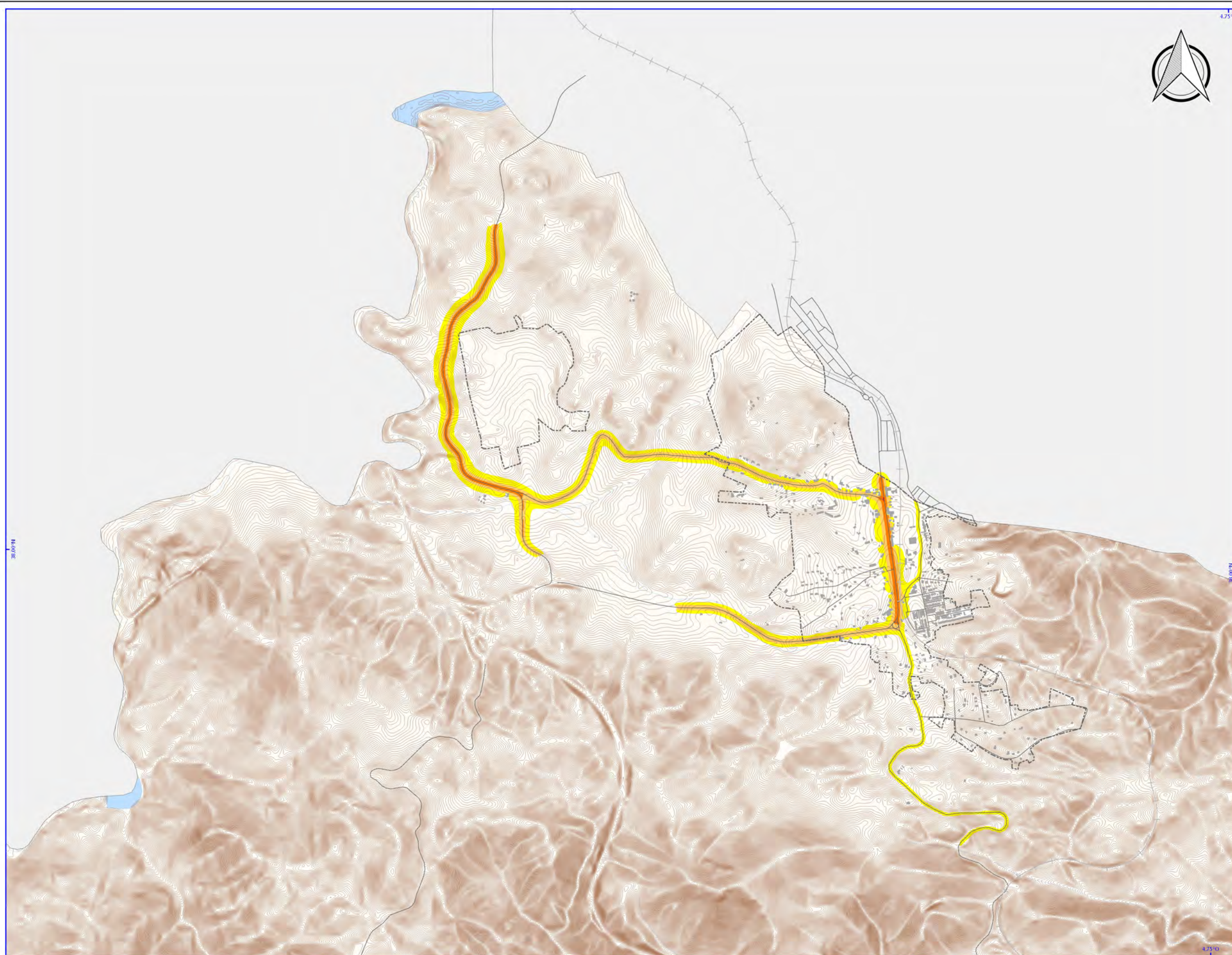


- LEYENDA**
- Distribuidor de hojas
  - Vía del tren
  - Viario
  - Hidrografía
  - Límite Término Municipal
  - Término Municipal Limitrofe
  - Unidad Mapa Estratégico
  - Área de estudio



<p>Ciente:</p> <p><b>AYUNTAMIENTO DE CORDOBA</b></p>	<p>Empresa consultora:</p> <p><b>SINCOSUR</b></p>	<p>Título del proyecto:</p> <p>REVISIÓN Y ACTUALIZACIÓN DEL MAPA ESTRATÉGICO DE RUIDO DE LA AGLOMERACIÓN URBANA DE CÓRDOBA Y DE SU CONSECUENTE PLAN DE ACCIÓN</p>	<p>Expediente:</p> <p>111/2012</p>	<p>Escala:</p> <p>1:150.000 Formato original UNE-A3</p>	<p>Plano:</p> <p>MAPA DE NIVELES SONOROS, VIARIO. PLANO GUÍA</p>	<p>Fecha</p> <p>NOVIEMBRE 2016</p>	<p>Nº Plano</p> <p>2.1</p>
						<p>Revisión</p> <p>1</p>	<p>Hoja</p> <p>1 DE 1</p>



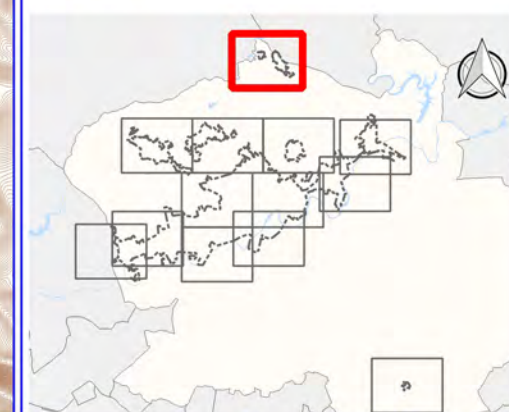
LEYENDA

- Vía del tren
- Viario
- Curvas de nivel
- Hidrografía
- Límite Término Municipal
- Término Municipal Limitrofe
- Unidad Mapa Estratégico
- Área de estudio
- Manzanas

Niveles sonoros Lden (dBA)

- 55 - 60 dBA
- 60 - 65 dBA
- 65 - 70 dBA
- 70 - 75 dBA
- > 75 dBA

PLANO GUÍA



Ciente: AYUNTAMIENTO DE CÓRDOBA

Empresa consultora: SINCOSUR

Título del proyecto: REVISIÓN Y ACTUALIZACIÓN DEL MAPA ESTRATÉGICO DE RUIDO DE LA AGLOMERACIÓN URBANA DE CÓRDOBA Y DE SU CONSECUENTE PLAN DE ACCIÓN

Expediente: 111/2012

Escala: 1:20.000  
Formato original UNE-A3

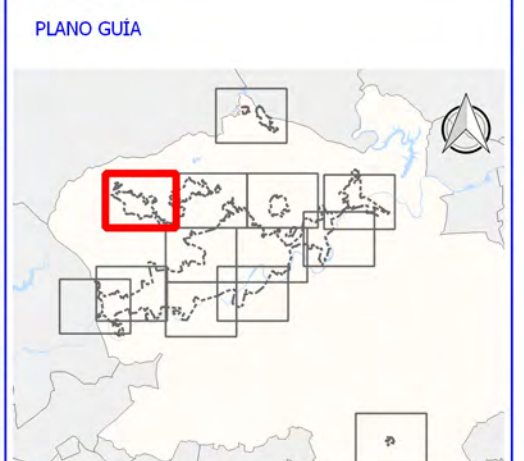
Plano: MAPA DE NIVELES SONOROS VIARIO. HOJA DETALLE. INDICADOR LDEN.

Fecha	Nº Plano
NOVIEMBRE 2016	2.5
Revisión	Hoja
2	1 DE 13



- LEYENDA**
- Vía del tren
  - Viario
  - Curvas de nivel
  - Hidrografía
  - Límite Término Municipal
  - Término Municipal Limitrofe
  - Unidad Mapa Estratégico
  - Área de estudio
  - Manzanas

- Niveles sonoros Lden (dBA)**
- 55 - 60 dBA
  - 60 - 65 dBA
  - 65 - 70 dBA
  - 70 - 75 dBA
  - > 75 dBA



Ciente:  **AYUNTAMIENTO DE CORDOBA**

Empresa consultora:  **SINCOSUR**

Título del proyecto: **REVISIÓN Y ACTUALIZACIÓN DEL MAPA ESTRATÉGICO DE RUIDO DE LA AGLOMERACIÓN URBANA DE CÓRDOBA Y DE SU CONSECUENTE PLAN DE ACCIÓN**

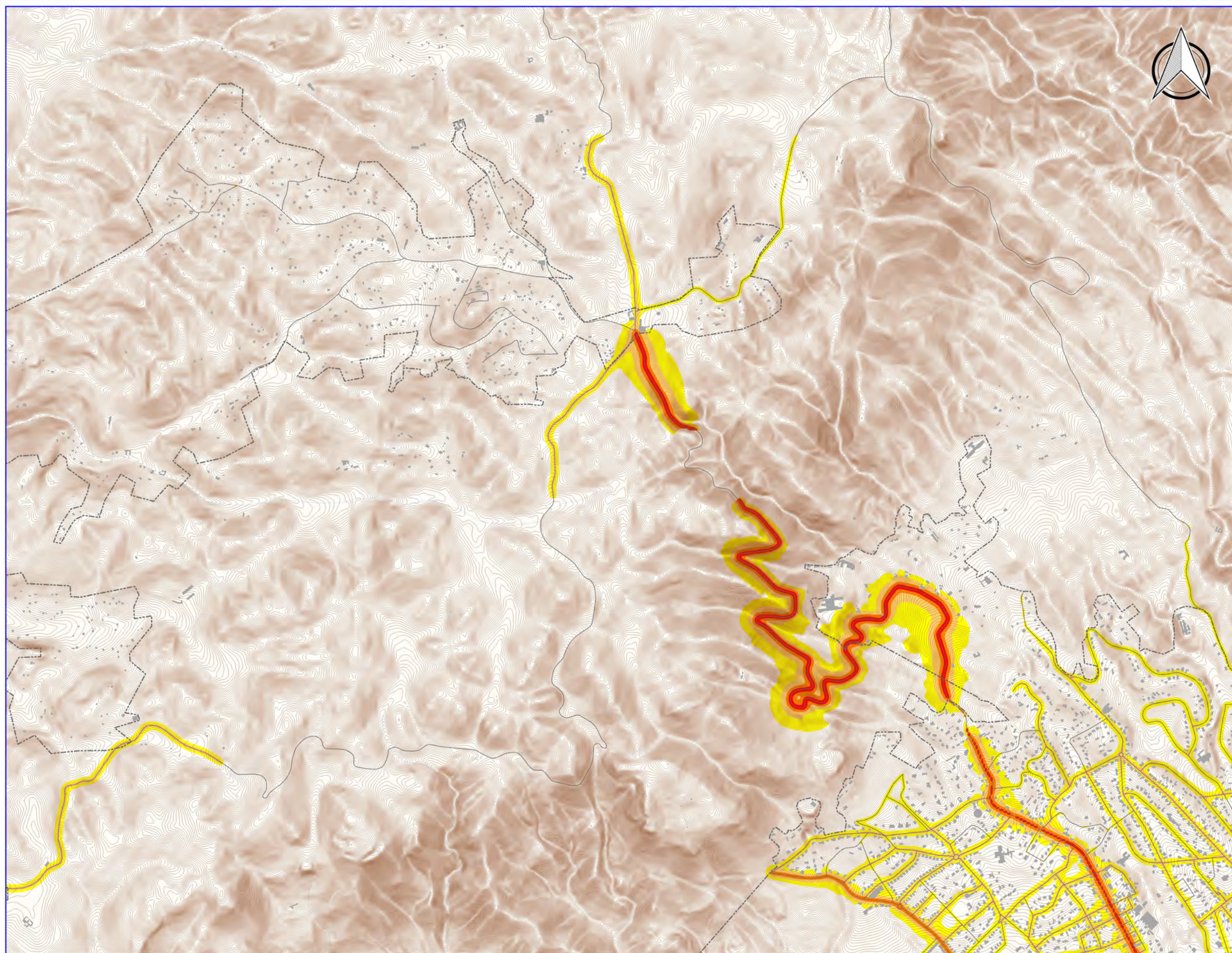
Expediente: **111/2012**

Escala: **1:20.000**  
Formato original **UNE-A3**

Plano: **MAPA DE NIVELES SONOROS VIARIO. HOJA DETALLE. INDICADOR LDEN.**

Fecha: **NOVIEMBRE 2016**  
Revisión: **2**






Nº Plano: **2.5**  
Hoja: **2 DE 13**



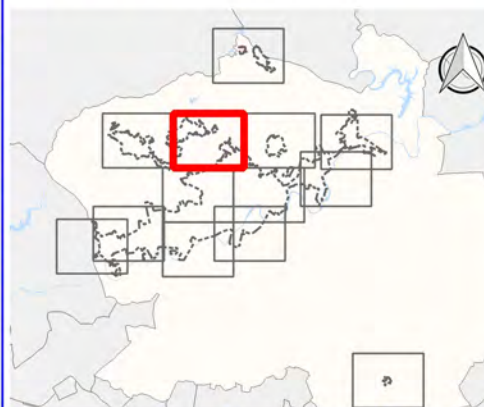
LEYENDA

-  Vía del tren
-  Viario
-  Curvas de nivel
-  Hidrografía
-  Límite Término Municipal
-  Término Municipal Limitrofe
-  Unidad Mapa Estratégico
-  Área de estudio
-  Manzanas

Niveles sonoros Lden (dBA)

-  55 - 60 dBA
-  60 - 65 dBA
-  65 - 70 dBA
-  70 - 75 dBA
-  > 75 dBA

PLANO GUÍA



Ciente:  **AYUNTAMIENTO DE CORDOBA**

Empresa consultora:  **S2 SINCOSUR**

Título del proyecto: **REVISIÓN Y ACTUALIZACIÓN DEL MAPA ESTRATÉGICO DE RUIDO DE LA AGLOMERACIÓN URBANA DE CÓRDOBA Y DE SU CONSECUENTE PLAN DE ACCIÓN**

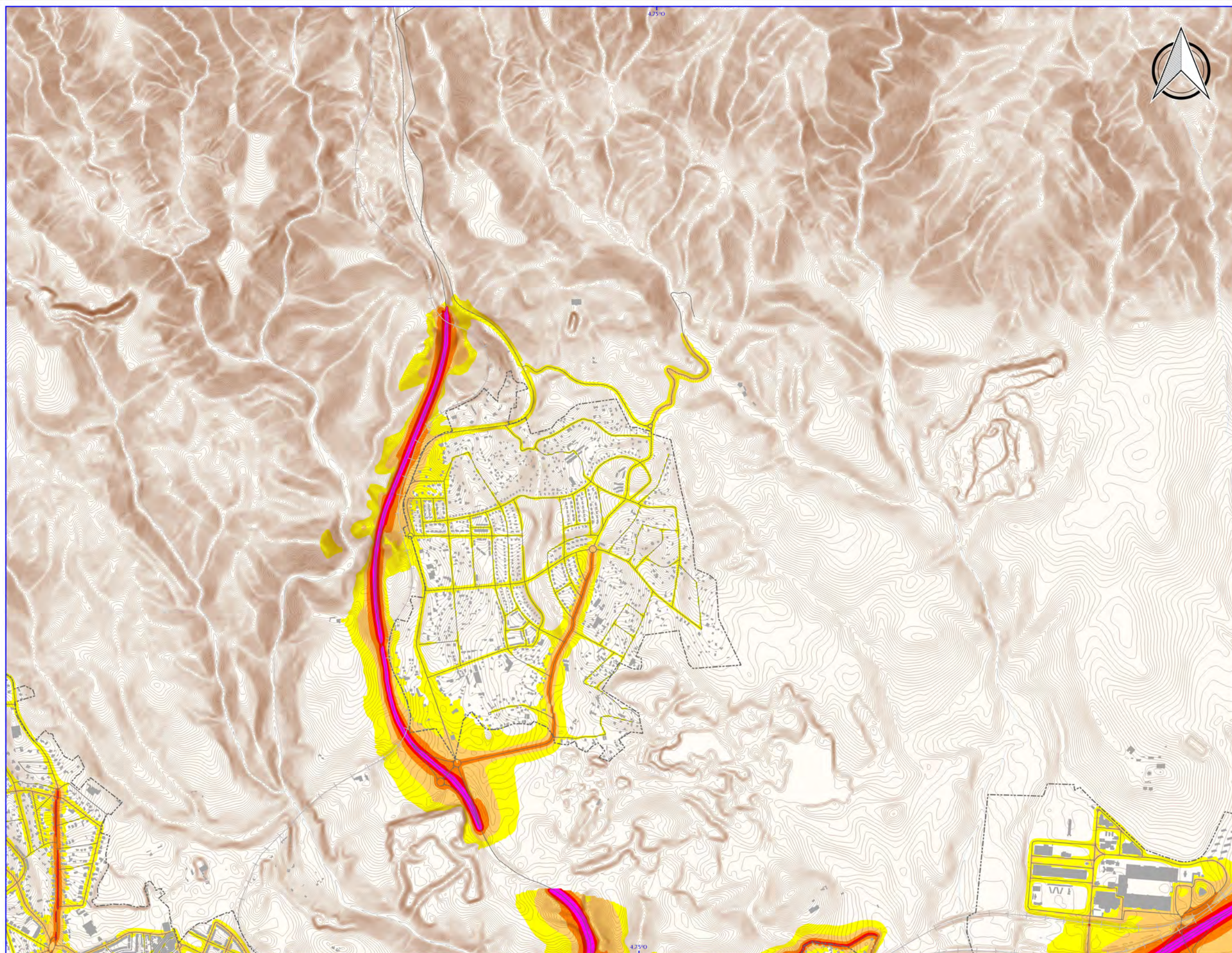
Expediente: **111/2012**

Escala: **1:20.000**  
Formato original UNE-A3

Plano: **MAPA DE NIVELES SONOROS VIARIO. HOJA DETALLE. INDICADOR LDEN.**

Fecha: **NOVIEMBRE 2016**  
Revisión: **2**

Nº Plano: **2.5**  
Hoja: **3 DE 13**



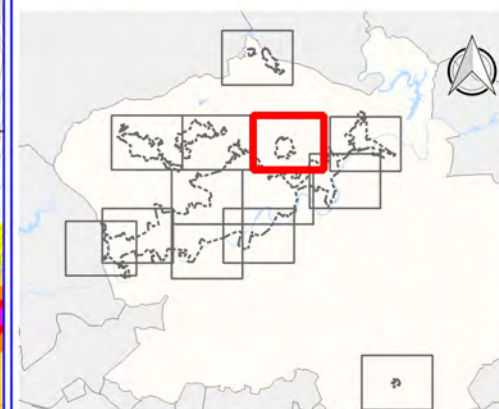
LEYENDA

- Vía del tren
- Viario
- Curvas de nivel
- Hidrografía
- Límite Término Municipal
- Término Municipal Limitrofe
- Unidad Mapa Estratégico
- Área de estudio
- Manzanas

Niveles sonoros Lden (dBA)

- 55 - 60 dBA
- 60 - 65 dBA
- 65 - 70 dBA
- 70 - 75 dBA
- > 75 dBA

PLANO GUÍA



Ciente: **AYUNTAMIENTO DE CORDOBA**

Empresa consultora: **SINCOSUR**

Título del proyecto:  
REVISIÓN Y ACTUALIZACIÓN DEL MAPA ESTRATÉGICO DE RUIDO DE LA AGLOMERACIÓN URBANA DE CÓRDOBA Y DE SU CONSECUENTE PLAN DE ACCIÓN

Expediente:  
111/2012

Escala:  
1:20.000  
Formato original UNE-A3

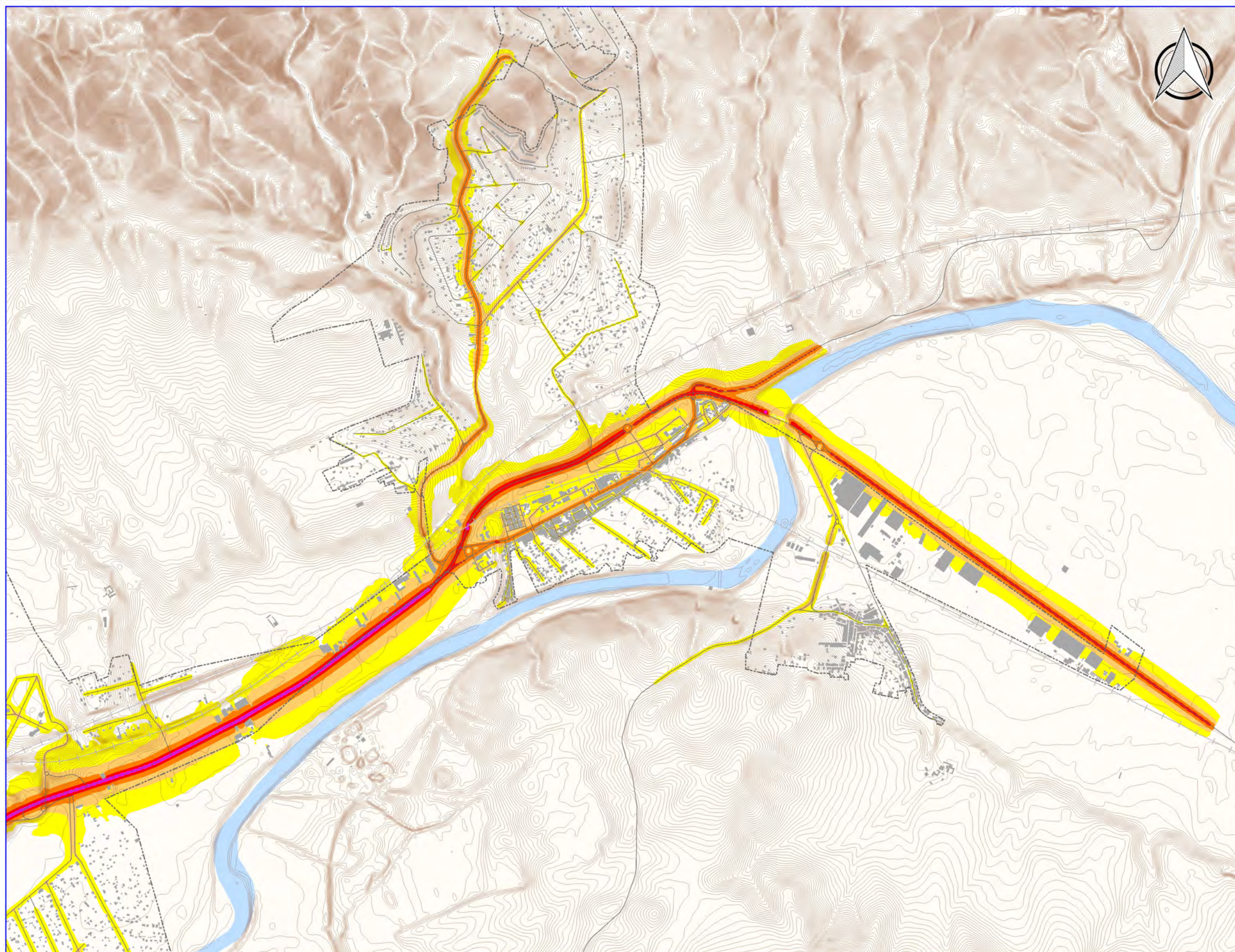
Plano:  
MAPA DE NIVELES SONOROS VIARIO. HOJA DETALLE. INDICADOR LDEN.

Fecha  
NOVIEMBRE 2016

Revisión  
2

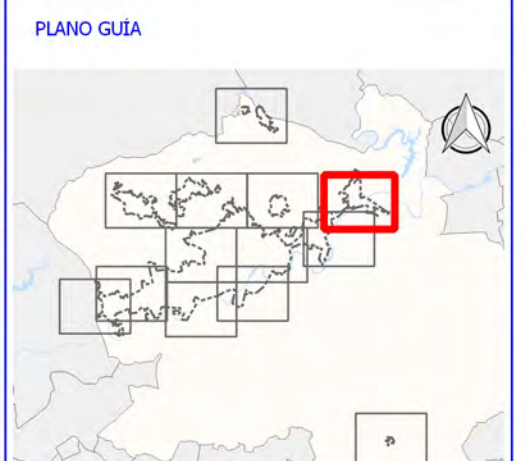
Nº Plano  
2.5

Hoja  
4 DE 13



- LEYENDA**
- +— Via del tren
  - Viario
  - Curvas de nivel
  - Hidrografía
  - Límite Término Municipal
  - Término Municipal Limitrofe
  - Unidad Mapa Estratégico
  - Área de estudio
  - Manzanas

- Niveles sonoros Lden (dBA)**
- 55 - 60 dBA
  - 60 - 65 dBA
  - 65 - 70 dBA
  - 70 - 75 dBA
  - > 75 dBA



Ciente:  **AYUNTAMIENTO DE CORDOBA**

Empresa consultora:  **SINCOSUR**

Título del proyecto: **REVISIÓN Y ACTUALIZACIÓN DEL MAPA ESTRATÉGICO DE RUIDO DE LA AGLOMERACIÓN URBANA DE CÓRDOBA Y DE SU CONSECUENTE PLAN DE ACCIÓN**

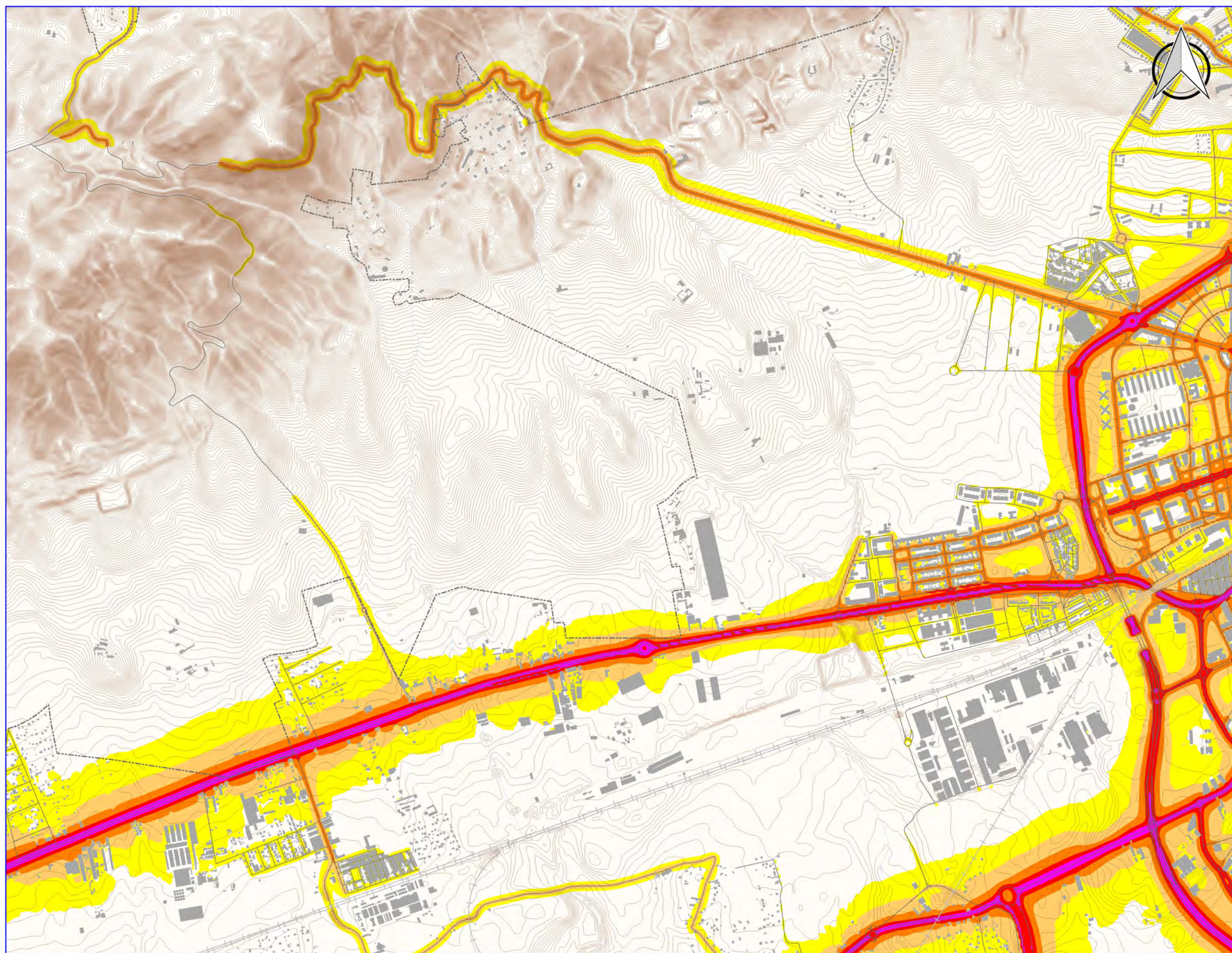
Expediente: **111/2012**

Escala: **1:20.000**  
Formato original **UNE-A3**

Plano: **MAPA DE NIVELES SONOROS VIARIO. HOJA DETALLE. INDICADOR LDEN.**

Fecha: **NOVIEMBRE 2016**  
Revisión: **2**

Nº Plano: **2.5**  
Hoja: **5 DE 13**



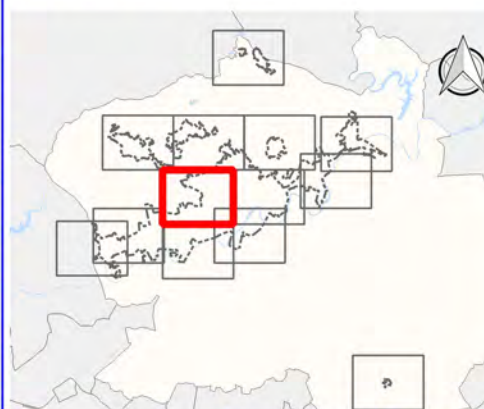
LEYENDA

- Vía del tren
- Viario
- Curvas de nivel
- Hidrografía
- Límite Término Municipal
- Término Municipal Limitrofe
- Unidad Mapa Estratégico
- Área de estudio
- Manzanas

Niveles sonoros Lden (dBA)

- 55 - 60 dBA
- 60 - 65 dBA
- 65 - 70 dBA
- 70 - 75 dBA
- > 75 dBA

PLANO GUÍA



Ciente:



Empresa consultora:



Título del proyecto:

REVISIÓN Y ACTUALIZACIÓN DEL MAPA ESTRATÉGICO DE RUIDO DE LA AGLOMERACIÓN URBANA DE CÓRDOBA Y DE SU CONSECUENTE PLAN DE ACCIÓN

Expediente:

111/2012

Escala:

1:20.000  
Formato original  
UNE-A3

Plano:

MAPA DE NIVELES SONOROS VIARIO. HOJA DETALLE. INDICADOR LDEN.

Fecha

NOVIEMBRE 2016

Nº Plano

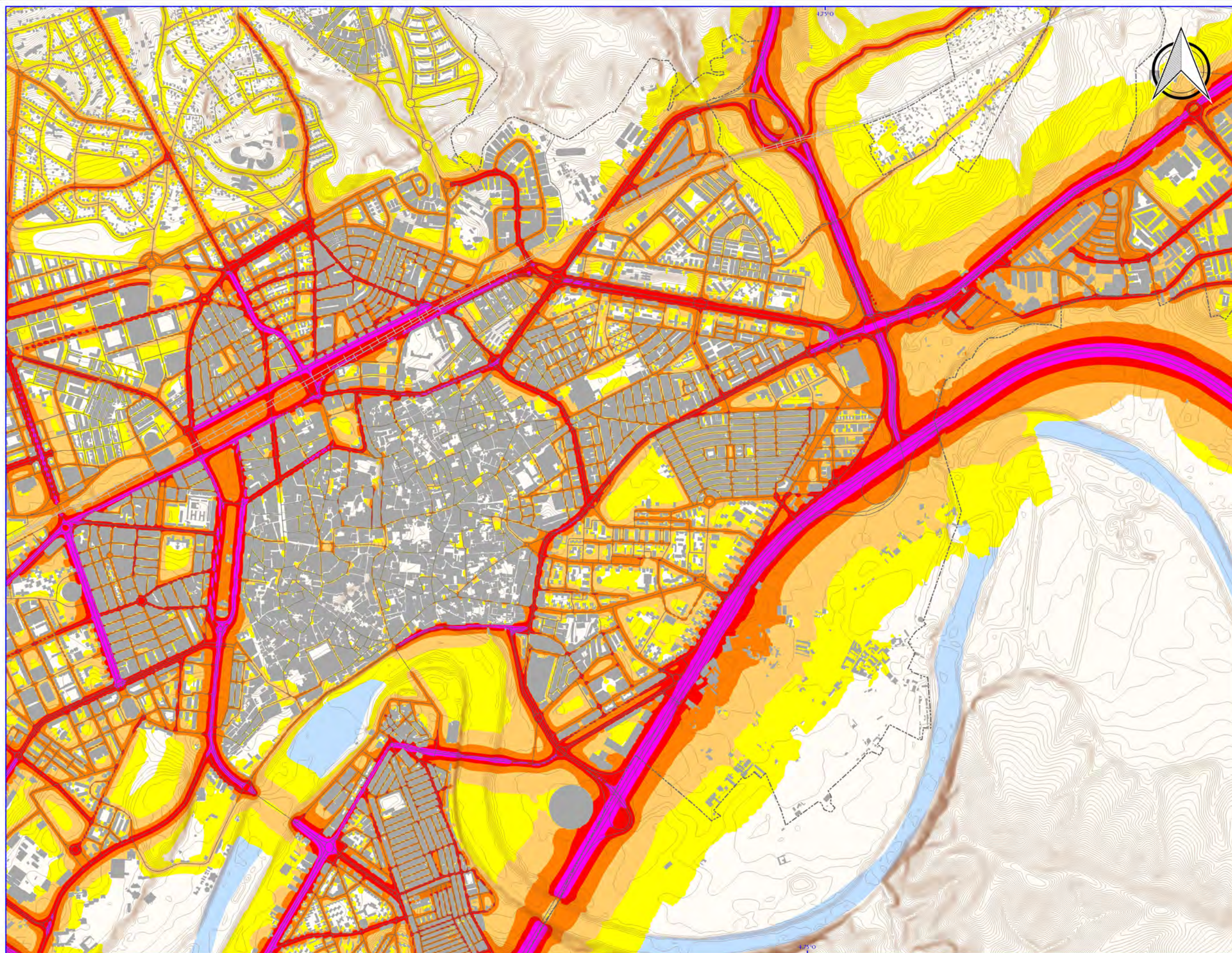
2.5

Revisión

2

Hoja






6 DE 13



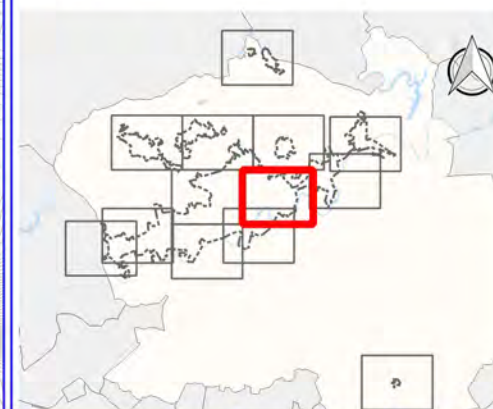
LEYENDA

-  Vía del tren
-  Viario
-  Curvas de nivel
-  Hidrografía
-  Límite Término Municipal
-  Término Municipal Limitrofe
-  Unidad Mapa Estratégico
-  Área de estudio
-  Manzanas

Niveles sonoros Lden (dBA)

-  55 - 60 dBA
-  60 - 65 dBA
-  65 - 70 dBA
-  70 - 75 dBA
-  > 75 dBA

PLANO GUÍA



Ciente:



Empresa consultora:



Título del proyecto:

REVISIÓN Y ACTUALIZACIÓN DEL MAPA ESTRATÉGICO DE RUIDO DE LA AGLOMERACIÓN URBANA DE CÓRDOBA Y DE SU CONSECUENTE PLAN DE ACCIÓN

Expediente:

111/2012

Escala:

1:20.000  
Formato original  
UNE-A3

Plano:

MAPA DE NIVELES SONOROS VIARIO. HOJA DETALLE. INDICADOR LDEN.

Fecha

NOVIEMBRE 2016

Nº Plano

2.5

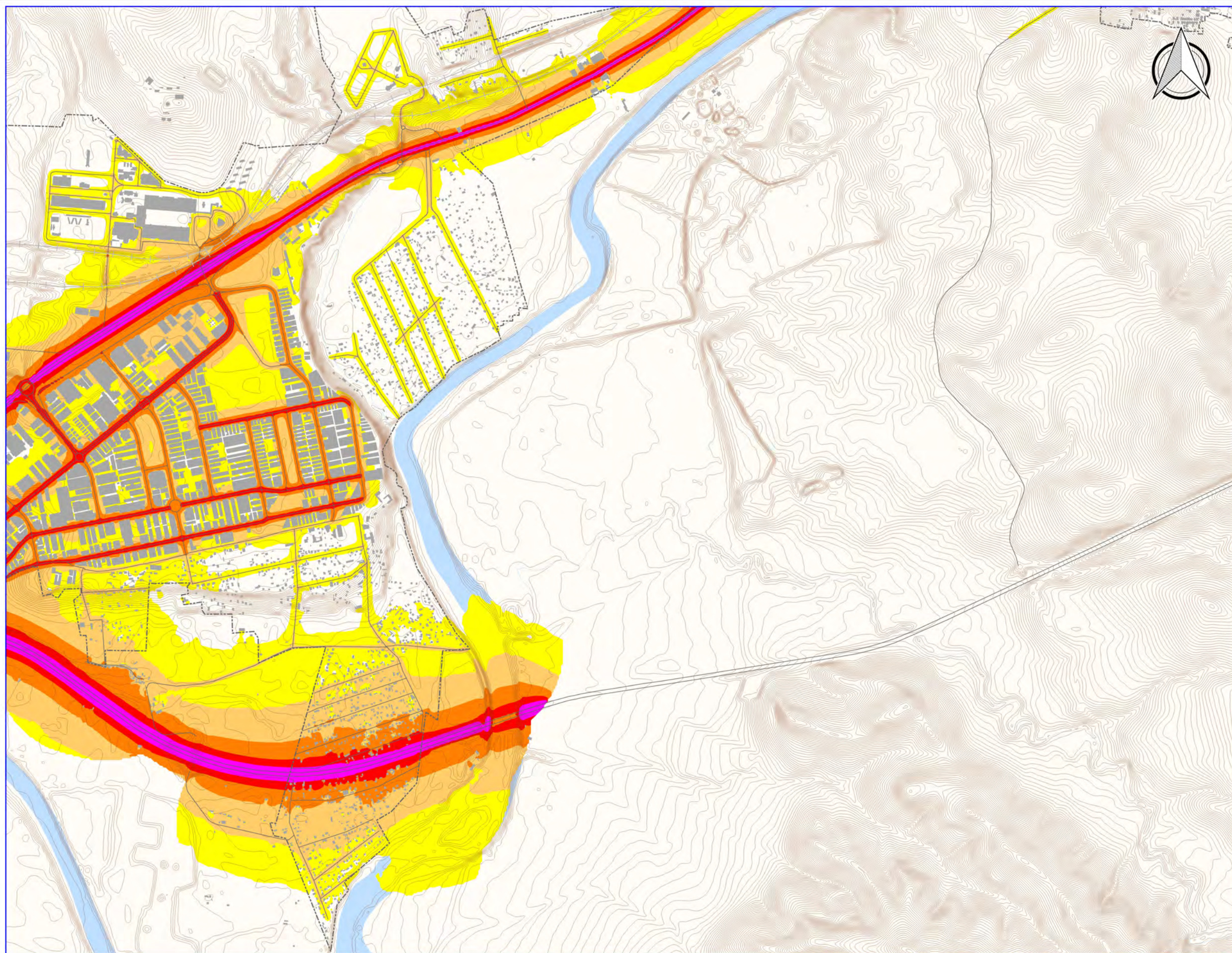
Revisión

2

Hoja

7 DE 13





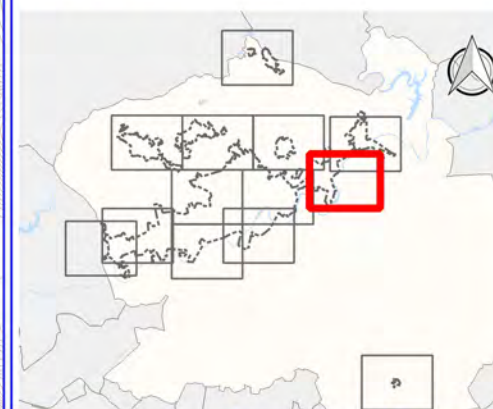
LEYENDA

- Vía del tren
- Viario
- Curvas de nivel
- Hidrografía
- Límite Término Municipal
- Término Municipal Limitrofe
- Unidad Mapa Estratégico
- Área de estudio
- Manzanas

Niveles sonoros Lden (dBA)

- 55 - 60 dBA
- 60 - 65 dBA
- 65 - 70 dBA
- 70 - 75 dBA
- > 75 dBA

PLANO GUÍA



Ciente:



Empresa consultora:



Título del proyecto:

REVISIÓN Y ACTUALIZACIÓN DEL MAPA ESTRATÉGICO DE RUIDO DE LA AGLOMERACIÓN URBANA DE CÓRDOBA Y DE SU CONSECUENTE PLAN DE ACCIÓN

Expediente:

111/2012

Escala:

1:20.000  
Formato original  
UNE-A3

Plano:

MAPA DE NIVELES SONOROS VIARIO. HOJA DETALLE. INDICADOR LDEN.

Fecha

NOVIEMBRE 2016

Nº Plano

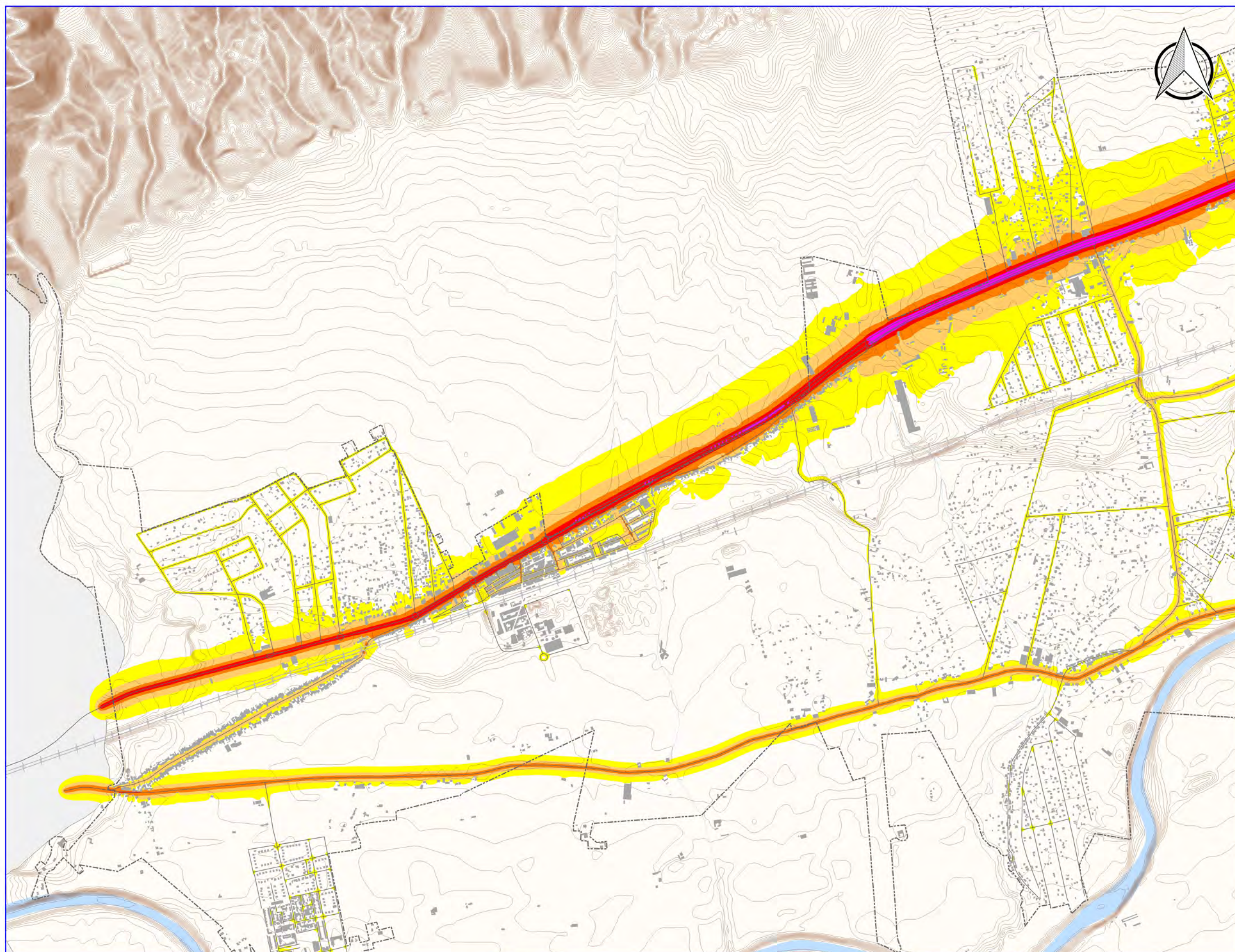
2.5

Revisión

2

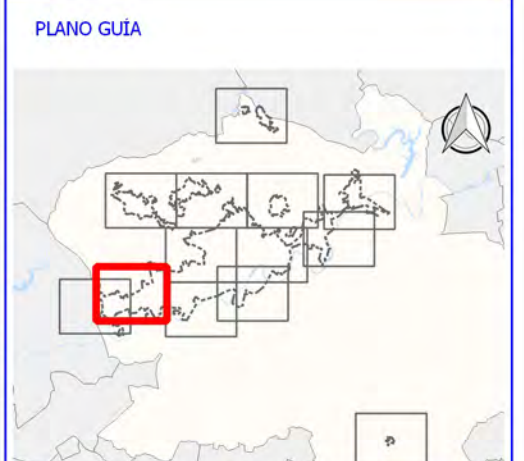
Hoja

8 DE 13



- LEYENDA**
- Vía del tren
  - Viario
  - Curvas de nivel
  - Hidrografía
  - Límite Término Municipal
  - Término Municipal Limitrofe
  - Unidad Mapa Estratégico
  - Área de estudio
  - Manzanas

- Niveles sonoros Lden (dBA)**
- 55 - 60 dBA
  - 60 - 65 dBA
  - 65 - 70 dBA
  - 70 - 75 dBA
  - > 75 dBA



Ciente: **AYUNTAMIENTO DE CORDOBA**

Empresa consultora: **SINCOSUR**

Título del proyecto:  
**REVISIÓN Y ACTUALIZACIÓN DEL MAPA ESTRATÉGICO DE RUIDO DE LA AGLOMERACIÓN URBANA DE CÓRDOBA Y DE SU CONSECUENTE PLAN DE ACCIÓN**

Expediente:  
 111/2012

Escala:  
 1:20.000  
 Formato original UNE-A3

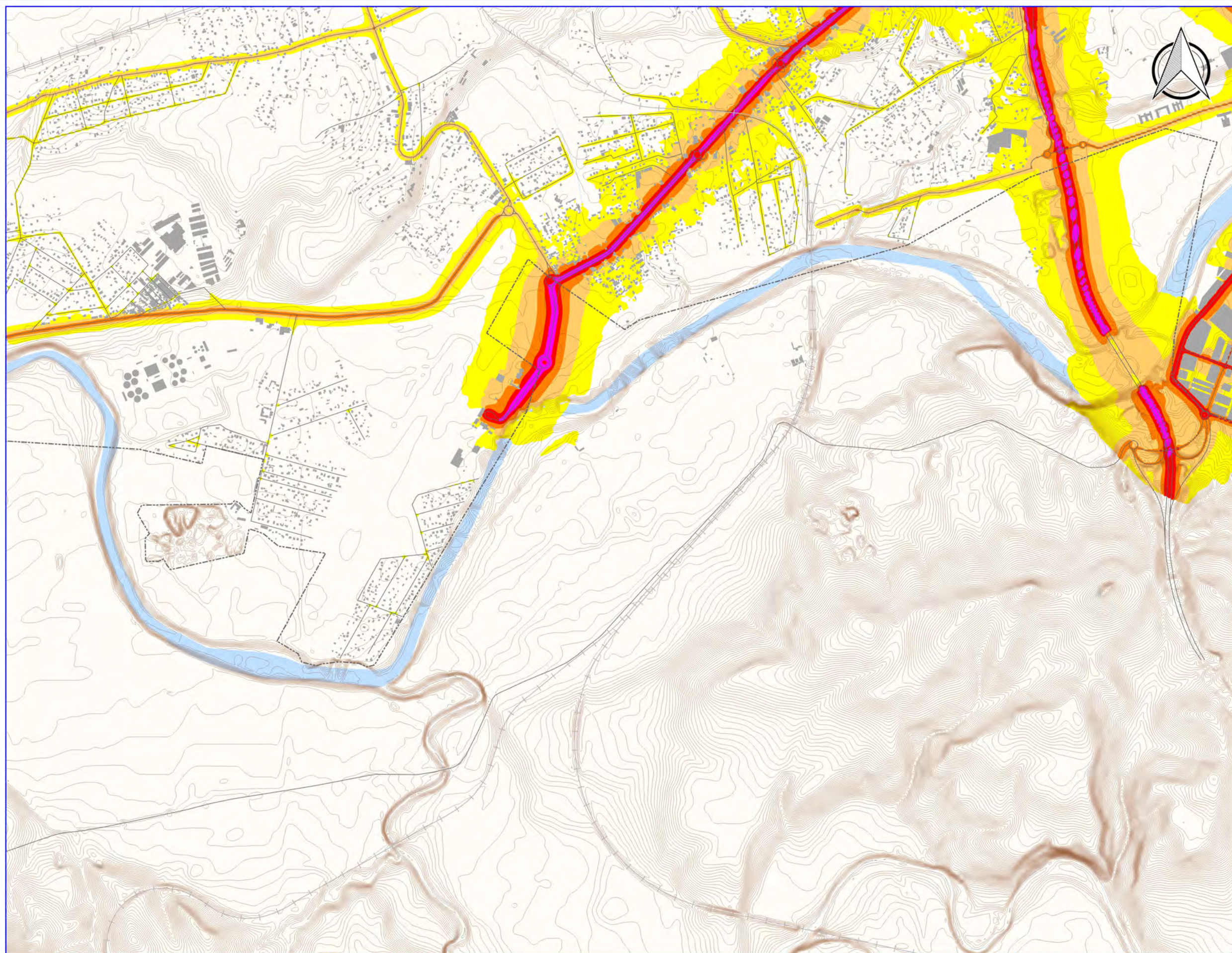
Plano:  
**MAPA DE NIVELES SONOROS VIARIO. HOJA DETALLE. INDICADOR LDEN.**

Fecha  
 NOVIEMBRE 2016

Revisión  
 2

Nº Plano  
 2.5

Hoja  
 9 DE 13



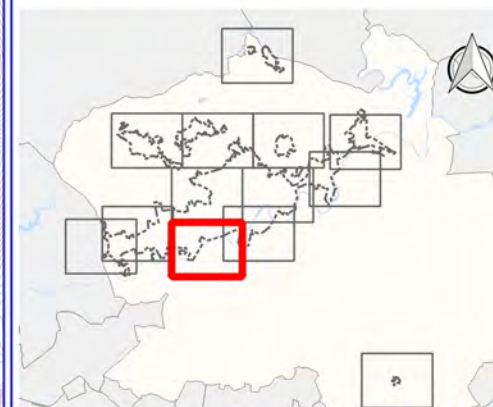
LEYENDA

- Vía del tren
- Viario
- Curvas de nivel
- Hidrografía
- Límite Término Municipal
- Término Municipal Limitrofe
- Unidad Mapa Estratégico
- Área de estudio
- Manzanas

Niveles sonoros Lden (dBA)

- 55 - 60 dBA
- 60 - 65 dBA
- 65 - 70 dBA
- 70 - 75 dBA
- > 75 dBA

PLANO GUÍA



Ciente:  **AYUNTAMIENTO DE CORDOBA**

Empresa consultora:  **SINCOSUR**

Título del proyecto:  
**REVISIÓN Y ACTUALIZACIÓN DEL MAPA ESTRATÉGICO DE RUIDO DE LA AGLOMERACIÓN URBANA DE CÓRDOBA Y DE SU CONSECUENTE PLAN DE ACCIÓN**

Expediente:  
**111/2012**

Escala:  
**1:20.000**  
 Formato original UNE-A3

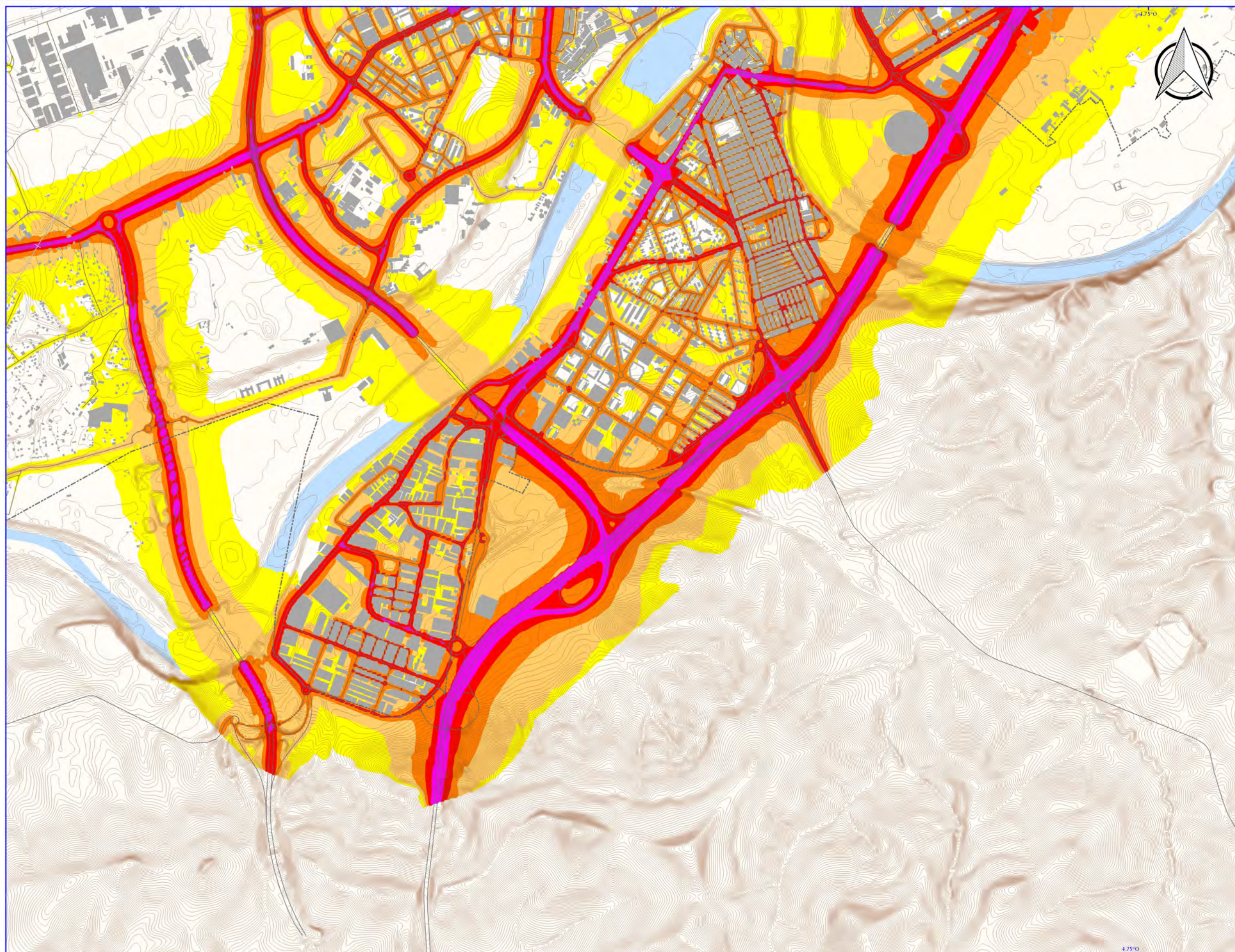
Plano:  
**MAPA DE NIVELES SONOROS VIARIO. HOJA DETALLE. INDICADOR LDEN.**

Fecha  
**NOVIEMBRE 2016**

Revisión  
**2**

Nº Plano  
**2.5**

Hoja  
**10 DE 13**



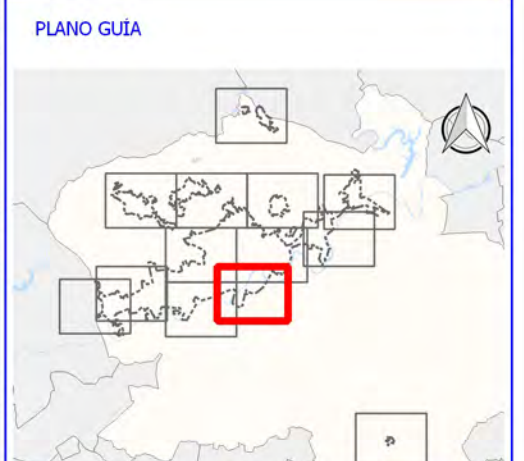
**LEYENDA**

- Vía del tren
- Viario
- Curvas de nivel
- Hidrografía
- Límite Término Municipal
- Término Municipal Limítrofe
- Unidad Mapa Estratégico
- Área de estudio
- Manzanas

**Niveles sonoros Lden (dBA)**

- 55 - 60 dBA
- 60 - 65 dBA
- 65 - 70 dBA
- 70 - 75 dBA
- > 75 dBA



Ciente:  **AYUNTAMIENTO DE CÓRDOBA**

Empresa consultora:  **SINCOSUR**

Título del proyecto:  
**REVISIÓN Y ACTUALIZACIÓN DEL MAPA ESTRATÉGICO DE RUIDO DE LA AGLOMERACIÓN URBANA DE CÓRDOBA Y DE SU CONSECUENTE PLAN DE ACCIÓN**

Expediente:  
 111/2012

Escala:  
 1:20.000  
 Formato original UNE-A3

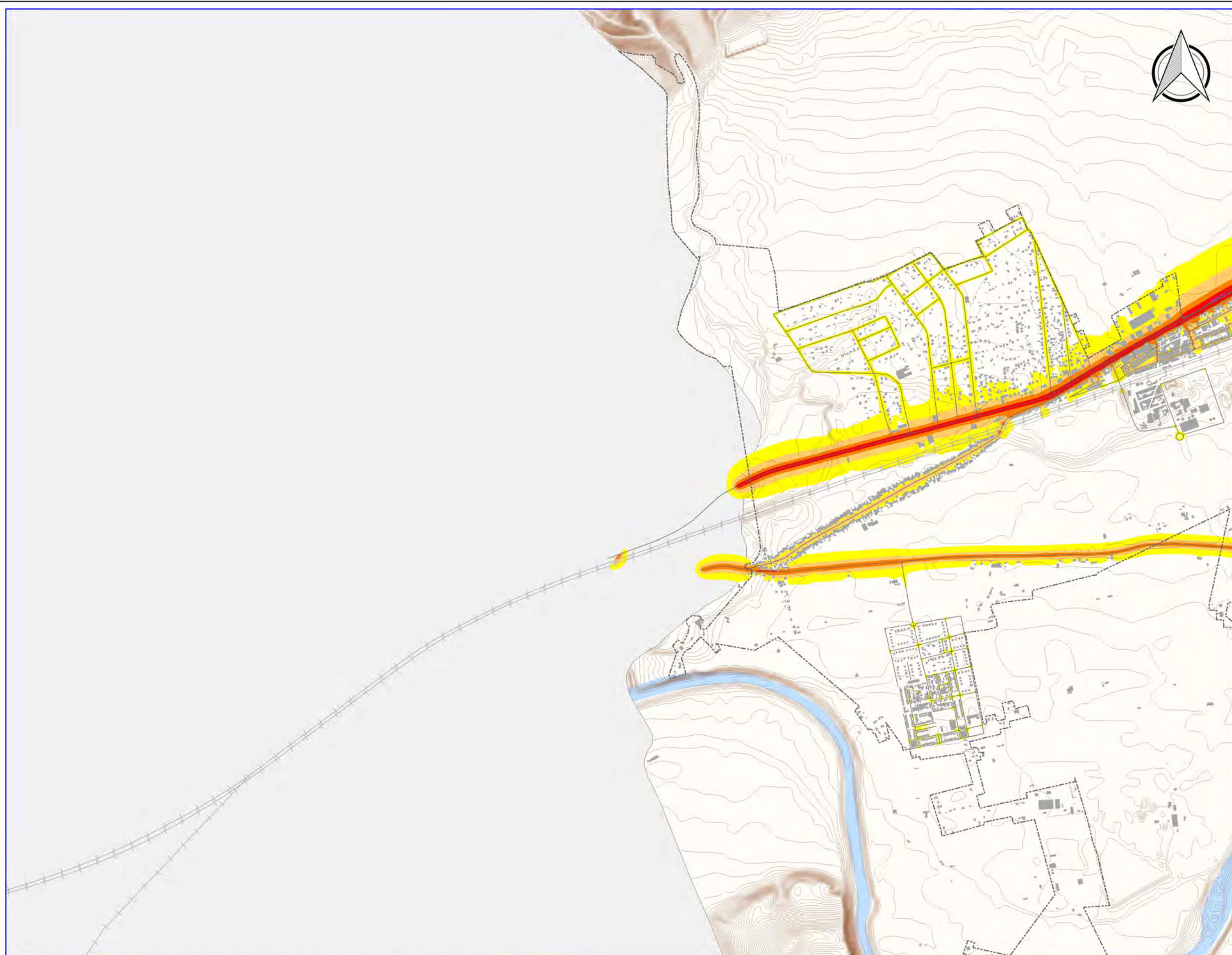
Plano:  
**MAPA DE NIVELES SONOROS VIARIO. HOJA DETALLE. INDICADOR LDEN.**

Fecha  
 NOVIEMBRE 2016

Revisión  
 2

Nº Plano  
 2.5

Hoja  
 11 DE 13



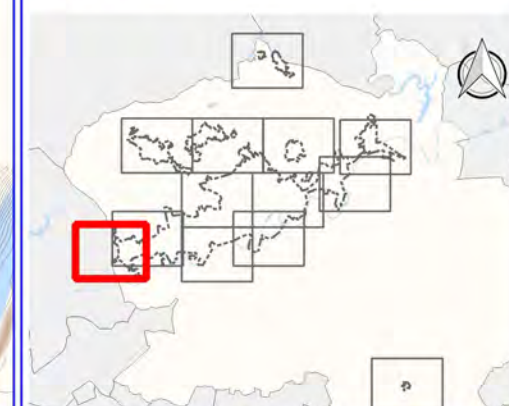
**LEYENDA**

- Vía del tren
- Viario
- Curvas de nivel
- Hidrografía
- Límite Término Municipal
- Término Municipal Limitrofe
- Unidad Mapa Estratégico
- Área de estudio
- Manzanas

**Niveles sonoros Lden (dBA)**

- 55 - 60 dBA
- 60 - 65 dBA
- 65 - 70 dBA
- 70 - 75 dBA
- > 75 dBA

**PLANO GUÍA**



Ciente:  **AYUNTAMIENTO DE CORDOBA**

Empresa consultora:  **SINCOSUR**

Título del proyecto: **REVISIÓN Y ACTUALIZACIÓN DEL MAPA ESTRATÉGICO DE RUIDO DE LA AGLOMERACIÓN URBANA DE CÓRDOBA Y DE SU CONSECUENTE PLAN DE ACCIÓN**

Expediente: **111/2012**

Escala: **1:20.000**  
Formato original **UNE-A3**

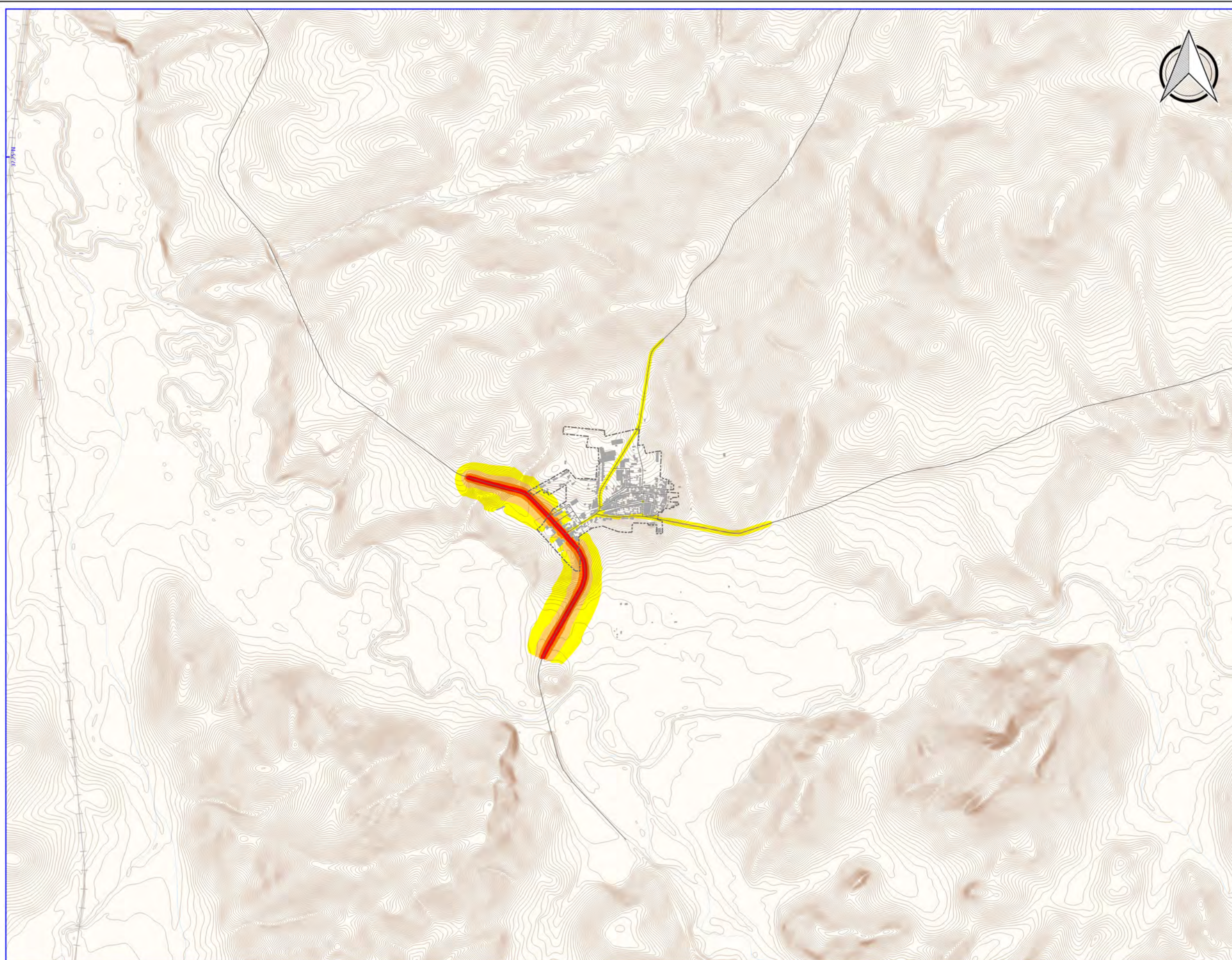
Plano: **MAPA DE NIVELES SONOROS VIARIO. HOJA DETALLE. INDICADOR LDEN.**

Fecha: **NOVIEMBRE 2016**

Nº Plano: **2.5**

Revisión: **2**

Hoja: **12 DE 13**



LEYENDA

-  Vía del tren
-  Viario
-  Curvas de nivel
-  Hidrografía
-  Límite Término Municipal
-  Término Municipal Limitrofe
-  Unidad Mapa Estratégico
-  Área de estudio
-  Manzanas

Niveles sonoros Lden (dBA)

-  55 - 60 dBA
-  60 - 65 dBA
-  65 - 70 dBA
-  70 - 75 dBA
-  > 75 dBA

PLANO GUÍA



Ciente:  **AYUNTAMIENTO DE CORDOBA**

Empresa consultora:  **SINCOSUR**

Título del proyecto: **REVISIÓN Y ACTUALIZACIÓN DEL MAPA ESTRATÉGICO DE RUIDO DE LA AGLOMERACIÓN URBANA DE CÓRDOBA Y DE SU CONSECUENTE PLAN DE ACCIÓN**

Expediente: **111/2012**

Escala: **1:20.000**  
Formato original **UNE-A3**

Plano: **MAPA DE NIVELES SONOROS VIARIO. HOJA DETALLE. INDICADOR LDEN.**

Fecha: **NOVIEMBRE 2016**

Nº Plano: **2.5**

Revisión: **2**

Hoja: **13 DE 13**