

- LEYENDA**
- Distribuidor de hojas
  - Vía del tren
  - Viario
  - Hidrografía
  - Límite Término Municipal
  - Término Municipal Limitrofe
  - Unidad Mapa Estratégico
  - Área de estudio



Ciente:  **AYUNTAMIENTO DE CÓRDOBA**

Empresa consultora:  **SINCOSUR**

Título del proyecto:  
**REVISIÓN Y ACTUALIZACIÓN DEL MAPA ESTRATÉGICO DE RUIDO DE LA AGLOMERACIÓN URBANA DE CÓRDOBA Y DE SU CONSECUENTE PLAN DE ACCIÓN**

Expediente:  
 111/2012

Escala:  
 1:100.000  
 Formato original UNE-A3

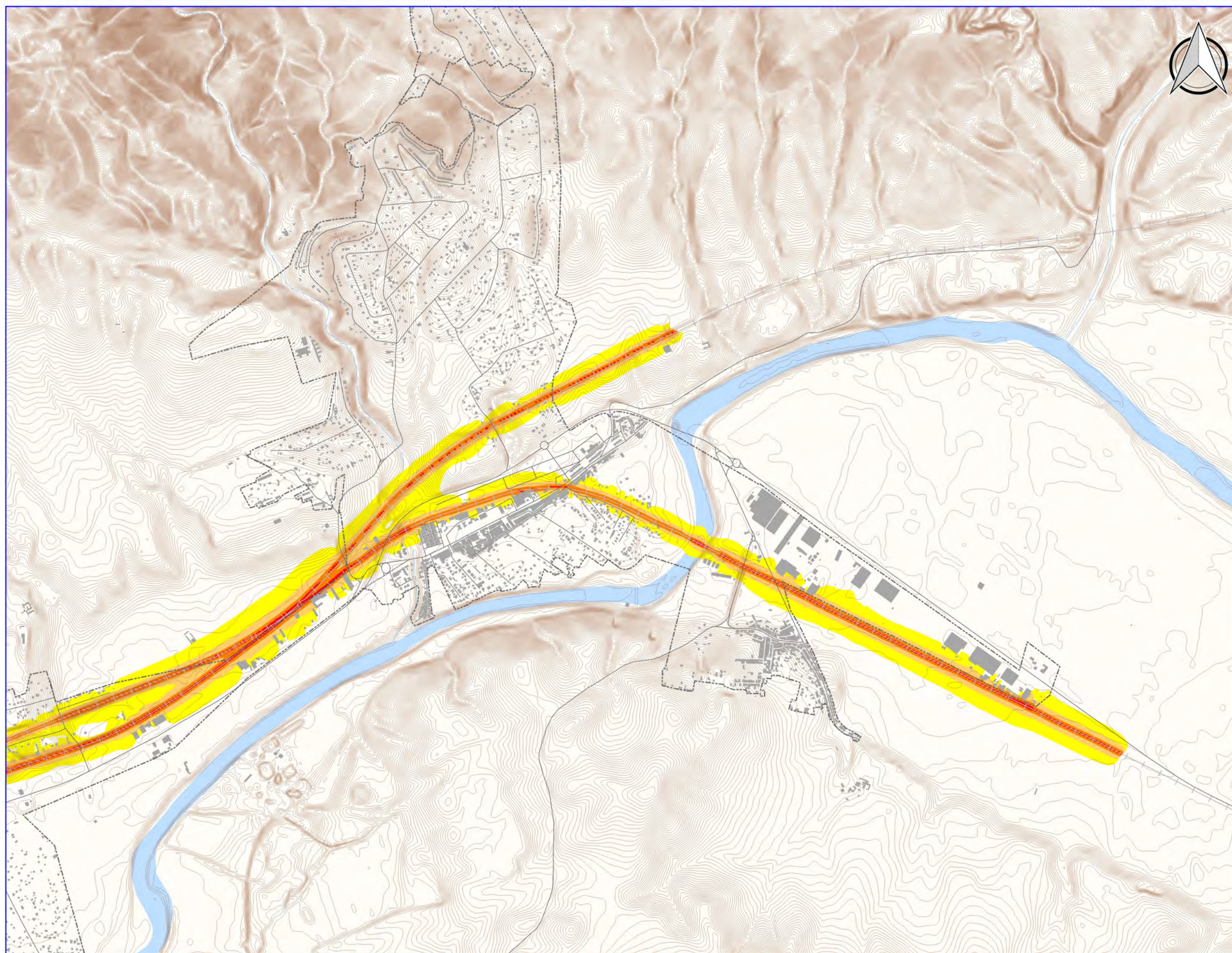
Plano:  
**MAPA DE NIVELES SONOROS, FERROCARRIL. PLANO GUÍA.**

Fecha  
 NOVIEMBRE 2016

Revisión  
 1

Nº Plano  
 3.1


Hoja  
 1 DE 1



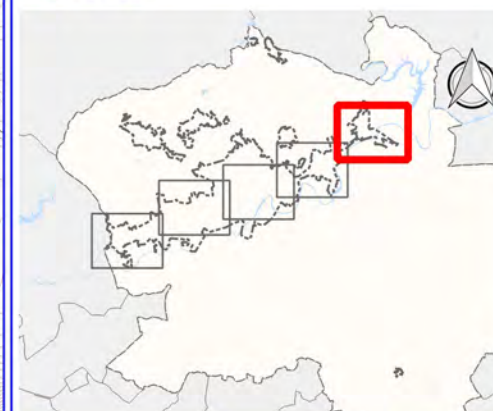
LEYENDA

-  Vía del tren
-  Viario
-  Curvas de nivel
-  Hidrografía
-  Límite Término Municipal
-  Término Municipal Limítrofe
-  Unidad Mapa Estratégico
-  Área de estudio
-  Manzanas

Niveles sonoros Ltarde (dBA)

-  55 - 60 dBA
-  60 - 65 dBA
-  65 - 70 dBA
-  70 - 75 dBA
-  > 75 dBA

PLANO GUÍA



Ciente:  **AYUNTAMIENTO DE CÓRDOBA**

Empresa consultora:  **SINCOSUR**

Título del proyecto: **REVISIÓN Y ACTUALIZACIÓN DEL MAPA ESTRATÉGICO DE RUIDO DE LA AGLOMERACIÓN URBANA DE CÓRDOBA Y DE SU CONSECUENTE PLAN DE ACCIÓN**

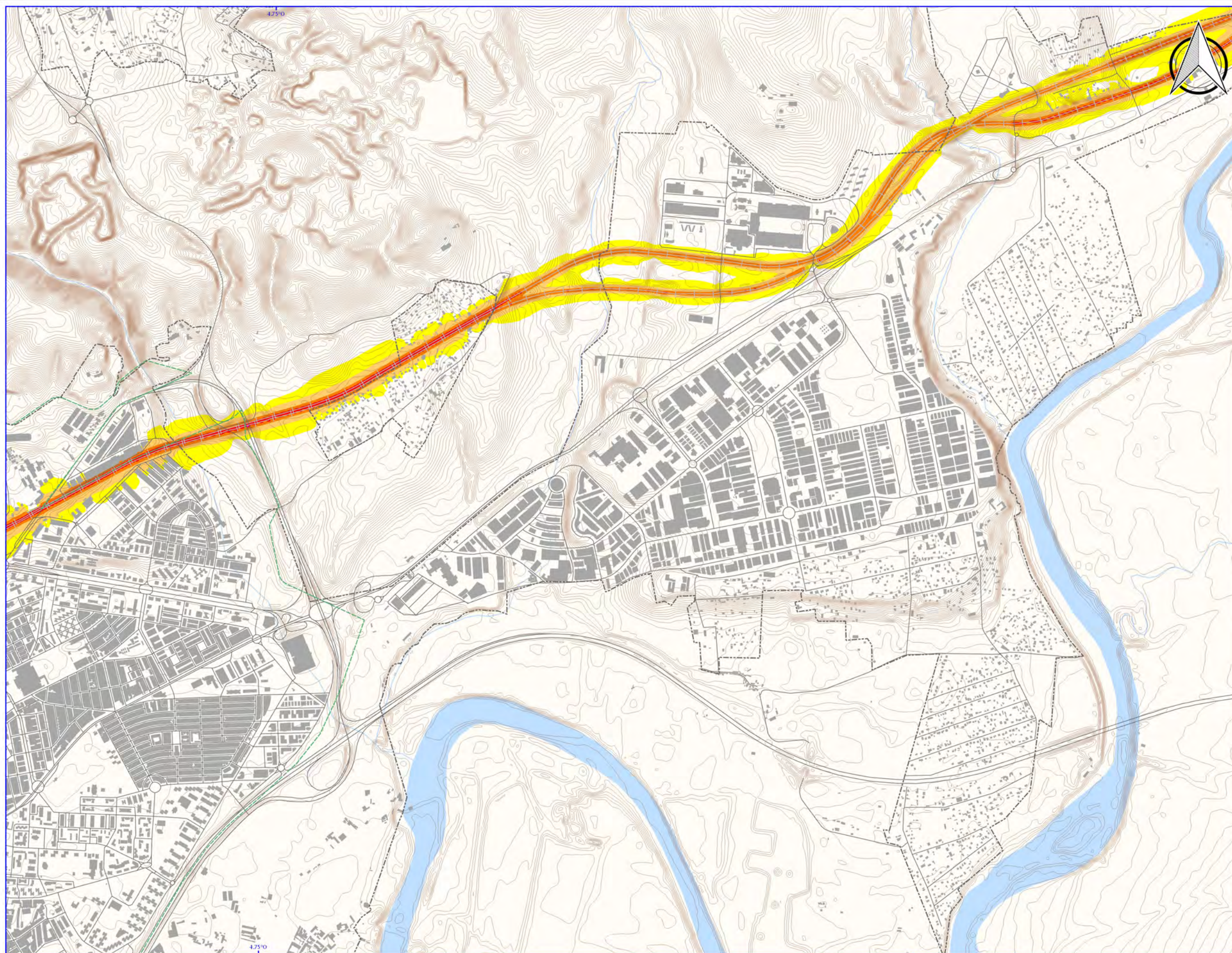
Expediente: **111/2012**

Escala: **1:20.000**  
Formato original **UNE-A3**

Plano: **MAPA DE NIVELES SONOROS. FERROCARRIL. HOJA DETALLE. INDICADOR L TARDE.**

Fecha: **NOVIEMBRE 2016**  
Revisión: **2**

Nº Plano: **3.3**  
Hoja: **1 DE 5**



LEYENDA

-  Vía del tren
-  Viario
-  Curvas de nivel
-  Hidrografía
-  Límite Término Municipal
-  Término Municipal Limitrofe
-  Unidad Mapa Estratégico
-  Área de estudio
-  Manzanas

Niveles sonoros Ltarde (dBA)

-  55 - 60 dBA
-  60 - 65 dBA
-  65 - 70 dBA
-  70 - 75 dBA
-  > 75 dBA

PLANO GUÍA



Ciente:



Empresa consultora:



Título del proyecto:

REVISIÓN Y ACTUALIZACIÓN DEL MAPA ESTRATÉGICO DE RUIDO DE LA AGLOMERACIÓN URBANA DE CÓRDOBA Y DE SU CONSECUENTE PLAN DE ACCIÓN

Expediente:

111/2012

Escala:

1:20.000  
Formato original  
UNE-A3

Plano:

MAPA DE NIVELES SONOROS.  
FERROCARRIL. HOJA DETALLE.  
INDICADOR L TARDE.

Fecha

NOVIEMBRE 2016

Nº Plano

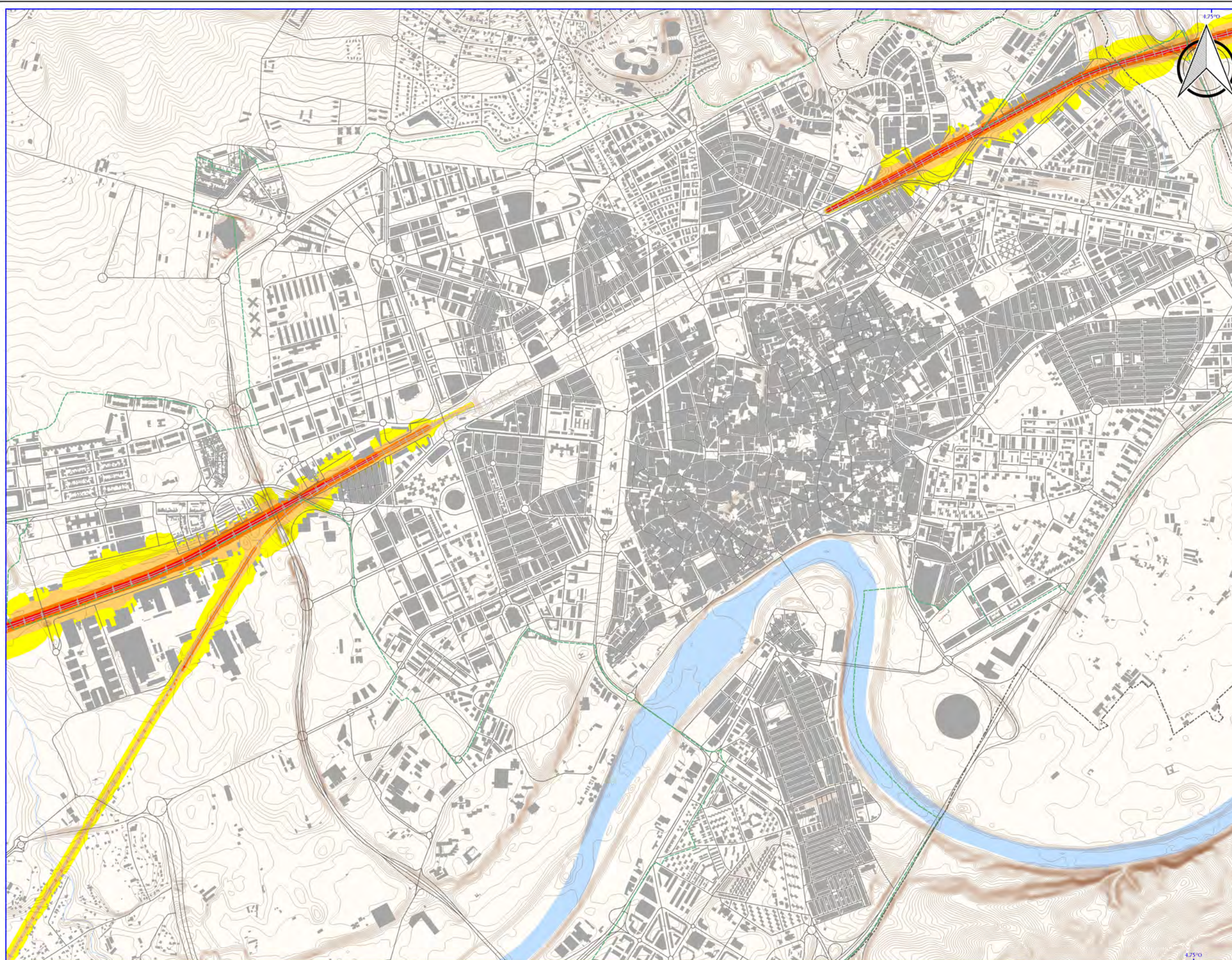
3.3

Revisión

2

Hoja

2 DE 5



LEYENDA

- Vía del tren
- Viario
- Curvas de nivel
- Hidrografía
- Límite Término Municipal
- Término Municipal Limitrofe
- Unidad Mapa Estratégico
- Área de estudio
- Manzanas

Niveles sonoros Ltarde (dBA)

- 55 - 60 dBA
- 60 - 65 dBA
- 65 - 70 dBA
- 70 - 75 dBA
- > 75 dBA

PLANO GUÍA



Ciente: AYUNTAMIENTO DE CORDOBA

Empresa consultora: SINCOSUR

Título del proyecto: REVISIÓN Y ACTUALIZACIÓN DEL MAPA ESTRATÉGICO DE RUIDO DE LA AGLOMERACIÓN URBANA DE CÓRDOBA Y DE SU CONSECUENTE PLAN DE ACCIÓN

Expediente: 111/2012

Escala: 1:20.000  
Formato original UNE-A3

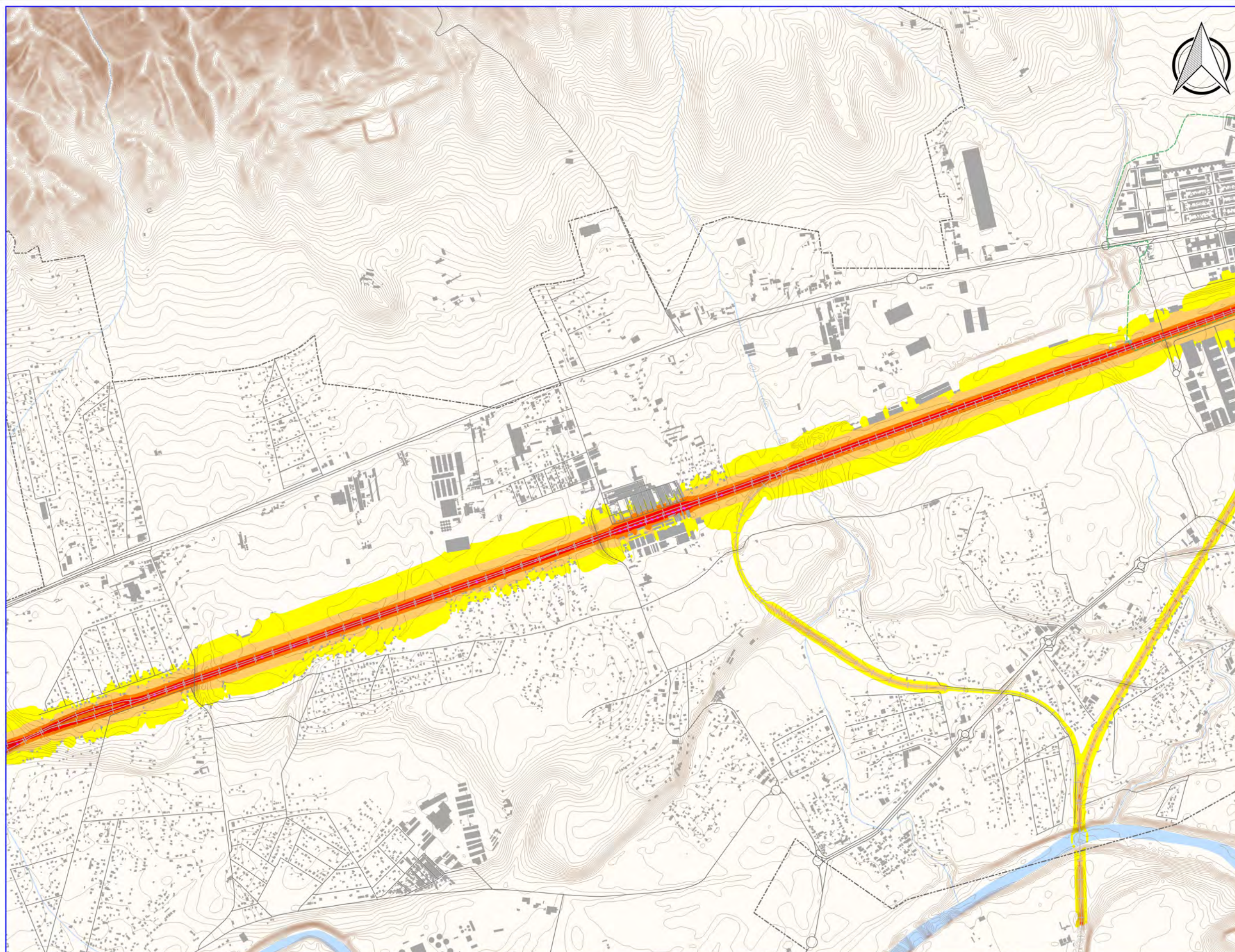
Plano: MAPA DE NIVELES SONOROS. FERROCARRIL. HOJA DETALLE. INDICADOR L TARDE.

Fecha: NOVIEMBRE 2016

Nº Plano: 3.3

Revisión: 2

Hoja: 3 DE 5



- LEYENDA**
- +— Via del tren
  - Viario
  - Curvas de nivel
  - Hidrografía
  - - - Límite Término Municipal
  - Término Municipal Limitrofe
  - Unidad Mapa Estratégico
  - Área de estudio
  - Manzanas

- Niveles sonoros Ltarde (dBA)**
- 55 - 60 dBA
  - 60 - 65 dBA
  - 65 - 70 dBA
  - 70 - 75 dBA
  - > 75 dBA



Ciente:  **AYUNTAMIENTO DE CORDOBA**

Empresa consultora:  **SINCOSUR**

Título del proyecto: **REVISIÓN Y ACTUALIZACIÓN DEL MAPA ESTRATÉGICO DE RUIDO DE LA AGLOMERACIÓN URBANA DE CÓRDOBA Y DE SU CONSECUENTE PLAN DE ACCIÓN**

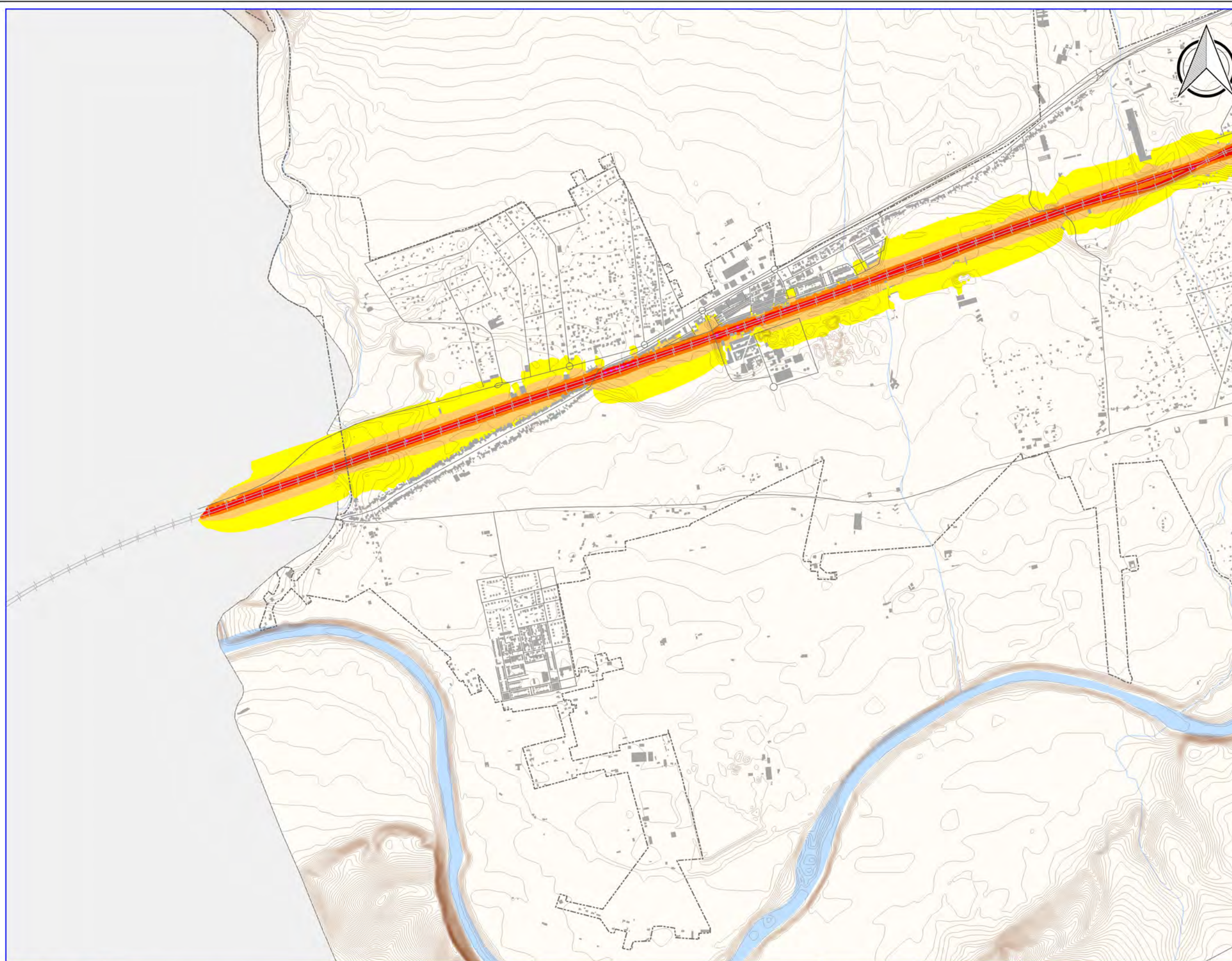
Expediente: **111/2012**

Escala: **1:20.000**  
Formato original UNE-A3

Plano: **MAPA DE NIVELES SONOROS. FERROCARRIL. HOJA DETALLE. INDICADOR L TARDE.**

Fecha: **NOVIEMBRE 2016**  
Revisión: **2**






Nº Plano: **3.3**  
Hoja: **4 DE 5**



LEYENDA

-  Vía del tren
-  Viario
-  Curvas de nivel
-  Hidrografía
-  Límite Término Municipal
-  Término Municipal Limitrofe
-  Unidad Mapa Estratégico
-  Área de estudio
-  Manzanas

Niveles sonoros Ltarde (dBA)

-  55 - 60 dBA
-  60 - 65 dBA
-  65 - 70 dBA
-  70 - 75 dBA
-  > 75 dBA

PLANO GUÍA



Ciente:



Empresa consultora:



Título del proyecto:

REVISIÓN Y ACTUALIZACIÓN DEL MAPA ESTRATÉGICO DE RUIDO DE LA AGLOMERACIÓN URBANA DE CÓRDOBA Y DE SU CONSECUENTE PLAN DE ACCIÓN

Expediente:

111/2012

Escala:

1:20.000  
Formato original  
UNE-A3

Plano:

MAPA DE NIVELES SONOROS.  
FERROCARRIL. HOJA DETALLE.  
INDICADOR L TARDE.

Fecha

NOVIEMBRE 2016

Nº Plano

3.3

Revisión

2

Hoja

5 DE 5