

- LEYENDA**
- Distribuidor de hojas
 - Vía del tren
 - Viario
 - Hidrografía
 - Límite Término Municipal
 - Término Municipal Limitrofe
 - Unidad Mapa Estratégico
 - Área de estudio



Ciente:  **AYUNTAMIENTO DE CORDOBA**

Empresa consultora:  **SINCOSUR**

Título del proyecto:
REVISIÓN Y ACTUALIZACIÓN DEL MAPA ESTRATÉGICO DE RUIDO DE LA AGLOMERACIÓN URBANA DE CORDOBA Y DE SU CONSECUENTE PLAN DE ACCIÓN

Expediente:
 111/2012

Escala:
 1:100.000
 Formato original UNE-A3

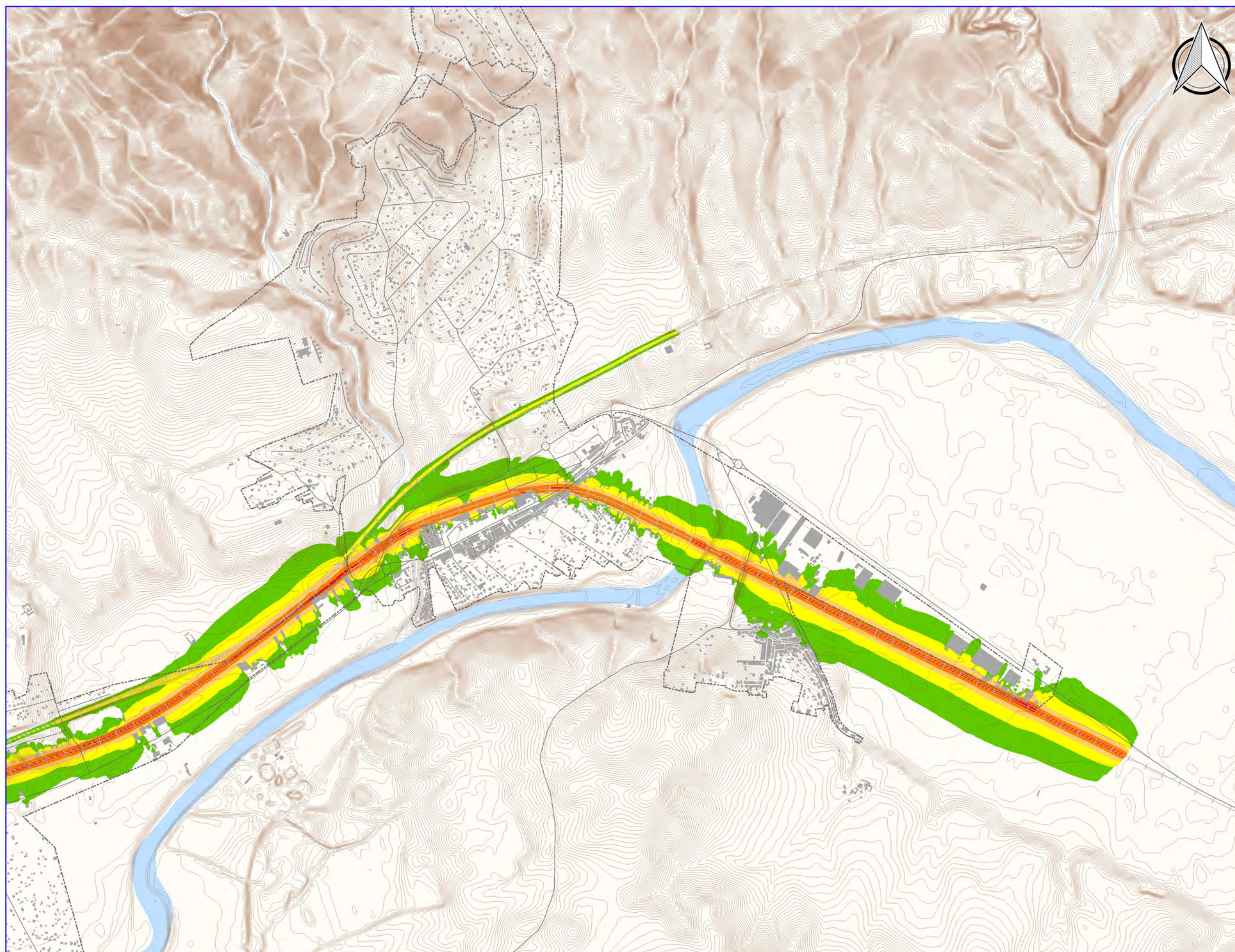
Plano:
MAPA DE NIVELES SONOROS, FERROCARRIL. PLANO GUÍA.

Fecha
 NOVIEMBRE 2016

Revisión
 1

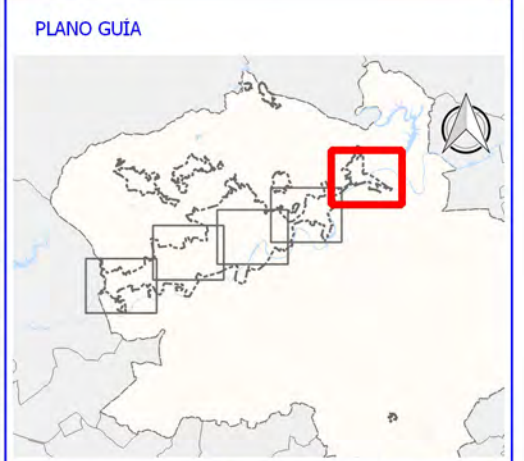
Nº Plano
 3.1

Hoja
 1 DE 1



- LEYENDA**
- Vía del tren
 - Viario
 - Curvas de nivel
 - Hidrografía
 - Límite Término Municipal
 - Término Municipal Limitrofe
 - Unidad Mapa Estratégico
 - Área de estudio
 - Manzanas

- Niveles sonoros Lnoche (dBA)**
- 50 - 55 dBA
 - 55 - 60 dBA
 - 60 - 65 dBA
 - 65 - 70 dBA
 - > 70 dBA



Ciente:  **AYUNTAMIENTO DE CORDOBA**

Empresa consultora:  **SINCOSUR**

Título del proyecto: **REVISIÓN Y ACTUALIZACIÓN DEL MAPA ESTRATÉGICO DE RUIDO DE LA AGLOMERACIÓN URBANA DE CÓRDOBA Y DE SU CONSECUENTE PLAN DE ACCIÓN**

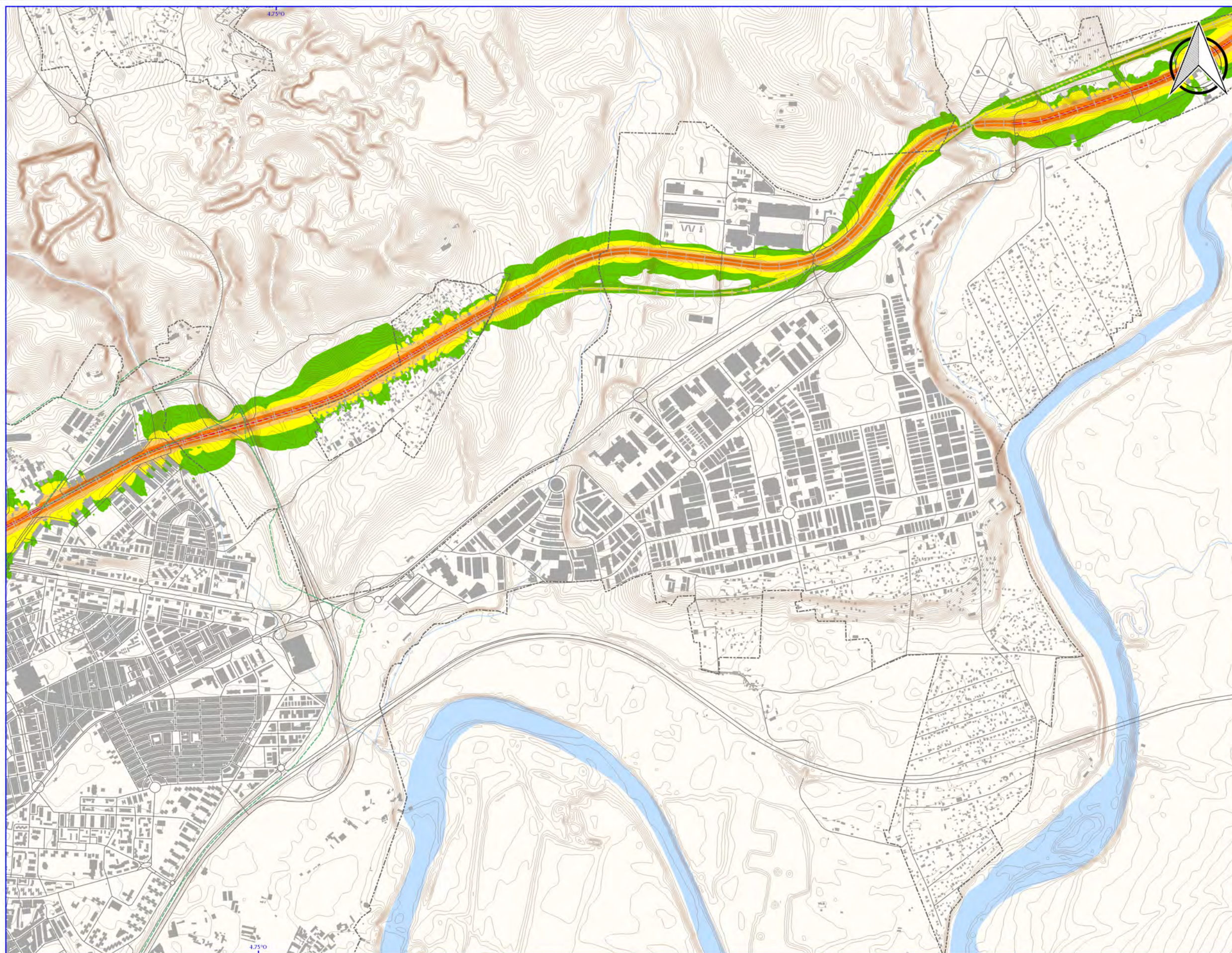
Expediente: **111/2012**

Escala: **1:20.000**
Formato original UNE-A3

Plano: **MAPA DE NIVELES SONOROS. FERROCARRIL. HOJA DETALLE. INDICADOR LNOCHE.**

Fecha: **NOVIEMBRE 2016**
Revisión: **2**

Nº Plano: **3.4**
Hoja: **1 DE 5**



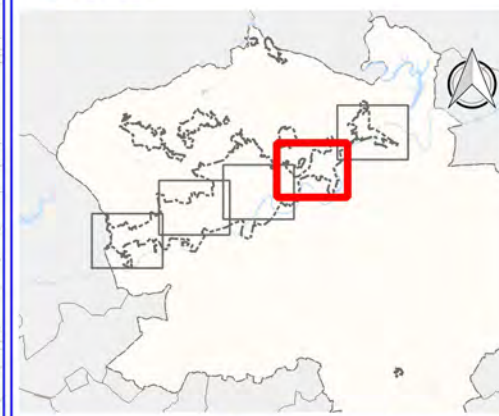
LEYENDA

-  Vía del tren
-  Viario
-  Curvas de nivel
-  Hidrografía
-  Límite Término Municipal
-  Término Municipal Limitrofe
-  Unidad Mapa Estratégico
-  Área de estudio
-  Manzanas

Niveles sonoros Lnoche (dBA)

-  50 - 55 dBA
-  55 - 60 dBA
-  60 - 65 dBA
-  65 - 70 dBA
-  > 70 dBA

PLANO GUÍA



Ciente:



Empresa consultora:



Título del proyecto:

REVISIÓN Y ACTUALIZACIÓN DEL MAPA ESTRATÉGICO DE RUIDO DE LA AGLOMERACIÓN URBANA DE CÓRDOBA Y DE SU CONSECUENTE PLAN DE ACCIÓN

Expediente:

111/2012

Escala:

1:20.000
Formato original
UNE-A3

Plano:

MAPA DE NIVELES SONOROS.
FERROCARRIL. HOJA DETALLE.
INDICADOR LNOCHE.

Fecha

NOVIEMBRE 2016

Nº Plano

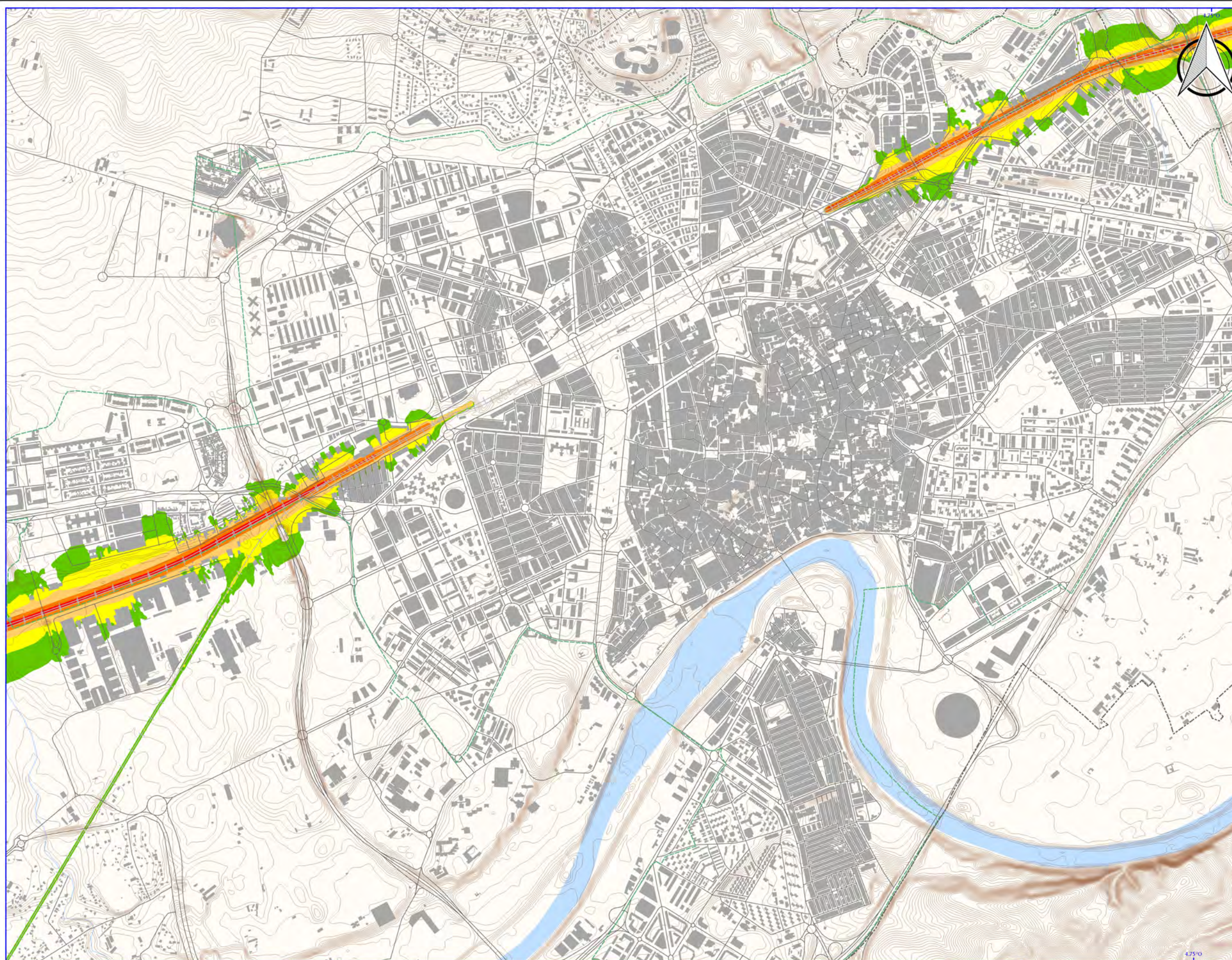
3,4

Revisión

2

Hoja


2 DE 5



LEYENDA

-  Vía del tren
-  Viario
-  Curvas de nivel
-  Hidrografía
-  Límite Término Municipal
-  Término Municipal Limitrofe
-  Unidad Mapa Estratégico
-  Área de estudio
-  Manzanas

Niveles sonoros Lnoche (dBA)

-  50 - 55 dBA
-  55 - 60 dBA
-  60 - 65 dBA
-  65 - 70 dBA
-  > 70 dBA

PLANO GUÍA



Ciente:



Empresa consultora:



Título del proyecto:

REVISIÓN Y ACTUALIZACIÓN DEL MAPA ESTRATÉGICO DE RUIDO DE LA AGLOMERACIÓN URBANA DE CÓRDOBA Y DE SU CONSECUENTE PLAN DE ACCIÓN

Expediente:

111/2012

Escala:

1:20.000
Formato original
UNE-A3

Plano:

MAPA DE NIVELES SONOROS.
FERROCARRIL. HOJA DETALLE.
INDICADOR LNOCHE.

Fecha

NOVIEMBRE 2016

Nº Plano

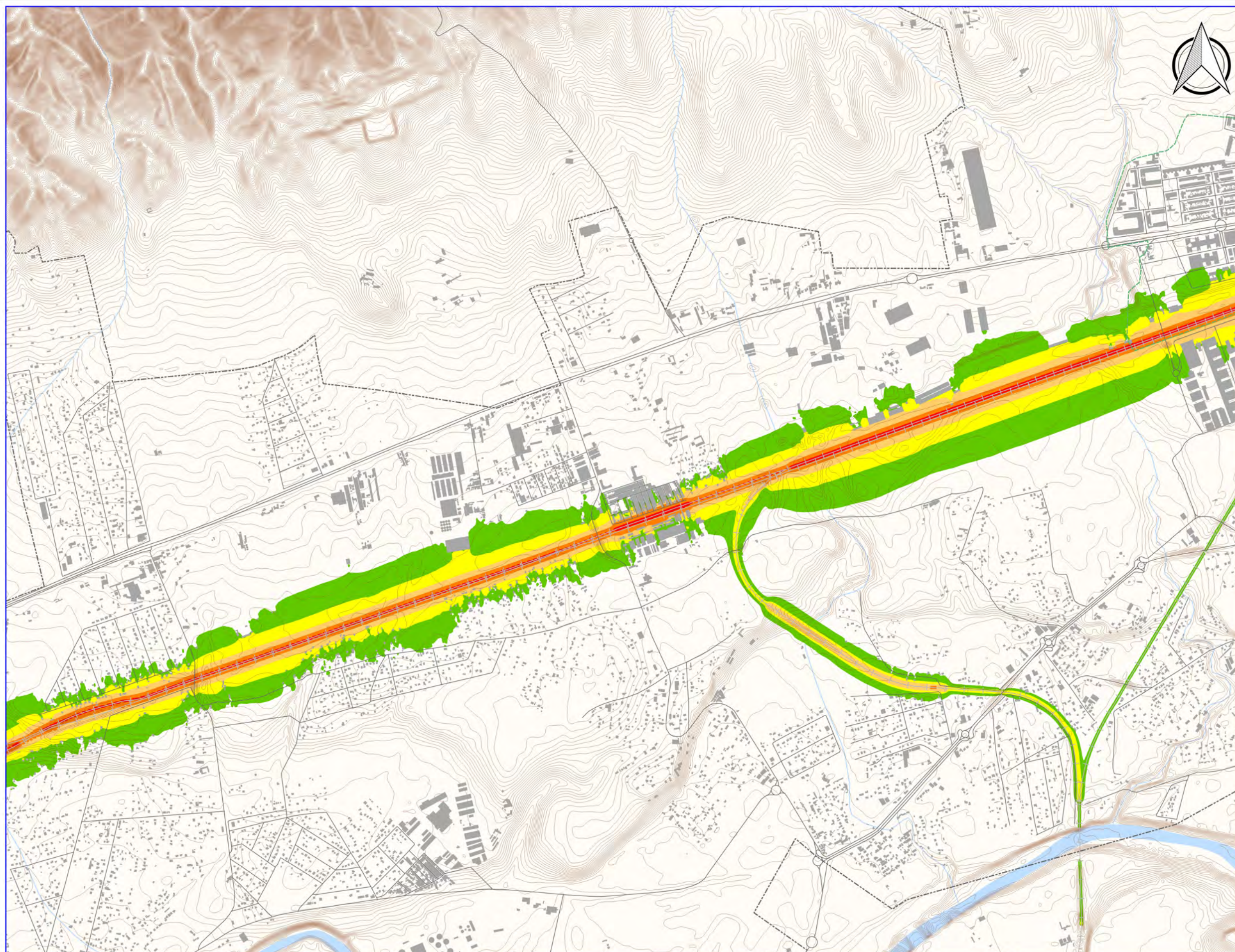
3,4

Revisión

2

Hoja

3 DE 5



- LEYENDA**
- Vía del tren
 - Viario
 - Curvas de nivel
 - Hidrografía
 - Límite Término Municipal
 - Término Municipal Limitrofe
 - Unidad Mapa Estratégico
 - Área de estudio
 - Manzanas

- Niveles sonoros Lnoche (dBA)**
- 50 - 55 dBA
 - 55 - 60 dBA
 - 60 - 65 dBA
 - 65 - 70 dBA
 - > 70 dBA



Ciente:  **AYUNTAMIENTO DE CORDOBA**

Empresa consultora:  **SINCOSUR**

Título del proyecto: **REVISIÓN Y ACTUALIZACIÓN DEL MAPA ESTRATÉGICO DE RUIDO DE LA AGLOMERACIÓN URBANA DE CÓRDOBA Y DE SU CONSECUENTE PLAN DE ACCIÓN**

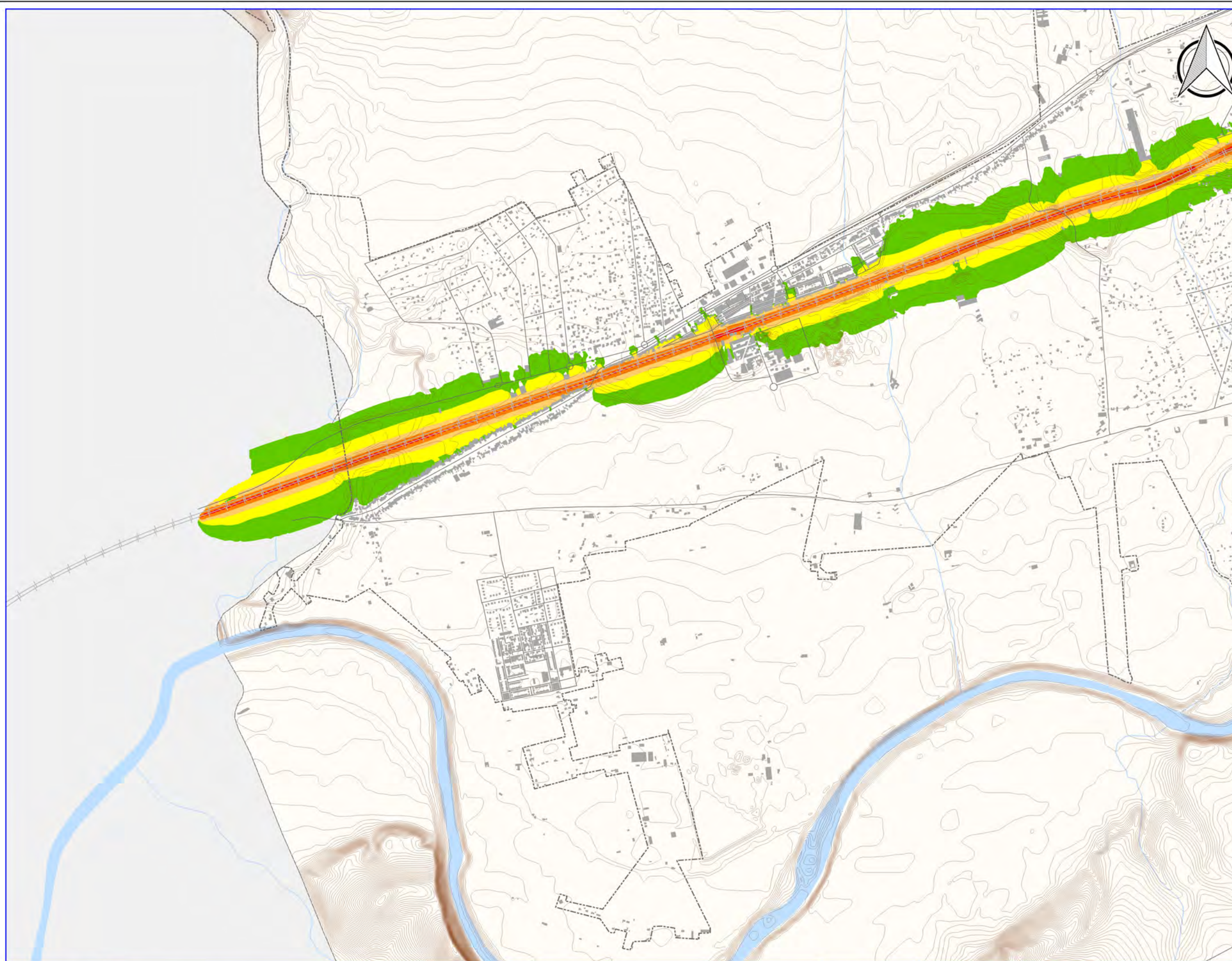
Expediente: **111/2012**

Escala: **1:20.000**
Formato original UNE-A3

Plano: **MAPA DE NIVELES SONOROS. FERROCARRIL. HOJA DETALLE. INDICADOR LNOCHE.**

Fecha: **NOVIEMBRE 2016**
Revisión: **2**

Nº Plano: **3.4**
Hoja: **4 DE 5**



- LEYENDA**
- Vía del tren
 - Viario
 - Curvas de nivel
 - Hidrografía
 - Límite Término Municipal
 - Término Municipal Limitrofe
 - Unidad Mapa Estratégico
 - Área de estudio
 - Manzanas

- Niveles sonoros Lnoche (dBA)**
- 50 - 55 dBA
 - 55 - 60 dBA
 - 60 - 65 dBA
 - 65 - 70 dBA
 - > 70 dBA



Ciente: **AYUNTAMIENTO DE CORDOBA**

Empresa consultora: **SINCOSUR**

Título del proyecto:
REVISIÓN Y ACTUALIZACIÓN DEL MAPA ESTRATÉGICO DE RUIDO DE LA AGLOMERACIÓN URBANA DE CÓRDOBA Y DE SU CONSECUENTE PLAN DE ACCIÓN

Expediente:
 111/2012

Escala:
 1:20.000
 Formato original UNE-A3

Plano:
MAPA DE NIVELES SONOROS. FERROCARRIL. HOJA DETALLE. INDICADOR LNOCHE.

Fecha
 NOVIEMBRE 2016

Revisión
 2

Nº Plano
 3.4

Hoja
 5 DE 5