

Ciente:



Empresa consultora:



Título del proyecto:

REVISIÓN Y ACTUALIZACIÓN DEL MAPA ESTRATÉGICO DE RUIDO DE LA AGLOMERACIÓN URBANA DE CÓRDOBA Y DE SU CONSECUENTE PLAN DE ACCIÓN

Expediente:

111/2012

Escala:

1:150.000
Formato original
UNE-A3

Plano:

MAPA DE NIVELES SONOROS,
INDUSTRIA. PLANO GUÍA

Fecha

NOVIEMBRE 2016

Nº Plano

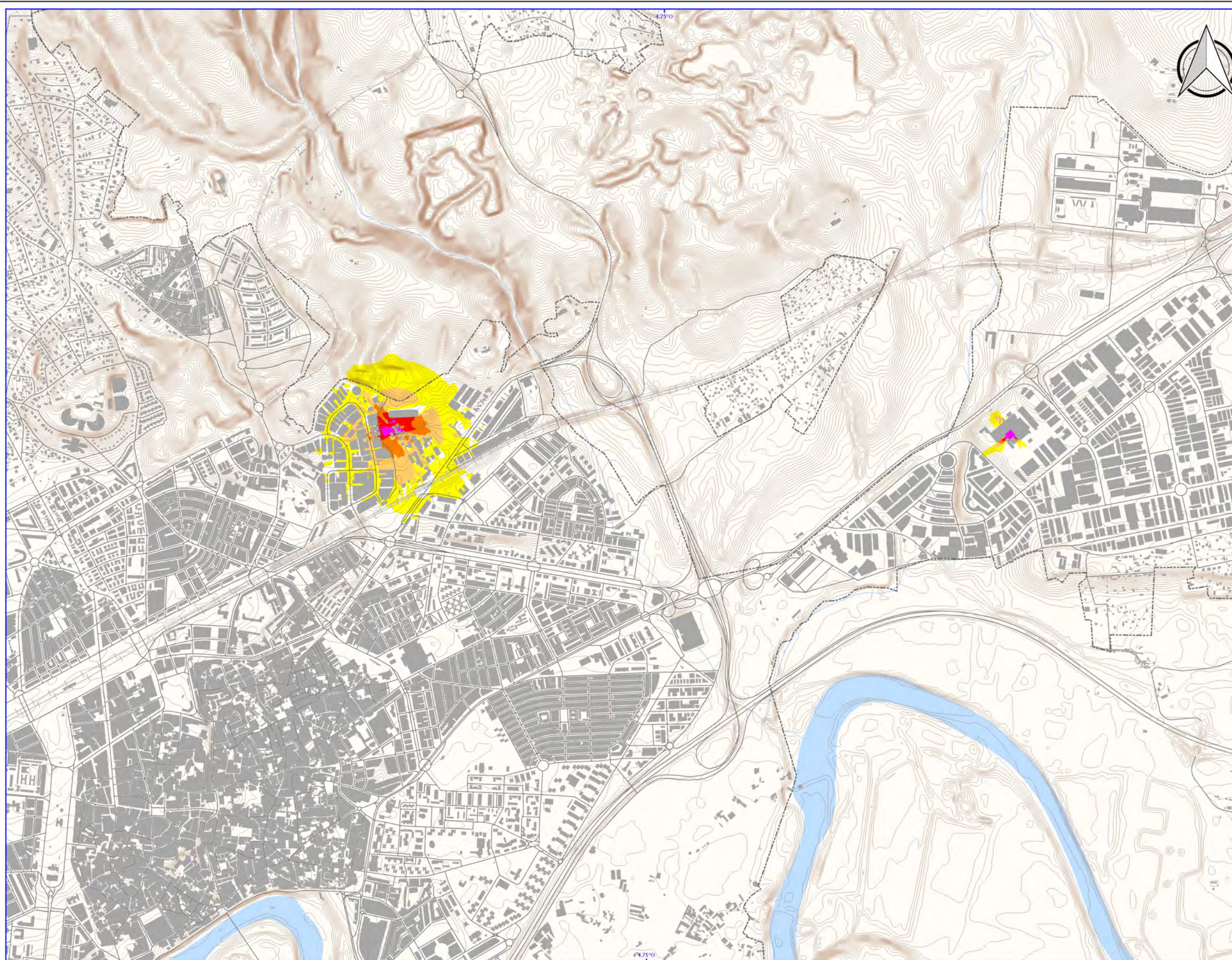
4.1

Revisión

1

Hoja

1 DE 1



LEYENDA

- Vía del tren
- Viario
- Curvas de nivel
- Hidrografía
- Límite Término Municipal
- Término Municipal Limitrofe
- Unidad Mapa Estratégico
- Área de estudio
- Manzanas

Niveles sonoros Ltarde (dBA)

- 55 - 60 dBA
- 60 - 65 dBA
- 65 - 70 dBA
- 70 - 75 dBA
- > 75 dBA

PLANO GUÍA



Ciente:



Empresa consultora:



Título del proyecto:

REVISIÓN Y ACTUALIZACIÓN DEL MAPA ESTRATÉGICO DE RUIDO DE LA AGLOMERACIÓN URBANA DE CÓRDOBA Y DE SU CONSECUENTE PLAN DE ACCIÓN

Expediente:

111/2012

Escala:

1:20.000
Formato original
UNE-A3

Plano:

MAPA DE NIVELES SONOROS.
INDUSTRIA. HOJA DETALLE.
INDICADOR L TARDE.

Fecha

NOVIEMBRE 2016

Nº Plano

4.3

Revisión

2

Hoja

1 DE 4



LEYENDA

-  Vía del tren
-  Viario
-  Curvas de nivel
-  Hidrografía
-  Límite Término Municipal
-  Término Municipal Limitrofe
-  Unidad Mapa Estratégico
-  Área de estudio
-  Manzanas

Niveles sonoros Ltarde (dBA)

-  55 - 60 dBA
-  60 - 65 dBA
-  65 - 70 dBA
-  70 - 75 dBA
-  > 75 dBA

PLANO GUÍA



Ciente:



Empresa consultora:



Título del proyecto:

REVISIÓN Y ACTUALIZACIÓN DEL MAPA ESTRATÉGICO DE RUIDO DE LA AGLOMERACIÓN URBANA DE CÓRDOBA Y DE SU CONSECUENTE PLAN DE ACCIÓN

Expediente:

111/2012

Escala:

1:20.000
Formato original
UNE-A3

Plano:

MAPA DE NIVELES SONOROS.
INDUSTRIA. HOJA DETALLE.
INDICADOR L TARDE.

Fecha

NOVIEMBRE 2016

Nº Plano

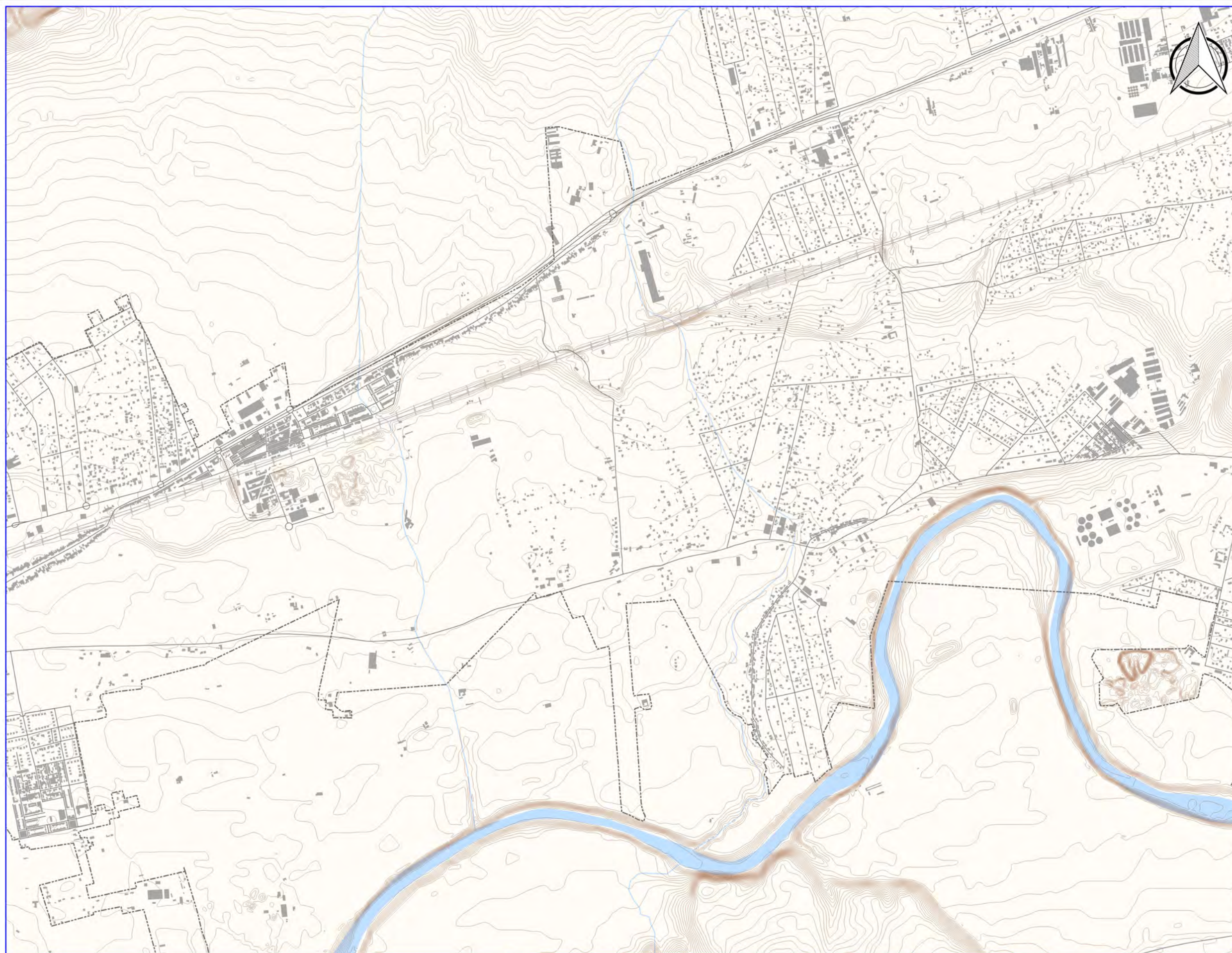
4.3

Revisión

2

Hoja

2 DE 4



LEYENDA

-  Vía del tren
-  Viario
-  Curvas de nivel
-  Hidrografía
-  Límite Término Municipal
-  Término Municipal Limitrofe
-  Unidad Mapa Estratégico
-  Área de estudio
-  Manzanas

Niveles sonoros Ltarde (dBA)

-  55 - 60 dBA
-  60 - 65 dBA
-  65 - 70 dBA
-  70 - 75 dBA
-  > 75 dBA

PLANO GUÍA



Ciente:



Empresa consultora:



Título del proyecto:

REVISIÓN Y ACTUALIZACIÓN DEL MAPA ESTRATÉGICO DE RUIDO DE LA AGLOMERACIÓN URBANA DE CÓRDOBA Y DE SU CONSECUENTE PLAN DE ACCIÓN

Expediente:

111/2012

Escala:

1:20.000
Formato original
UNE-A3

Plano:

MAPA DE NIVELES SONOROS. INDUSTRIA. HOJA DETALLE. INDICADOR L TARDE.

Fecha

NOVIEMBRE 2016

Nº Plano

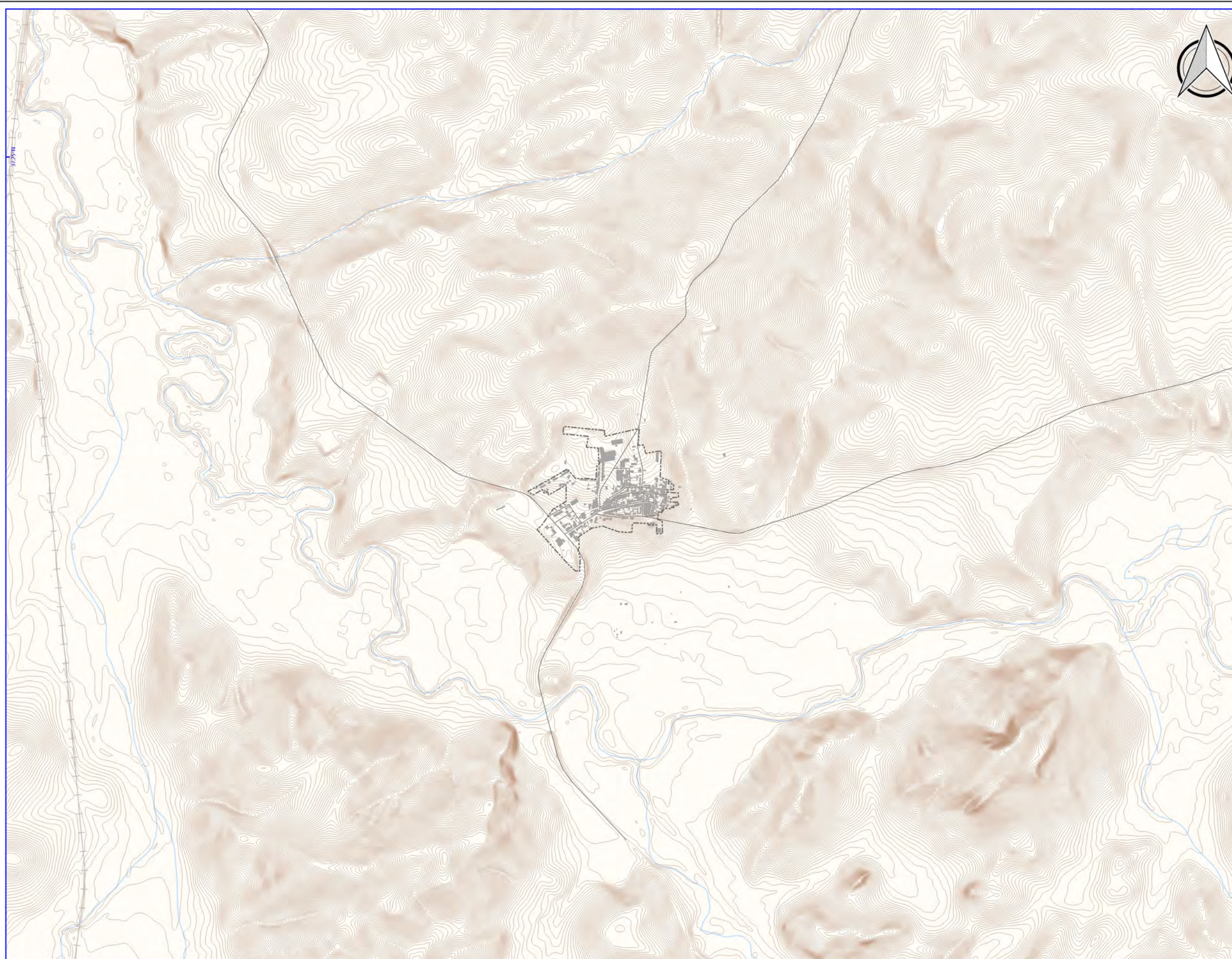
4.3

Revisión

2

Hoja






3 DE 4



LEYENDA

-  Vía del tren
-  Viario
-  Curvas de nivel
-  Hidrografía
-  Límite Término Municipal
-  Término Municipal Limítrofe
-  Unidad Mapa Estratégico
-  Área de estudio
-  Manzanas

Niveles sonoros Ltarde (dBA)

-  55 - 60 dBA
-  60 - 65 dBA
-  65 - 70 dBA
-  70 - 75 dBA
-  > 75 dBA

PLANO GUÍA



Ciente:  **AYUNTAMIENTO DE CORDOBA**

Empresa consultora:  **SINCOSUR**

Título del proyecto: **REVISIÓN Y ACTUALIZACIÓN DEL MAPA ESTRATÉGICO DE RUIDO DE LA AGLOMERACIÓN URBANA DE CÓRDOBA Y DE SU CONSECUENTE PLAN DE ACCIÓN**

Expediente: **111/2012**

Escala: **1:20.000**
Formato original **UNE-A3**

Plano: **MAPA DE NIVELES SONOROS. INDUSTRIA. HOJA DETALLE. INDICADOR L TARDE.**

Fecha: **NOVIEMBRE 2016**

Nº Plano: **4.3**

Revisión: **2**

Hoja: **4 DE 4**