

Ciente:  **AYUNTAMIENTO DE CORDOBA**

Empresa consultora:  **SINCOSUR**

Título del proyecto:
REVISIÓN Y ACTUALIZACIÓN DEL MAPA ESTRATÉGICO DE RUIDO DE LA AGLOMERACIÓN URBANA DE CÓRDOBA Y DE SU CONSECUENTE PLAN DE ACCIÓN

Expediente:
 111/2012

Escala:
 1:150.000
 Formato original UNE-A3

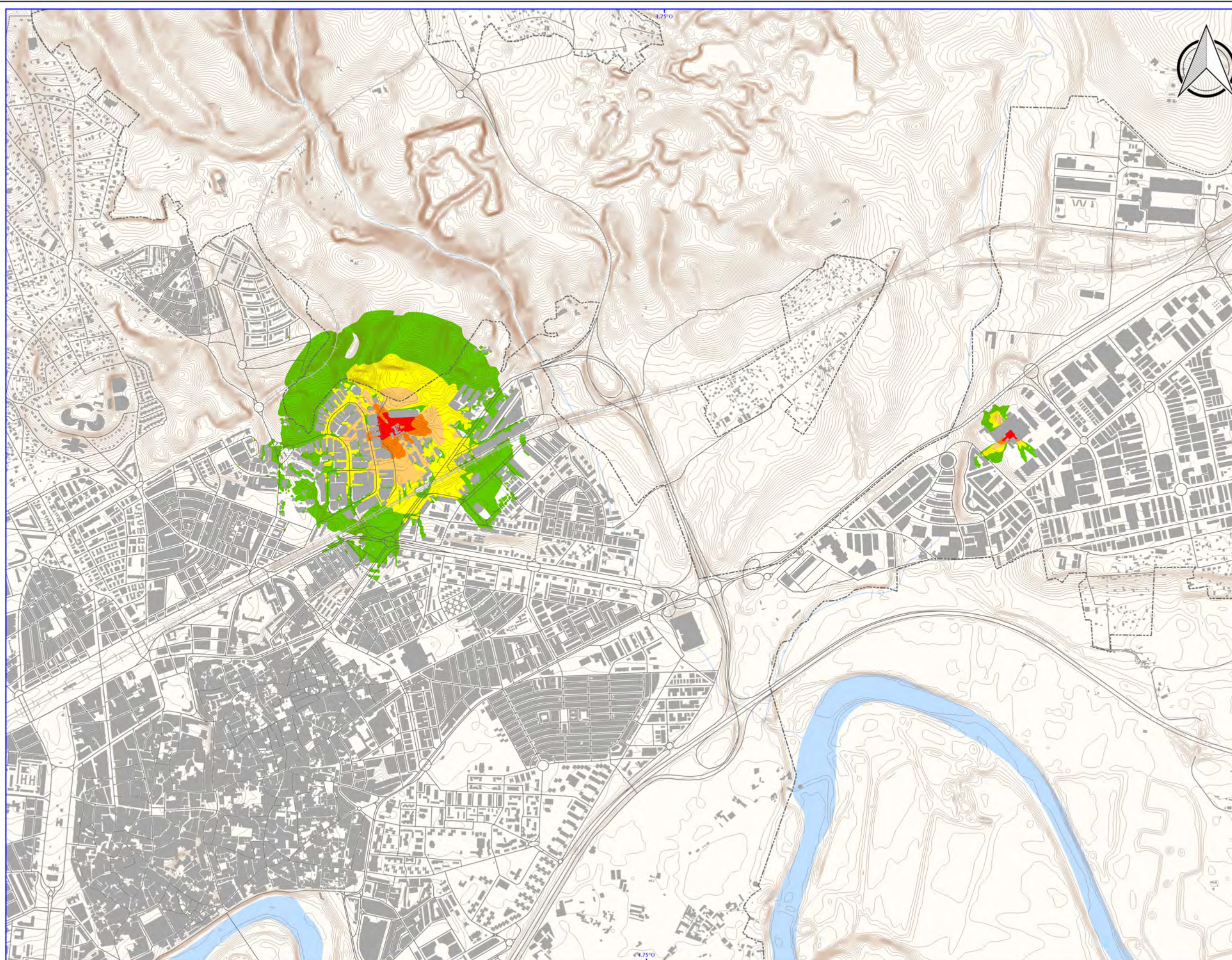
Plano:
MAPA DE NIVELES SONOROS, INDUSTRIA. PLANO GUÍA

Fecha
 NOVIEMBRE 2016

Revisión
 1

Nº Plano
 4.1

Hoja
 1 DE 1



LEYENDA

-  Vía del tren
-  Viario
-  Curvas de nivel
-  Hidrografía
-  Límite Término Municipal
-  Término Municipal Limitrofe
-  Unidad Mapa Estratégico
-  Área de estudio
-  Manzanas

Niveles sonoros Lnoche (dBA)

-  50 - 55 dBA
-  55 - 60 dBA
-  60 - 65 dBA
-  65 - 70 dBA
-  > 70 dBA

PLANO GUÍA



Ciente:



Empresa consultora:



Título del proyecto:

REVISIÓN Y ACTUALIZACIÓN DEL MAPA ESTRATÉGICO DE RUIDO DE LA AGLOMERACIÓN URBANA DE CÓRDOBA Y DE SU CONSECUENTE PLAN DE ACCIÓN

Expediente:

111/2012

Escala:

1:20.000
Formato original
UNE-A3

Plano:

MAPA DE NIVELES SONOROS.
INDUSTRIA. HOJA DETALLE.
INDICADOR LNOCHE.

Fecha

NOVIEMBRE 2016

Nº Plano

4.4

Revisión

2

Hoja

1 DE 4



LEYENDA

- Vía del tren
- Viario
- Curvas de nivel
- Hidrografía
- Límite Término Municipal
- Término Municipal Limitrofe
- Unidad Mapa Estratégico
- Área de estudio
- Manzanas

Niveles sonoros Lnoche (dBA)

- 50 - 55 dBA
- 55 - 60 dBA
- 60 - 65 dBA
- 65 - 70 dBA
- > 70 dBA

PLANO GUÍA



Ciente: AYUNTAMIENTO DE CORDOBA

Empresa consultora: SINCOSUR

Título del proyecto: REVISIÓN Y ACTUALIZACIÓN DEL MAPA ESTRATÉGICO DE RUIDO DE LA AGLOMERACIÓN URBANA DE CÓRDOBA Y DE SU CONSECUENTE PLAN DE ACCIÓN

Expediente: 111/2012

Escala: 1:20.000
Formato original UNE-A3

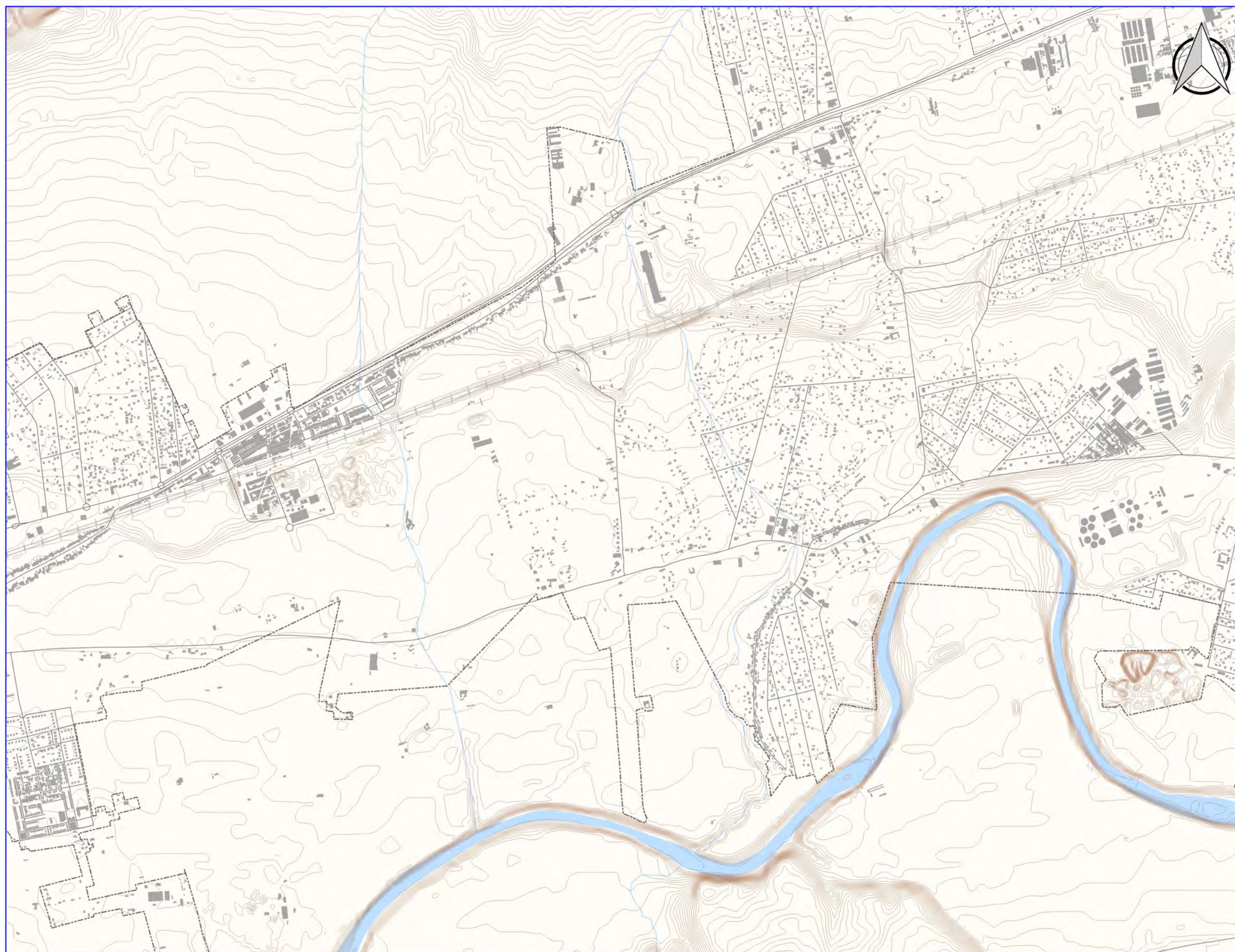
Plano: MAPA DE NIVELES SONOROS. INDUSTRIA. HOJA DETALLE. INDICADOR LNOCHE.

Fecha: NOVIEMBRE 2016

Nº Plano: 4.4

Revisión: 2

Hoja: 2 DE 4



LEYENDA

- Vía del tren
- Viario
- Curvas de nivel
- Hidrografía
- Límite Término Municipal
- Término Municipal Limitrofe
- Unidad Mapa Estratégico
- Área de estudio
- Manzanas

Niveles sonoros Lnoche (dBA)

- 50 - 55 dBA
- 55 - 60 dBA
- 60 - 65 dBA
- 65 - 70 dBA
- > 70 dBA



Ciente:  **AYUNTAMIENTO DE CORDOBA**

Empresa consultora:  **SINCOSUR**

Título del proyecto: **REVISIÓN Y ACTUALIZACIÓN DEL MAPA ESTRATÉGICO DE RUIDO DE LA AGLOMERACIÓN URBANA DE CÓRDOBA Y DE SU CONSECUENTE PLAN DE ACCIÓN**

Expediente: **111/2012**

Escala: **1:20.000**
Formato original **UNE-A3**

Plano: **MAPA DE NIVELES SONOROS. INDUSTRIA. HOJA DETALLE. INDICADOR LNOCHE.**

Fecha: **NOVIEMBRE 2016**
Revisión: **2**




Nº Plano: **4.4**
Hoja: **3 DE 4**



LEYENDA

-  Vía del tren
-  Viario
-  Curvas de nivel
-  Hidrografía
-  Límite Término Municipal
-  Término Municipal Limitrofe
-  Unidad Mapa Estratégico
-  Área de estudio
-  Manzanas

Niveles sonoros L_{noche} (dBA)

-  50 - 55 dBA
-  55 - 60 dBA
-  60 - 65 dBA
-  65 - 70 dBA
-  > 70 dBA

PLANO GUÍA



Ciente:



Empresa consultora:



Título del proyecto:

REVISIÓN Y ACTUALIZACIÓN DEL MAPA ESTRATÉGICO DE RUIDO DE LA AGLOMERACIÓN URBANA DE CÓRDOBA Y DE SU CONSECUENTE PLAN DE ACCIÓN

Expediente:

111/2012

Escala:

1:20.000
Formato original
UNE-A3

Plano:

MAPA DE NIVELES SONOROS.
INDUSTRIA. HOJA DETALLE.
INDICADOR L_{NOCHE}.

Fecha

NOVIEMBRE 2016

Nº Plano

4.4

Revisión

2

Hoja

4 DE 4