

Ciente:  **AYUNTAMIENTO DE CORDOBA**

Empresa consultora:  **SINCOSUR**

Título del proyecto:  
**REVISIÓN Y ACTUALIZACIÓN DEL MAPA ESTRATÉGICO DE RUIDO DE LA AGLOMERACIÓN URBANA DE CÓRDOBA Y DE SU CONSECUENTE PLAN DE ACCIÓN**

Expediente:  
**111/2012**

Escala:  
**1:150.000**  
 Formato original UNE-A3

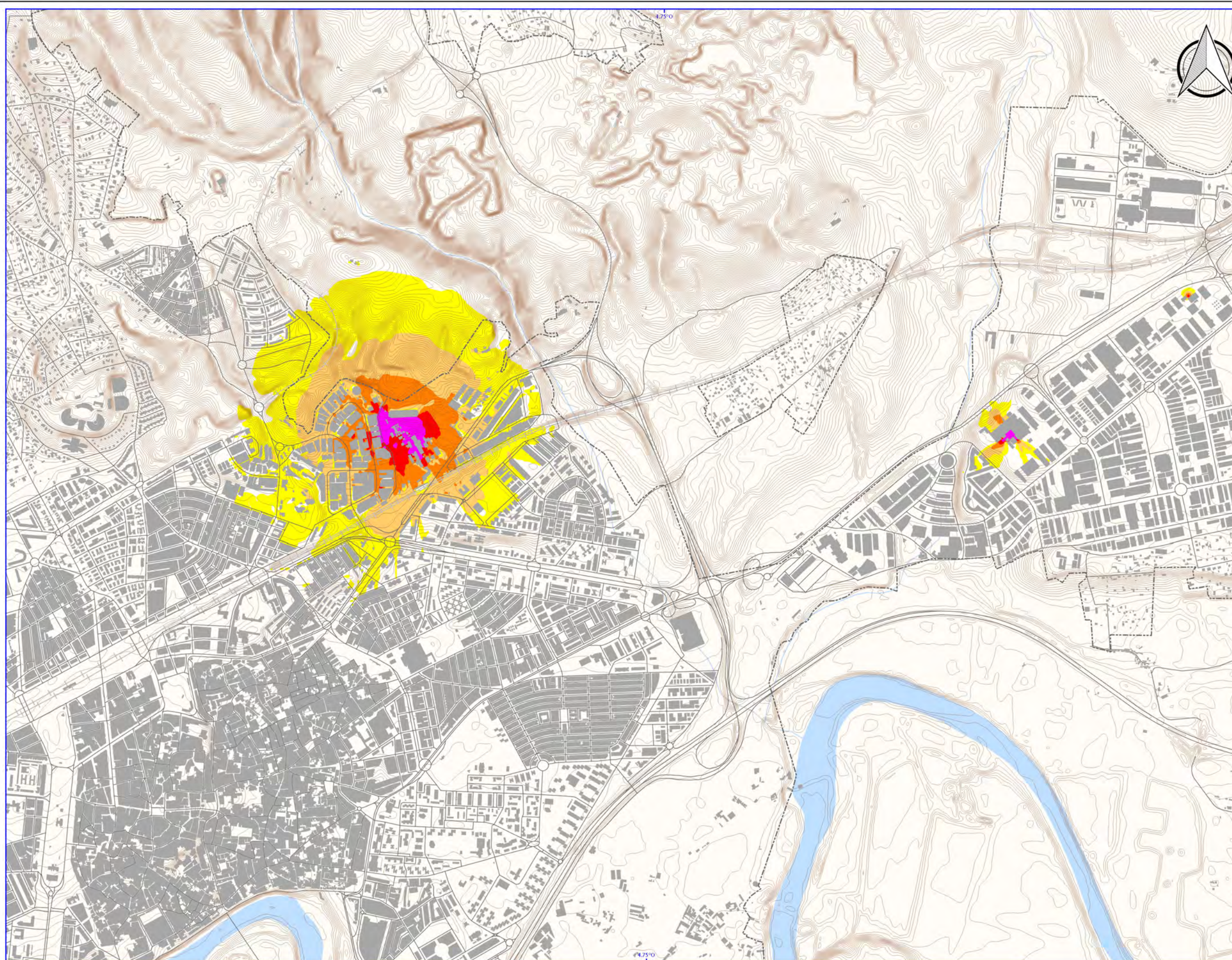
Plano:  
**MAPA DE NIVELES SONOROS, INDUSTRIA. PLANO GUÍA**

Fecha  
**NOVIEMBRE 2016**

Revisión  
**1**

Nº Plano  
**4.1**






Hoja  
**1 DE 1**



LEYENDA

-  Vía del tren
-  Viario
-  Curvas de nivel
-  Hidrografía
-  Límite Término Municipal
-  Término Municipal Limitrofe
-  Unidad Mapa Estratégico
-  Área de estudio
-  Manzanas

Niveles sonoros Lden (dBA)

-  55 - 60 dBA
-  60 - 65 dBA
-  65 - 70 dBA
-  70 - 75 dBA
-  > 75 dBA

PLANO GUÍA



Ciente:



Empresa consultora:



Título del proyecto:

REVISIÓN Y ACTUALIZACIÓN DEL MAPA ESTRATÉGICO DE RUIDO DE LA AGLOMERACIÓN URBANA DE CÓRDOBA Y DE SU CONSECUENTE PLAN DE ACCIÓN

Expediente:

111/2012

Escala:

1:20.000  
Formato original  
UNE-A3

Plano:

MAPA DE NIVELES SONOROS.  
INDUSTRIA. HOJA DETALLE.  
INDICADOR LDEN.

Fecha

NOVIEMBRE 2016

Nº Plano

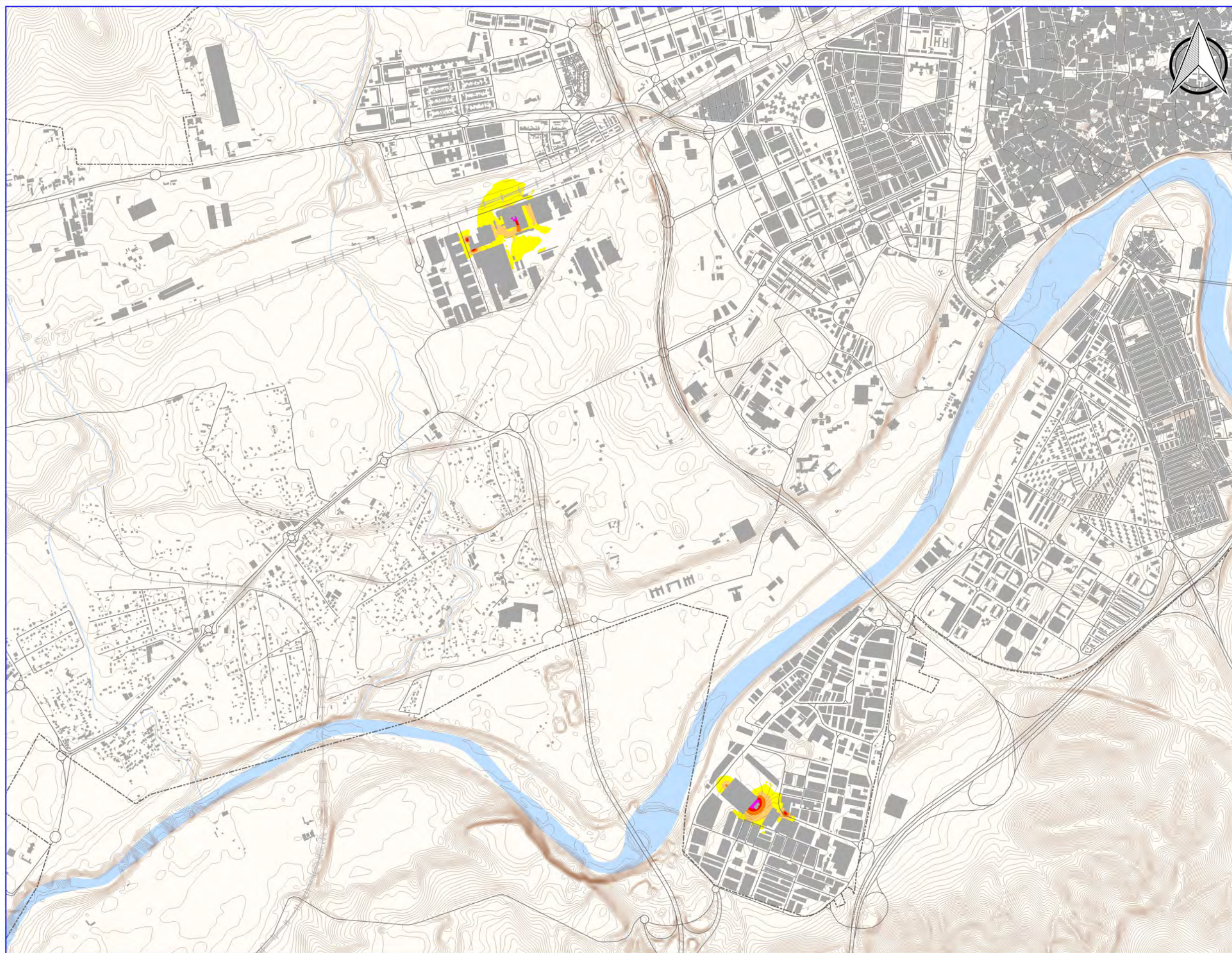
4.5

Revisión

2

Hoja

1 DE 4



LEYENDA

- Vía del tren
- Viario
- Curvas de nivel
- Hidrografía
- Límite Término Municipal
- Término Municipal Limitrofe
- Unidad Mapa Estratégico
- Área de estudio
- Manzanas

Niveles sonoros Lden (dBA)

- 55 - 60 dBA
- 60 - 65 dBA
- 65 - 70 dBA
- 70 - 75 dBA
- > 75 dBA

PLANO GUÍA



Ciente: AYUNTAMIENTO DE CÓRDOBA

Empresa consultora: SINCOSUR

Título del proyecto: REVISIÓN Y ACTUALIZACIÓN DEL MAPA ESTRATÉGICO DE RUIDO DE LA AGLOMERACIÓN URBANA DE CÓRDOBA Y DE SU CONSECUENTE PLAN DE ACCIÓN

Expediente: 111/2012

Escala: 1:20.000  
Formato original UNE-A3

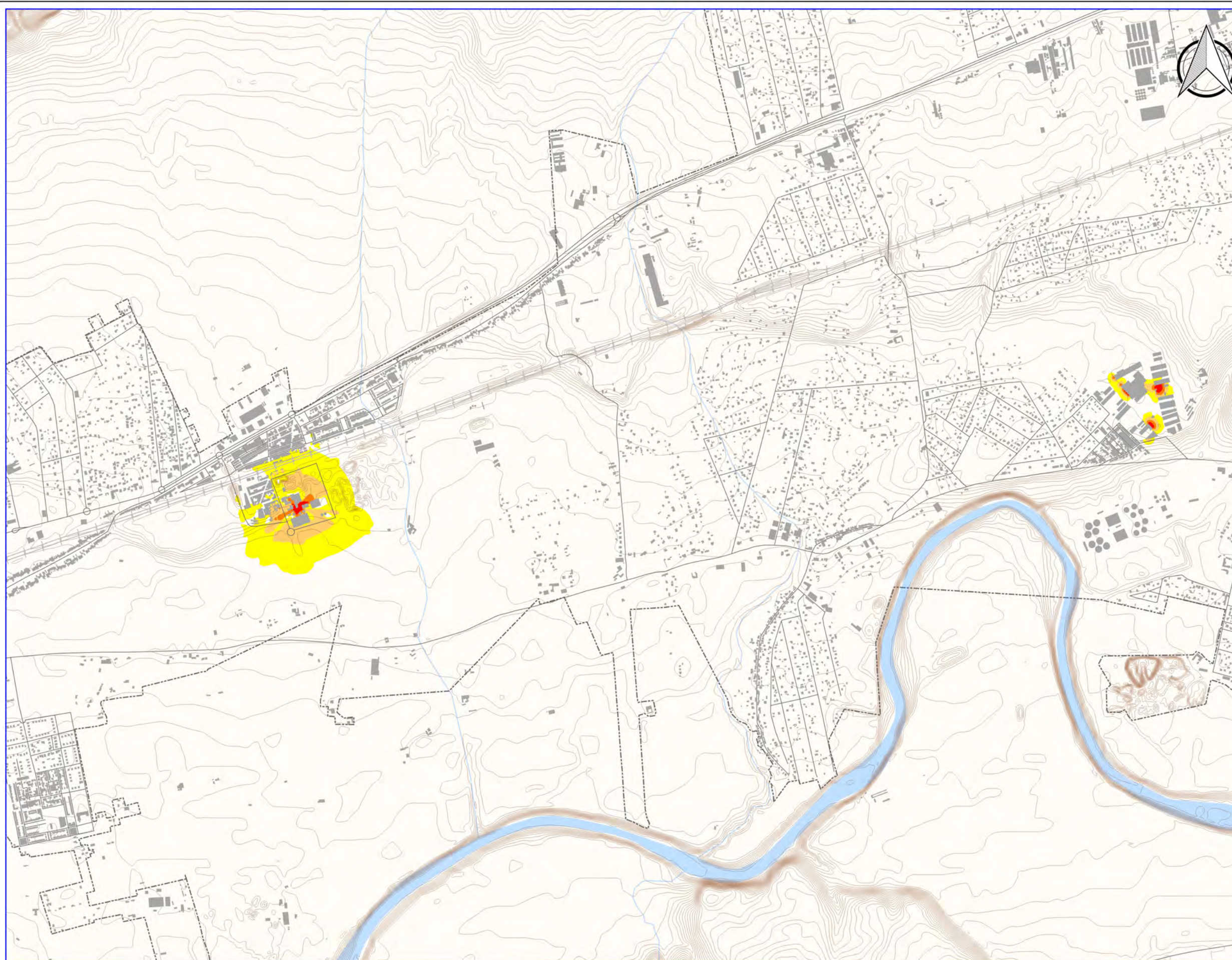
Plano: MAPA DE NIVELES SONOROS. INDUSTRIA. HOJA DETALLE. INDICADOR LDEN.

Fecha: NOVIEMBRE 2016

Nº Plano: 4.5

Revisión: 2

Hoja: 2 DE 4



LEYENDA

- Vía del tren
- Viario
- Curvas de nivel
- Hidrografía
- Límite Término Municipal
- Término Municipal Limitrofe
- Unidad Mapa Estratégico
- Área de estudio
- Manzanas

Niveles sonoros Lden (dBA)

- 55 - 60 dBA
- 60 - 65 dBA
- 65 - 70 dBA
- 70 - 75 dBA
- > 75 dBA

PLANO GUÍA



Ciente:



Empresa consultora:



Título del proyecto:

REVISIÓN Y ACTUALIZACIÓN DEL MAPA ESTRATÉGICO DE RUIDO DE LA AGLOMERACIÓN URBANA DE CÓRDOBA Y DE SU CONSECUENTE PLAN DE ACCIÓN

Expediente:

111/2012

Escala:

1:20.000  
Formato original  
UNE-A3

Plano:

MAPA DE NIVELES SONOROS.  
INDUSTRIA. HOJA DETALLE.  
INDICADOR LDEN.

Fecha

NOVIEMBRE 2016

Nº Plano

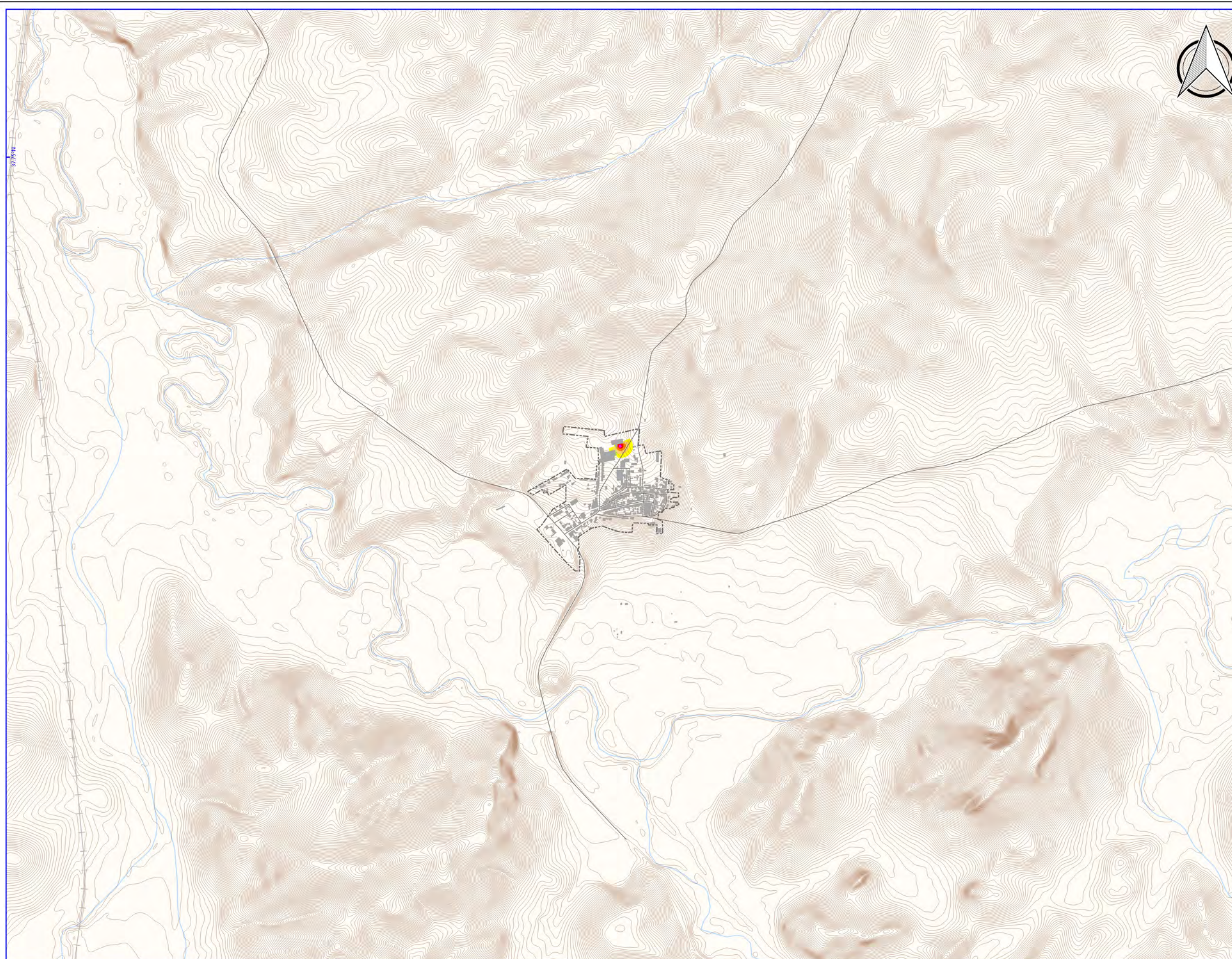
4.5

Revisión

2

Hoja


3 DE 4



**LEYENDA**

-  Vía del tren
-  Viario
-  Curvas de nivel
-  Hidrografía
-  Límite Término Municipal
-  Término Municipal Limitrofe
-  Unidad Mapa Estratégico
-  Área de estudio
-  Manzanas

**Niveles sonoros Lden (dBA)**

-  55 - 60 dBA
-  60 - 65 dBA
-  65 - 70 dBA
-  70 - 75 dBA
-  > 75 dBA

**PLANO GUÍA**



Ciente:  **AYUNTAMIENTO DE CÓRDOBA**

Empresa consultora:  **SINCOSUR**

Título del proyecto: **REVISIÓN Y ACTUALIZACIÓN DEL MAPA ESTRATÉGICO DE RUIDO DE LA AGLOMERACIÓN URBANA DE CÓRDOBA Y DE SU CONSECUENTE PLAN DE ACCIÓN**

Expediente: **111/2012**

Escala: **1:20.000**  
Formato original **UNE-A3**

Plano: **MAPA DE NIVELES SONOROS. INDUSTRIA. HOJA DETALLE. INDICADOR LDEN.**

Fecha: **NOVIEMBRE 2016**

Nº Plano: **4.5**

Revisión: **2**

Hoja: **4 DE 4**