

### AYUNTAMIENTO DE CÓRDOBA

DESCRIPCIÓN DEL PLANO:  
 Mapa estratégico de Ruido  
 Zona de estudio: Aglomeración de Córdoba  
 Periodo de tarde (19 a 23 h)

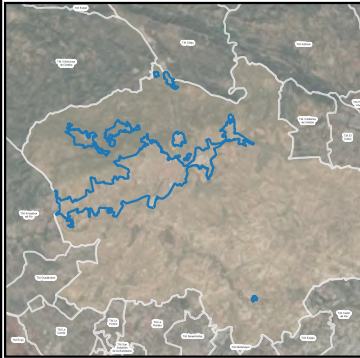
#### Leyenda

Niveles sonoros

- 55-60 dB(A)
- 60-65 dB(A)
- 65-70 dB(A)
- 70-75 dB(A)
- >75 dB(A)

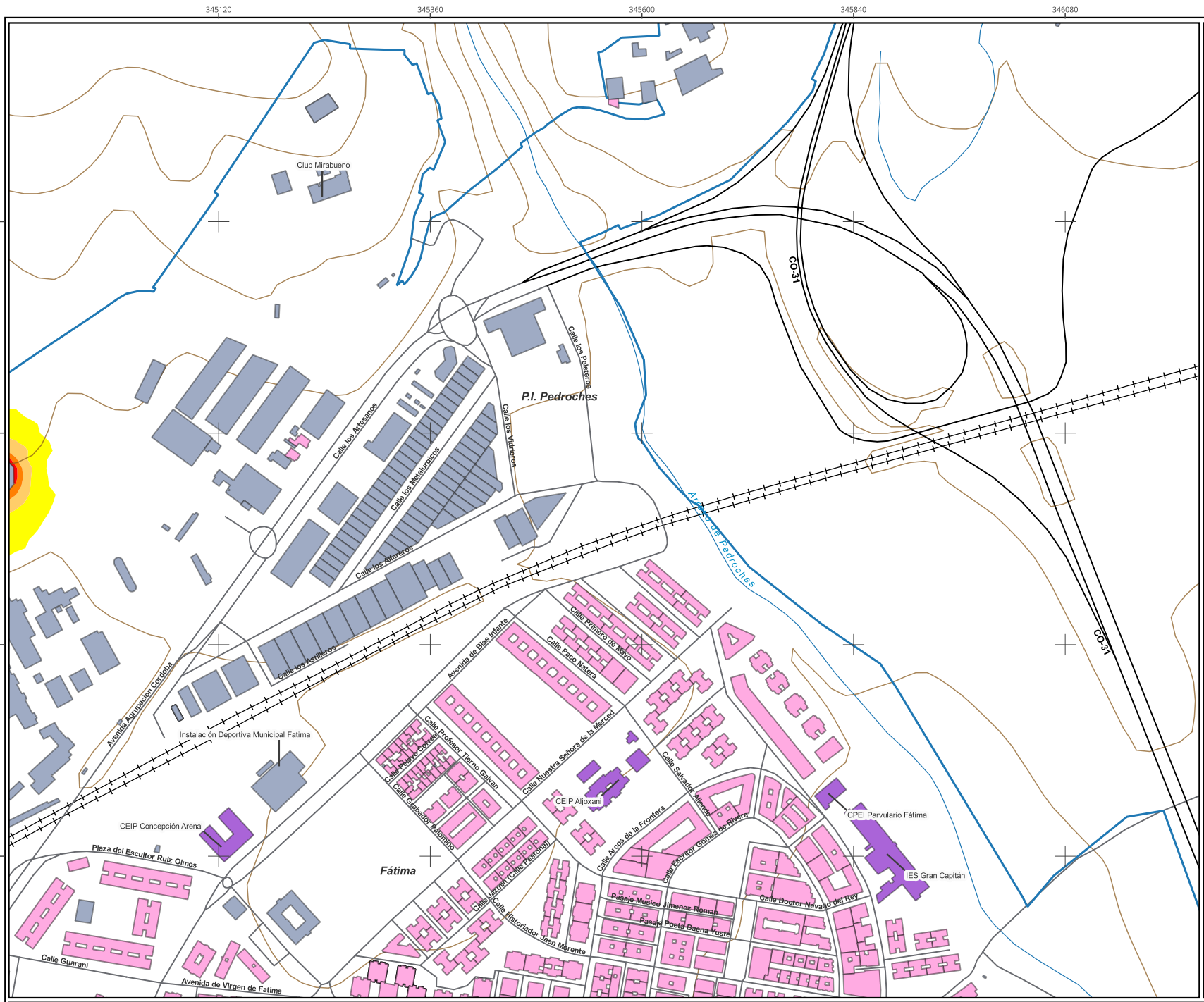
Elementos cartográficos:

- Límite aglomeración









**AYUNTAMIENTO DE CÓRDOBA**

DESCRIPCIÓN DEL PLANO:  
 Mapa estratégico de Ruido  
 Zona de estudio: Aglomeración de Córdoba  
 Periodo de tarde (19 a 23 h)

**Leyenda**

Niveles sonoros

- 55-60 dB(A)
- 60-65 dB(A)
- 65-70 dB(A)
- 70-75 dB(A)
- >75 dB(A)

Uso de edificio:

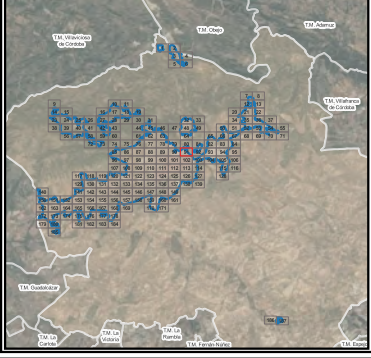
- Residencial
- Sanitario, docente y cultural
- Otros usos

Elementos cartográficos

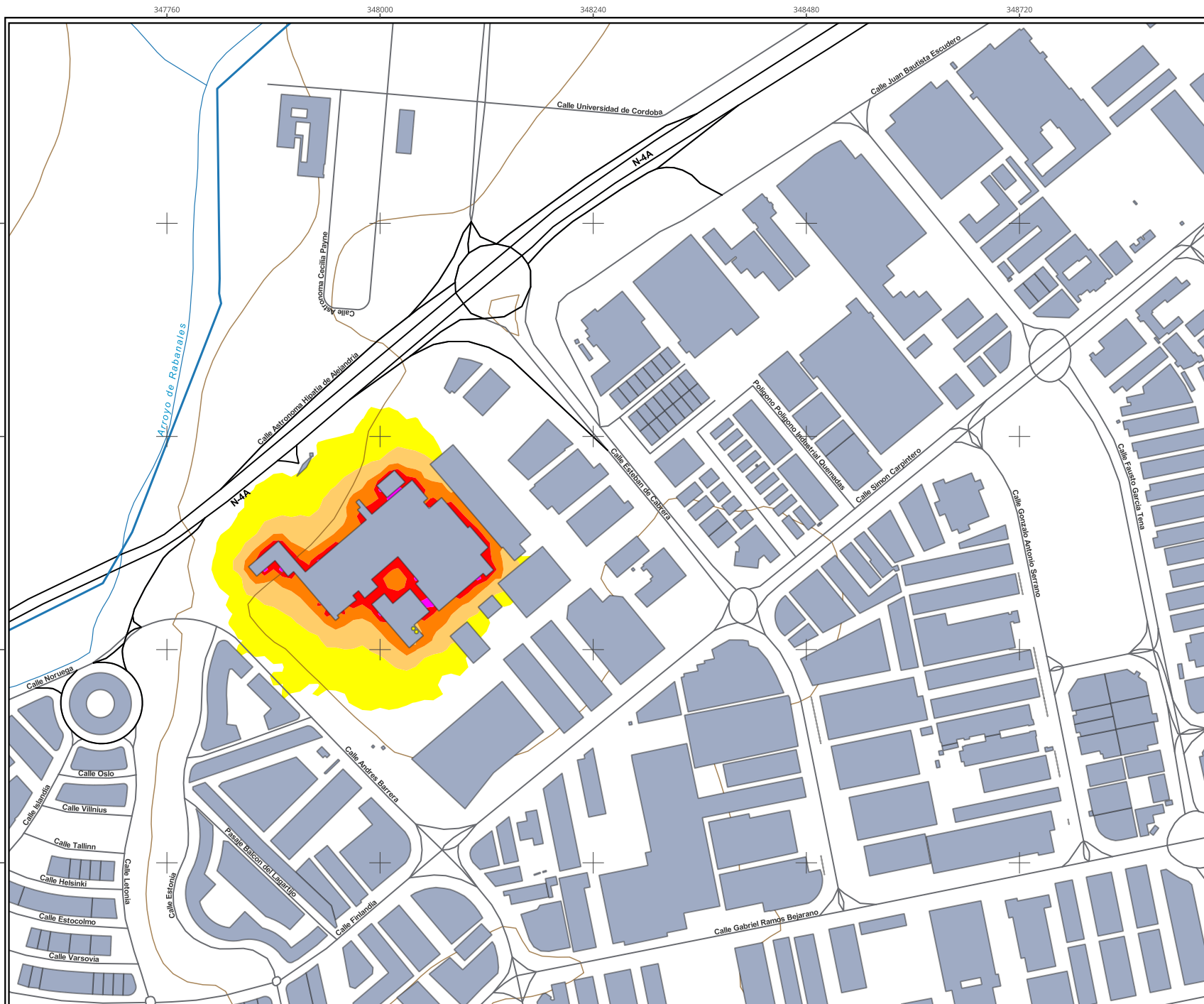
- Límite aglomeración
- Límite municipal
- Ferrocarril
- Carreteras
- Curvas de nivel

**POBLACIÓN EXPUESTA**  
 Estimación del número de personas cuyas viviendas están expuestas a cada rango de Le para el ruido industrial en la aglomeración

dB(A)	Ltarde	
	Nº personas expresado en centenas	%
<55	3196.27	100.00
55-60	0.00	0.00
60-65	0.00	0.00
65-70	0.00	0.00
70-75	0.00	0.00
>75	0.00	0.00
<b>TOTAL</b>	<b>3196.27</b>	<b>100</b>







**AYUNTAMIENTO DE CÓRDOBA**

**DESCRIPCIÓN DEL PLANO:**  
 Mapa estratégico de Ruido  
 Zona de estudio: Aglomeración de Córdoba  
 Periodo de tarde (19 a 23 h)

**Leyenda**

**Niveles sonoros**

- 55-60 dB(A)
- 60-65 dB(A)
- 65-70 dB(A)
- 70-75 dB(A)
- >75 dB(A)

**Uso de edificio:**

- Residencial
- Sanitario, docente y cultural
- Otros usos

**Elementos cartográficos**

- Límite aglomeración
- Límite municipal
- + Ferrocarril
- + Carreteras
- + Curvas de nivel

**POBLACIÓN EXPUESTA**  
 Estimación del número de personas cuyas viviendas están expuestas a cada rango de Le para el ruido industrial en la aglomeración

dB(A)	Ltarde	
	Nº personas expresado en centenas	%
<55	3196.27	100.00
55-60	0.00	0.00
60-65	0.00	0.00
65-70	0.00	0.00
70-75	0.00	0.00
>75	0.00	0.00
<b>TOTAL</b>	<b>3196.27</b>	<b>100</b>

