

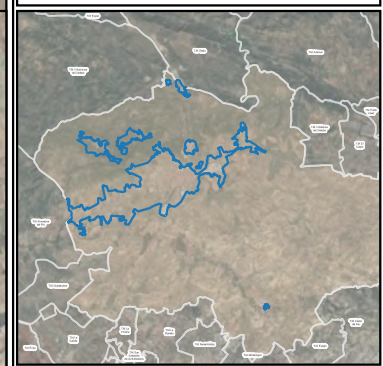
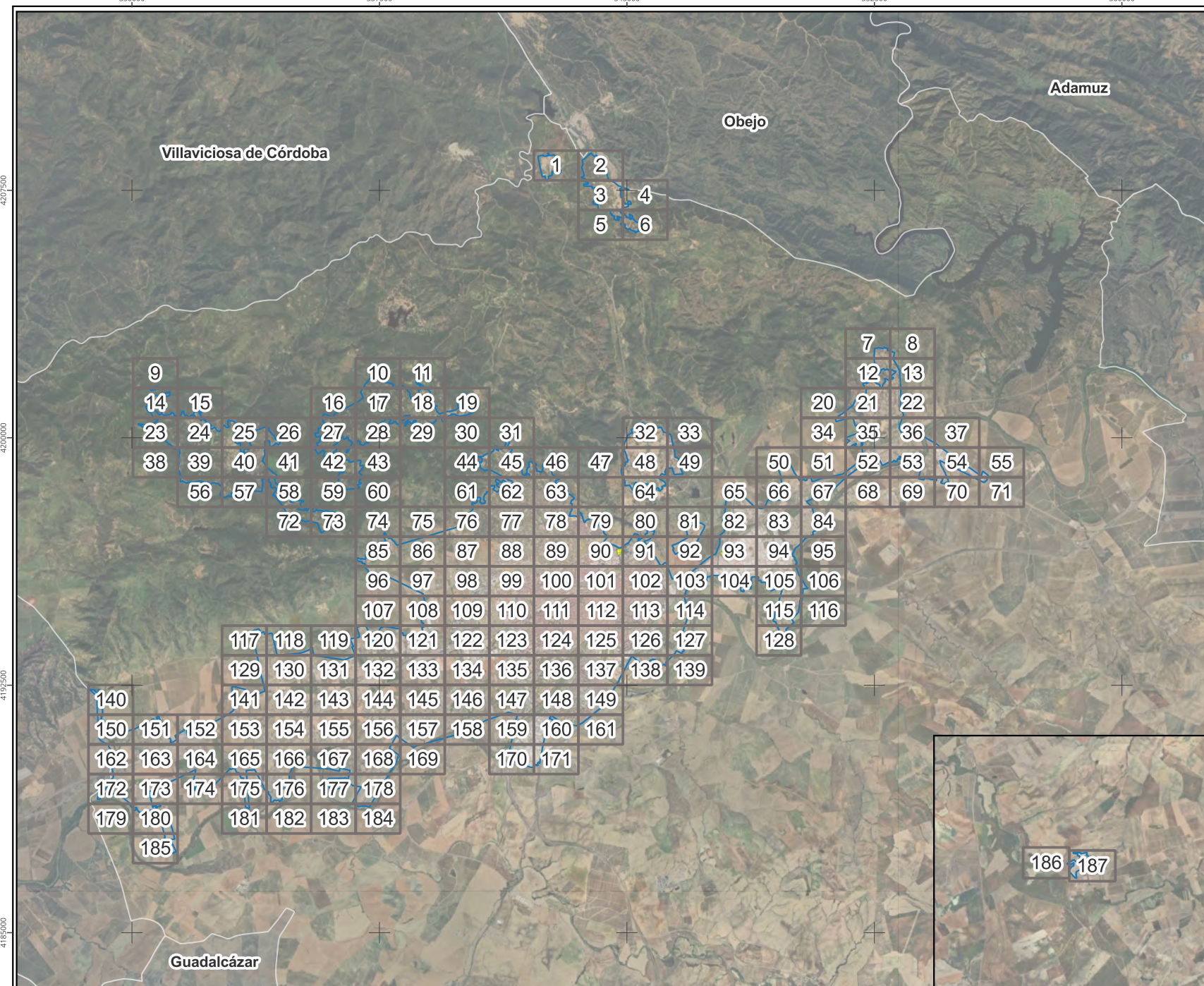
DESCRIPCIÓN DEL PLANO:
Mapa estratégico de Ruido
Zona de estudio: Aglomeración de Córdoba
Periodo nocturno (23 a 7 h)

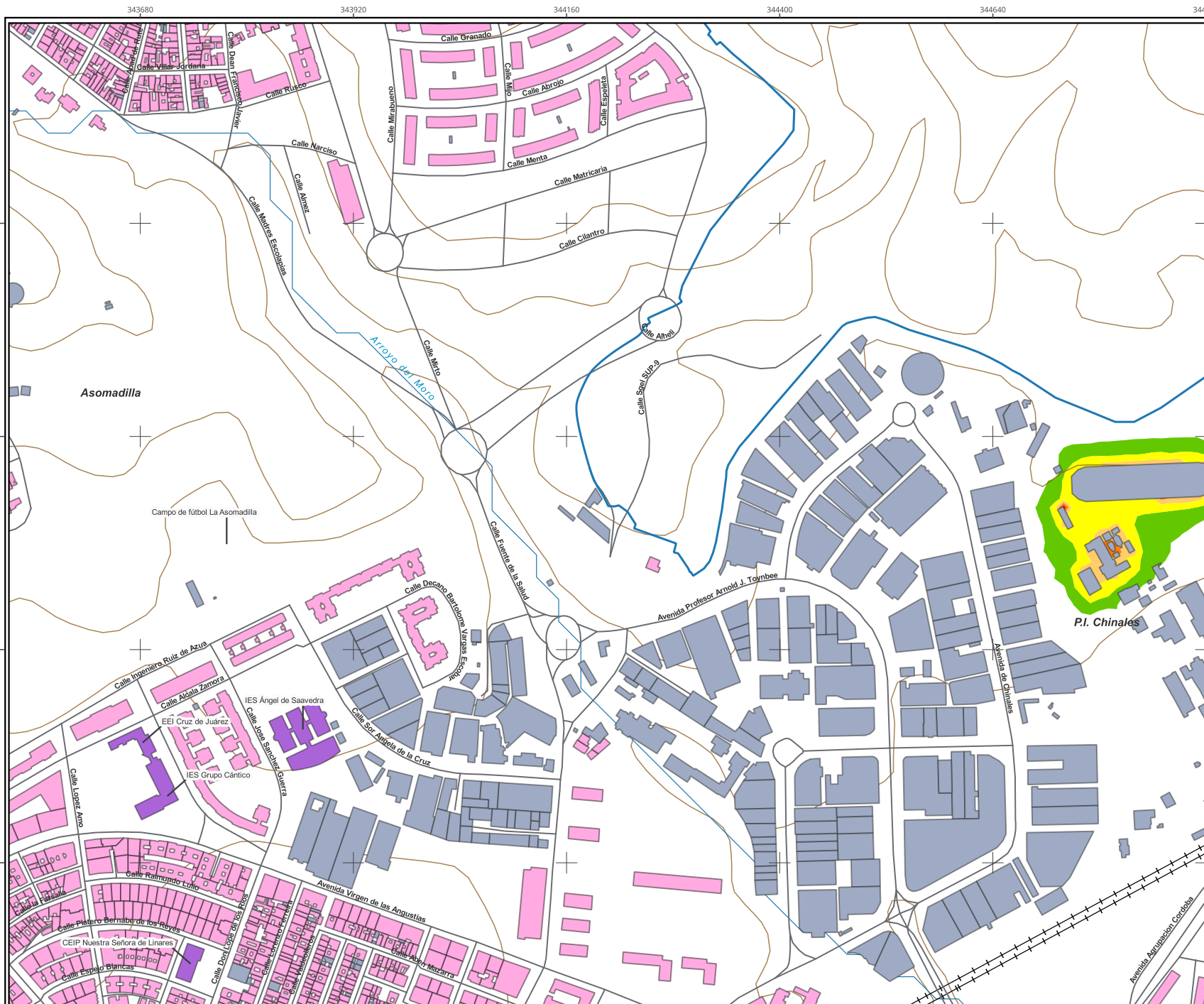
Leyenda

Niveles sonoros

- 55-60 dB(A)
- 60-65 dB(A)
- 65-70 dB(A)
- 70-75 dB(A)
- >75 dB(A)

Elementos cartográficos:
 Límite aglomeración





AYUNTAMIENTO DE CÓRDOBA

DESCRIPCIÓN DEL PLANO:
 Mapa estratégico de Ruido
 Zona de estudio: Aglomeración de Córdoba
 Periodo nocturno (23 a 7 h)

Legenda

Niveles sonoros

- 50-55 dB(A)
- 55-60 dB(A)
- 60-65 dB(A)
- 65-70 dB(A)
- >70 dB(A)

Uso de edificio:

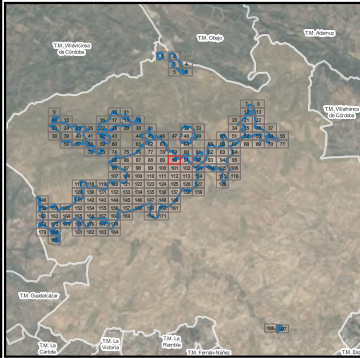
- Residencial
- Sanitario, docente y cultural
- Otros usos

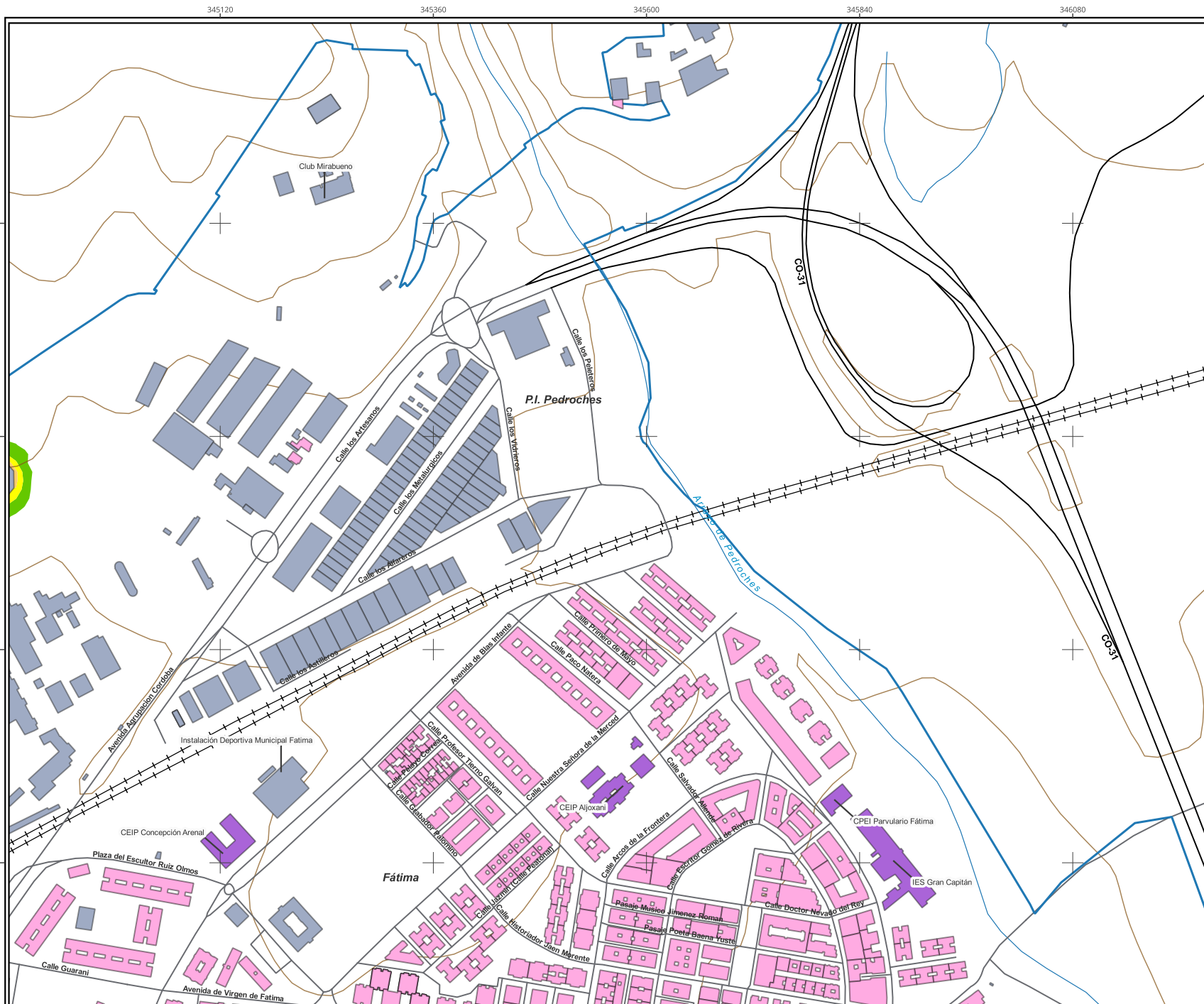
Elementos cartográficos

- Límite aglomeración
- Límite municipal
- Ferrocarril
- Carreteras
- Curvas de nivel

POBLACIÓN EXPUESTA
 Estimación del número de personas cuyas viviendas están expuestas a cada rango de Ln para el ruido industrial en la aglomeración

dB(A)	Lnoche	
	Nº personas expresado en centenas	%
<50	3196,27	100,00
50-55	0,00	0,00
55-60	0,00	0,00
60-65	0,00	0,00
65-70	0,00	0,00
>70	0,00	0,00
TOTAL	3196,27	100





AYUNTAMIENTO DE CÓRDOBA

DESCRIPCIÓN DEL PLANO:
 Mapa estratégico de Ruido
 Zona de estudio: Aglomeración de Córdoba
 Periodo nocturno (23 a 7 h)

Leyenda

Niveles sonoros

- 50-55 dB(A)
- 55-60 dB(A)
- 60-65 dB(A)
- 65-70 dB(A)
- >70 dB(A)

Uso de edificio:

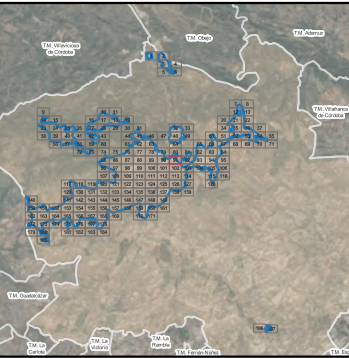
- Residencial
- Sanitario, docente y cultural
- Otros usos

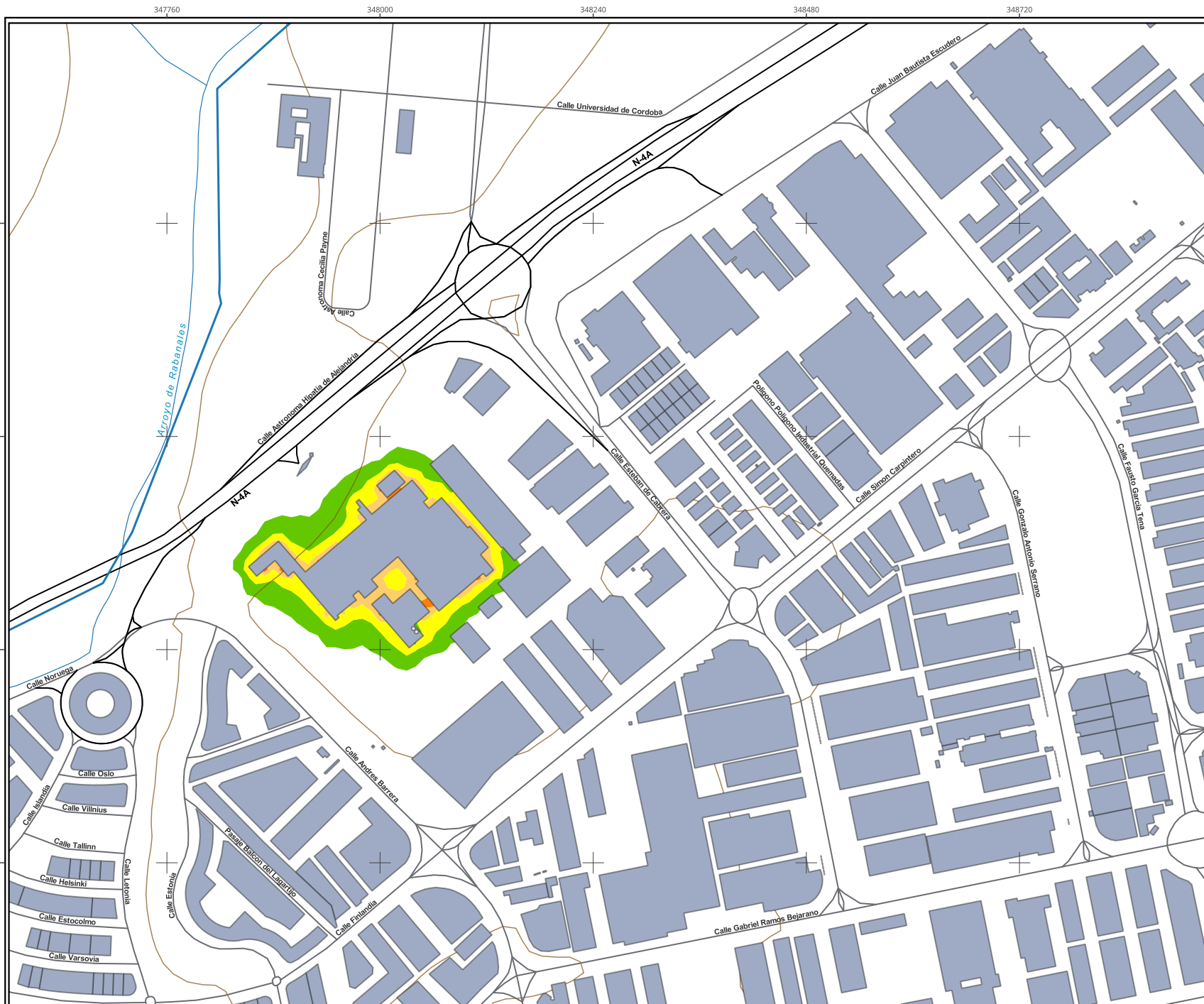
Elementos cartográficos

- Límite aglomeración
- Límite municipal
- Ferrocarril
- Carreteras
- Curvas de nivel

POBLACIÓN EXPUESTA
 Estimación del número de personas cuyas viviendas están expuestas a cada rango de Ln para el ruido industrial en la aglomeración

dB(A)	Lnoche	
	Nº personas expresado en centenas	%
<50	3196,27	100,00
50-55	0,00	0,00
55-60	0,00	0,00
60-65	0,00	0,00
65-70	0,00	0,00
>70	0,00	0,00
TOTAL	3196,27	100





AYUNTAMIENTO DE CÓRDOBA

DESCRIPCIÓN DEL PLANO:
 Mapa estratégico de Ruido
 Zona de estudio: Aglomeración de Córdoba
 Periodo nocturno (23 a 7 h)

Leyenda

Niveles sonoros

- 50-55 dB(A)
- 55-60 dB(A)
- 60-65 dB(A)
- 65-70 dB(A)
- >70 dB(A)

Uso de edificio:

- Residencial
- Sanitario, docente y cultural
- Otros usos

Elementos cartográficos

- Límite aglomeración
- Límite municipal
- Ferrocarril
- Carreteras
- Curvas de nivel

POBLACIÓN EXPUESTA
 Estimación del número de personas cuyas viviendas están expuestas a cada rango de Ln para el ruido industrial en la aglomeración

dB(A)	Lnoche	
	Nº personas expresado en centenas	%
<50	3196,27	100,00
50-55	0,00	0,00
55-60	0,00	0,00
60-65	0,00	0,00
65-70	0,00	0,00
>70	0,00	0,00
TOTAL	3196,27	100

